

# 令和4年度 薬学部後期成績分布

算出方法：入学時からの必修科目（実習を除く）の成績評価を点数化し、合計点の平均を算出する。

評価区分：上記の平均点を、以下の得点範囲で区分する。

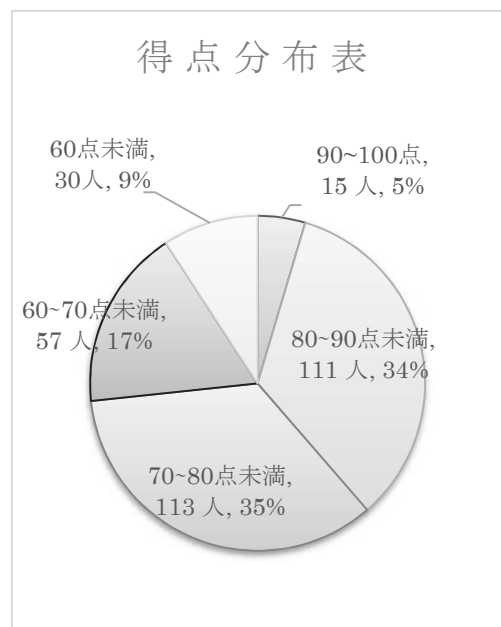
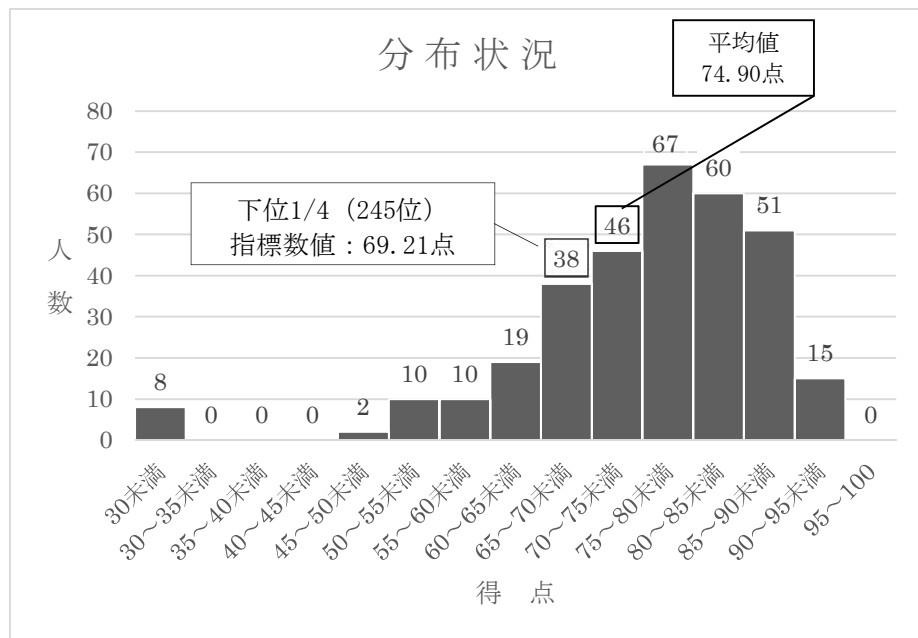
令和2年度以降入学生：秀（100～91）、優（90～81）、良（80～71）、可（70～60）、不可（59～0）

令和元年度以前入学生：秀（100～91）、優（90～76）、良（75～66）、可（65～60）、不可（59～0）

	在籍者数 (R5.3.14現在)	平均値	中央値	標準偏差	60点未満	60～ 70点未満	70～ 80点未満	80～ 90点未満	90～ 100点
薬学科1年次	326名	74.90点	77.59点	13.44	30名	57名	113名	111名	15名
薬学科2年次	315名	72.03点	73.21点	12.35	55名	73名	96名	76名	15名
薬学科3年次	295名	72.23点	73.13点	10.57	38名	87名	95名	62名	13名
薬学科4年次	295名	73.86点	74.13点	9.46	24名	81名	106名	73名	11名
薬学科6年次	292名	75.02点	74.80点	9.14	12名	83名	106名	78名	13名
生命薬科学科1年次	36名	72.10点	73.96点	12.58	5名	9名	12名	8名	2名
生命薬科学科2年次	28名	69.95点	70.35点	9.81	3名	10名	12名	2名	1名
生命薬科学科3年次	29名	67.51点	67.76点	11.91	9名	6名	9名	5名	0名

※ 薬学科5年次は通年科目のみの開講のため、生命薬科学科4年次は選択必修科目のみの開講のため、集計対象外としている。

## 薬学科1年次（在籍者数：326名）

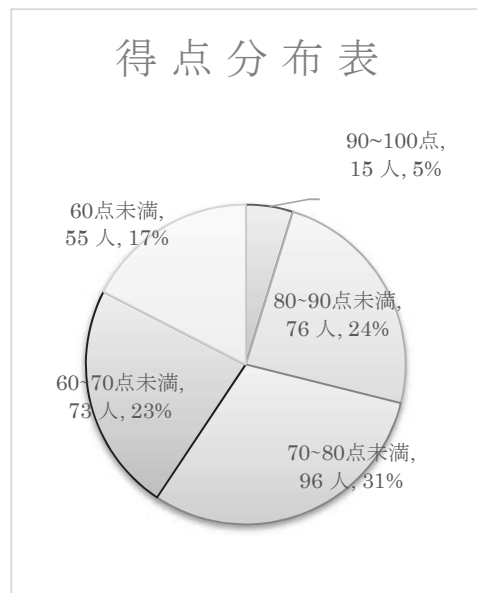
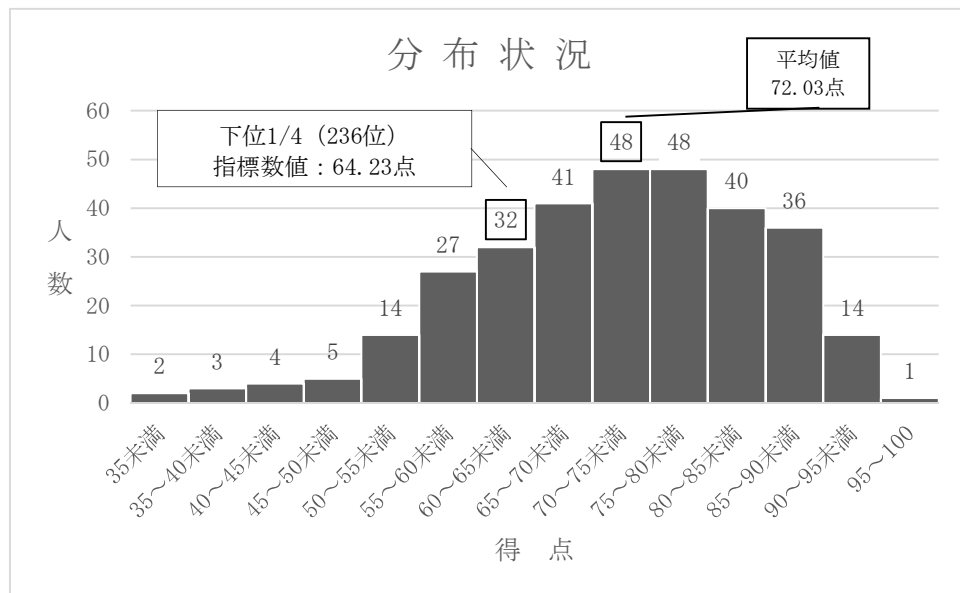


平均点	30 未満	30 ～35 未満	35 ～40 未満	40 ～45 未満	45 ～50 未満	50 ～55 未満	55 ～60 未満	60 ～65 未満	65 ～70 未満	70 ～75 未満	75 ～80 未満	80 ～85 未満	85 ～90 未満	90 ～95 未満	95～ 100
人数	8	0	0	0	2	10	10	19	38	46	67	60	51	15	0
順位	319～ 326 位	—	—	—	317～ 318 位	307～ 316 位	297～ 306 位	278～ 296 位	240～ 277 位	194～ 239 位	127～ 193 位	67～ 126 位	16～ 66 位	1～ 15 位	—

下位1/4に該当する人数：82人

下位1/4に該当する指標の数値：69.21点以下

薬学科2年次 (在籍者数：315名) 【令和2年度入学生：313名、令和元年度以前入学生：2名】

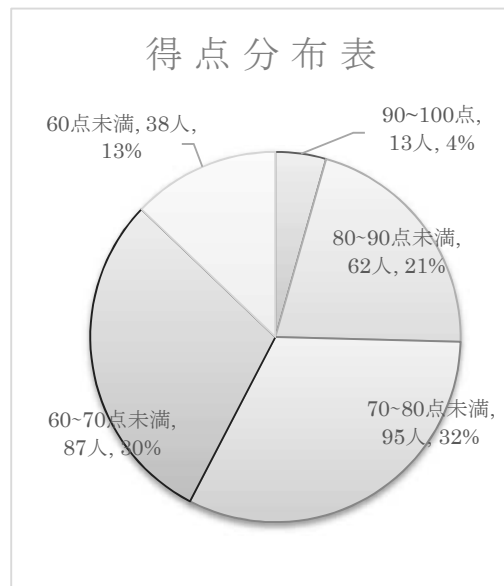
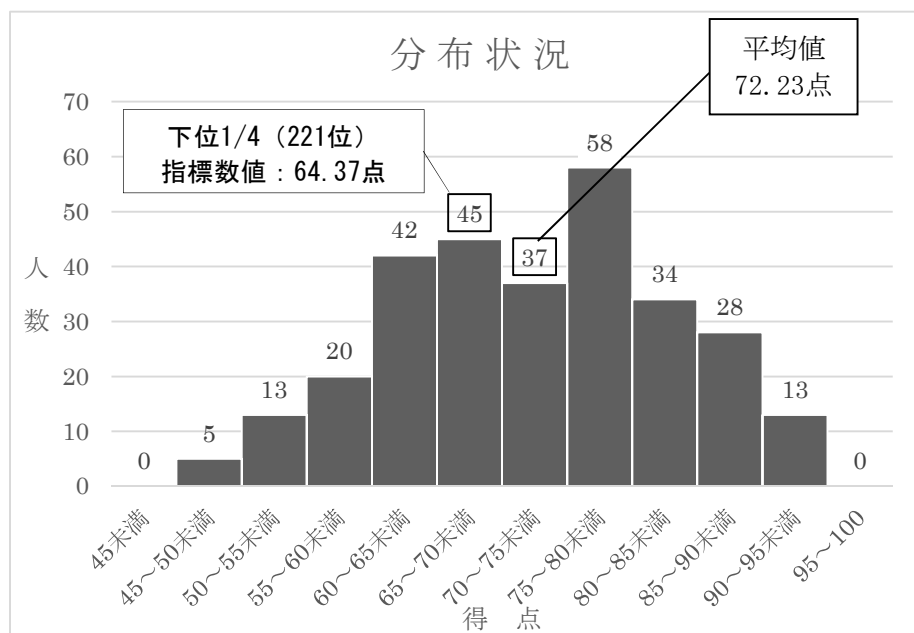


平均点	35未満	35~40未満	40~45未満	45~50未満	50~55未満	55~60未満	60~65未満	65~70未満	70~75未満	75~80未満	80~85未満	85~90未満	90~95未満	95~100
人数	2	3	4	5	14	27	32	41	48	48	40	36	14	1
順位	314~315位	311~313位	307~310位	302~306位	288~301位	261~287位	229~260位	188~228位	140~187位	92~139位	52~91位	16~51位	2~15位	1位

下位1/4に該当する人数：79人

下位1/4に該当する指標の数値：64.23点以下

薬学科3年次 (在籍者数：295名) 【令和2年度入学生：268名、令和元年度以前入学生：27名】

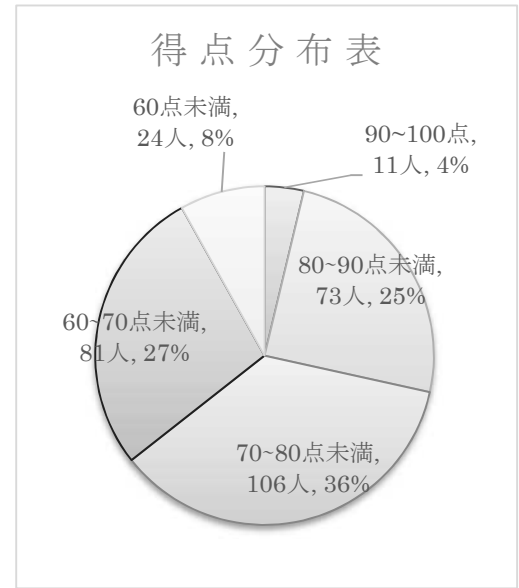
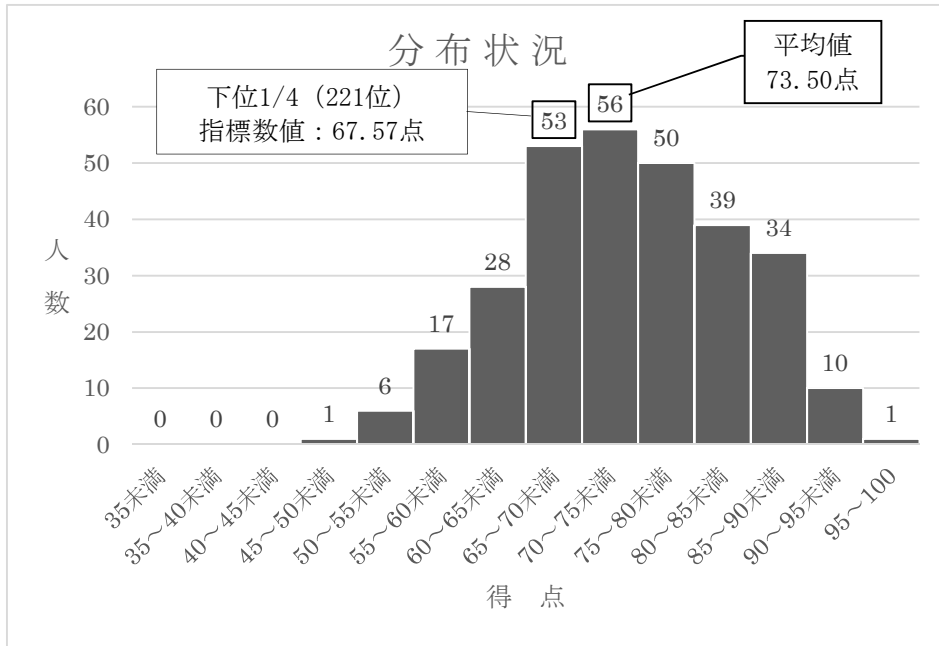


平均点	45未満	45~50未満	50~55未満	55~60未満	60~65未満	65~70未満	70~75未満	75~80未満	80~85未満	85~90未満	90~95未満	95~100
人数	—	5	13	20	42	45	37	58	34	28	13	0
順位	—	291~295位	278~290位	258~277位	216~257位	171~215位	134~170位	76~133位	42~75位	14~41位	1~13位	—

下位1/4に該当する人数：74人

下位1/4に該当する指標の数値：64.37点以下

薬学科4年次 (在籍者数：295名)

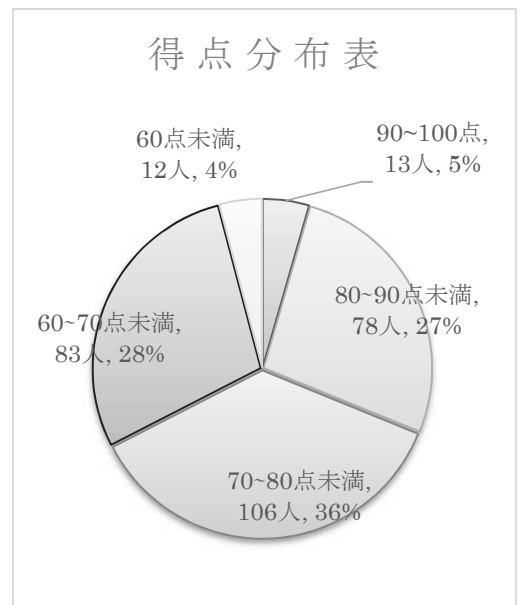
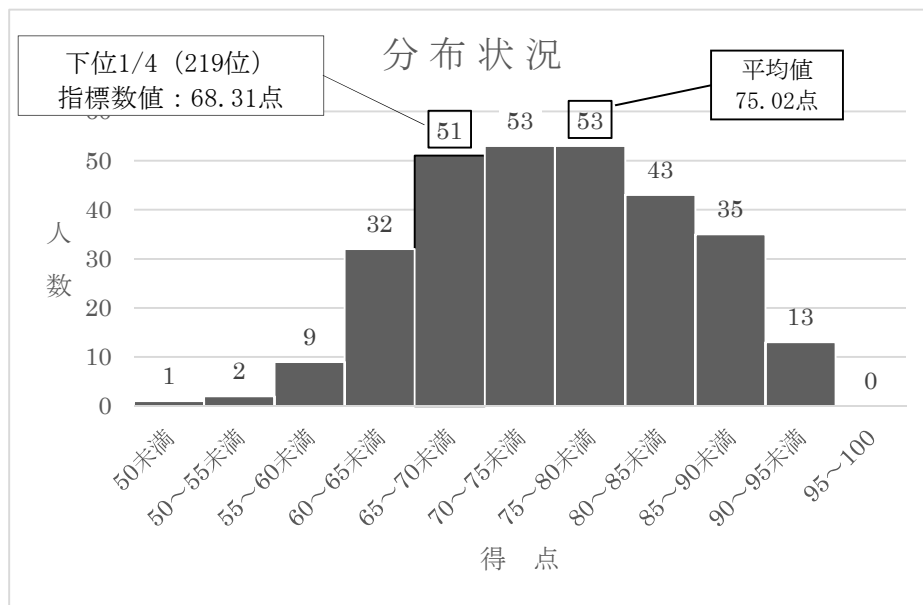


平均点	35未満	35~40未満	40~45未満	45~50未満	50~55未満	55~60未満	60~65未満	65~70未満	70~75未満	75~80未満	80~85未満	85~90未満	90~95未満	95~100
人数	0	0	0	1	6	17	28	53	56	50	39	34	10	1
順位	-	-	-	295位	289~294位	272~288位	244~271位	191~243位	135~190位	85~134位	44~84位	12~45位	2~11位	1位

下位1/4に該当する人数：74人

下位1/4に該当する指標の数値：67.18点以下

薬学科6年次 (在籍者数：292名)

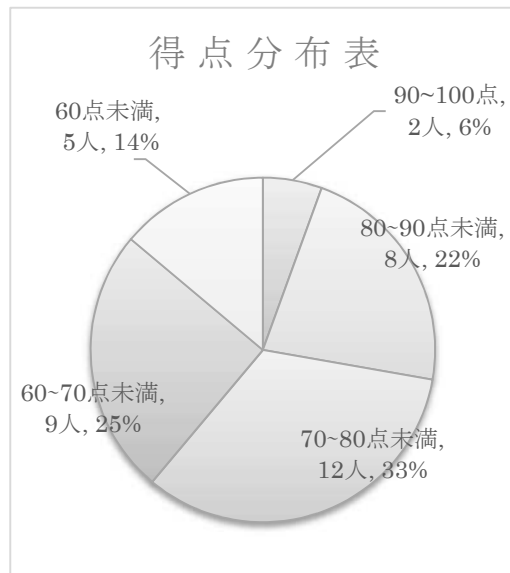
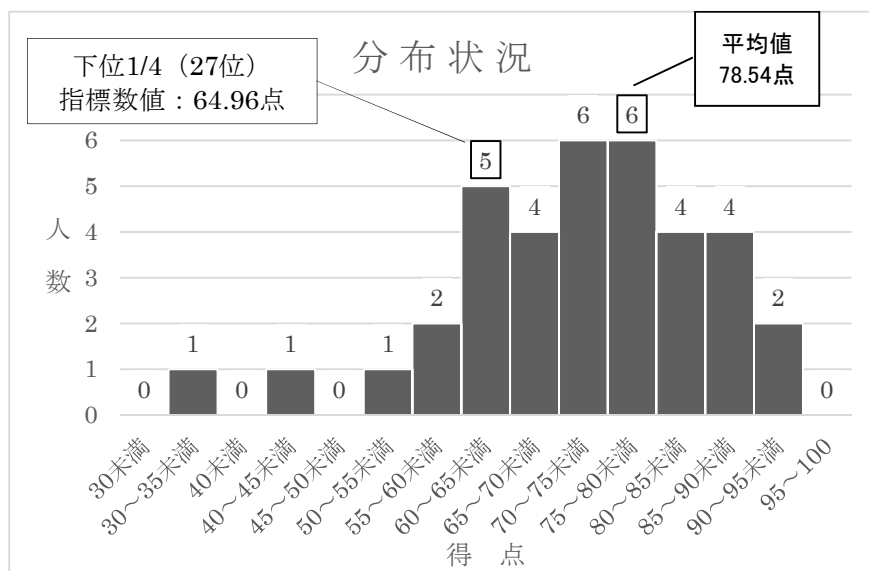


平均点	50未満	50~55未満	55~60未満	60~65未満	65~70未満	70~75未満	75~80未満	80~85未満	85~90未満	90~95未満	95~100
人数	1	2	9	32	51	53	53	43	35	13	0
順位	292位	290~291位	281~289位	249~280位	198~248位	145~197位	92~144位	49~91位	14~48位	1~13位	-

下位1/4に該当する人数：73人

下位1/4に該当する指標の数値：68.31点以下

## 生命薬科学科1年次（在籍者数：36名）

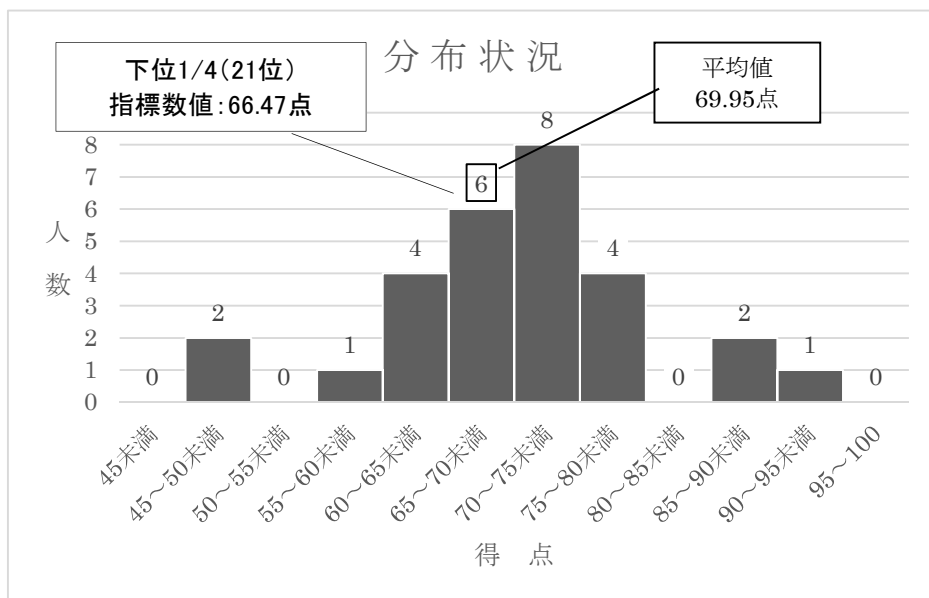


平均点	30 ~35 未満	35 ~40 未満	40 ~45 未満	45 ~50 未満	50 ~55 未満	55 ~60 未満	60 ~65 未満	65 ~70 未満	70 ~75 未満	75 ~80 未満	80 ~85 未満	85 ~90 未満	90 ~95 未満	95~ 100
人数	1	0	1	0	1	2	5	4	6	6	4	4	2	0
順位	36位	—	35位	—	34位	32~ 33位	27~ 31位	23~ 26位	17~ 22位	11~ 16位	7~ 10位	3~ 6位	1~ 2位	—

下位 1/4 に該当する人数：9人

下位 1/4 に該当する指標の数値：64.96点以下

## 生命薬科学科2年次（在籍者数：28名）

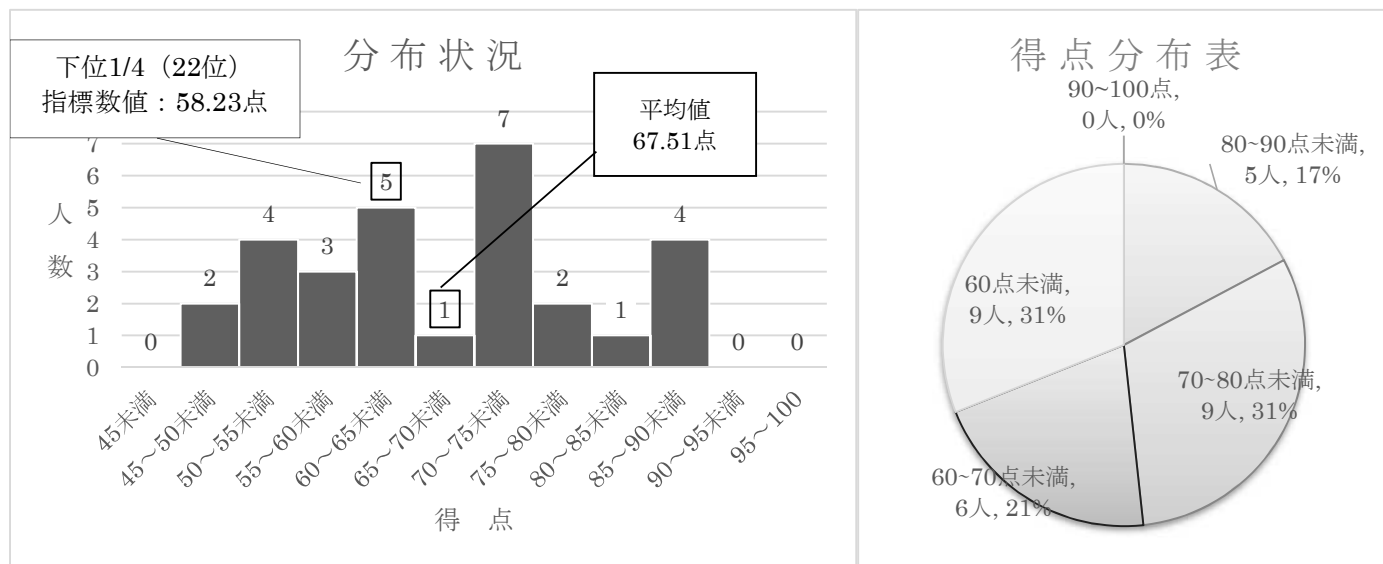


平均点	45 未満	45 ~50 未満	50 ~55 未満	55 ~60 未満	60 ~65 未満	65 ~70 未満	70 ~75 未満	75 ~80 未満	80 ~85 未満	85 ~90 未満	90 ~95 未満	95~ 100
人数	0	2	0	1	4	6	8	4	0	2	1	0
順位	—	27~ 28位	—	26位	22~ 25位	16~ 21位	8~ 15位	4~ 7位	—	2~ 3位	1位	—

下位 1/4 に該当する人数：7人

下位 1/4 に該当する指標の数値：66.47点以下

生命薬科学科3年次（在籍者数：29名）【令和2年度入学生：24名、令和元年度以前入学生：5名】



平均点	45 未満	45 ~50 未満	50 ~55 未満	55 ~60 未満	60 ~65 未満	65 ~70 未満	70 ~75 未満	75 ~80 未満	80 ~85 未満	85 ~90 未満	90 ~95 未満	95~ 100
人数	0	2	4	3	5	1	7	2	1	4	0	0
順位	—	28~ 29位	24~ 27位	21~ 23位	16~ 20位	15位	8~ 14位	6~ 7位	5位	1~ 4位	—	—

下位 1/4 に該当する人数：7人

下位 1/4 に該当する指標の数値：58.23 点以下