

## WEBサイトの開設について

この度、一般社団法人東北地域医療支援機構は下記のとおりWEBサイトを開設いたしました。

本法人の事業に関する情報を提供して参りますので、ご活用下さいますようお願い申し上げます。

## 記

WEBアドレス <http://www.tohoku-mpu.ac.jp/iryo-sien-kiko/>

＝提供情報（項目）＝

- ①事業概要（事業計画、収支予算書、事業報告書、決算書類、定款）
- ②機構について（社団の概要、社団組織図、事務局組織規程）
- ③役員名簿（役員名簿、会員名簿、会員規程）
- ④寄附金募集（寄附金募集要項、寄附金申込書、寄附金取扱規程）
- ⑤活動報告

（参考：WEBサイトTOPページ）





事業概要

機構について

役員名簿

寄付金募集

活動報告

事業計画

## 事業概要

収支予算書  
(PDF) 

【平成28年度事業計画書】平成28年4月1日～平成29年3月31日

事業報告書  
(PDF) 決算書類  
(PDF) 定款  
(PDF) 

## 1. 東北医科薬科大学に対する助成事業

- 本法人は、東日本大震災からの復興、今後の超高齢化と東北地方における医師不足、東京電力福島第一原子力発電所事故からの再生といった地域の要請をふまえ、宮城県及び学校法人東北医科薬科大学と連携し、東北医科薬科大学における資金循環型の修学資金制度への助成事業を行い、医学部の学生を経済的に支援することにより、地域医療を支える医師を育成する。
- 平成28年度の修学資金制度への助成対象者は、宮城県枠30名、東北5県枠5名(各県1名)であり、東北医科薬科大学への助成を通じて医学生に経済的支援を行う。

## 2. 賛助会員の募集

- 賛助会員は、将来、指定医療機関として医師を受け入れ、負担金を社団に拠出する団体である。
- 賛助会員規約を定め、募集を行うが、入会に関して理事会で加入の可否について協議を行う。
- 賛助会員会費は、情報提供費用、法人運営事業経費として、1団体当たり年間12万円の負担を求める。
- 28年度は自治体病院等20団体の加入により、賛助会員会費収入として240万円を見込む。
- 東北5県に対して、資金循環型の修学資金制度について重ねて説明を行い参加を呼び掛けるとともに、東北5県の自治体病院等にも賛助会員への入会を働きかける。

## 3. 寄付金の募集と受け入れ

- 本法人の事業に賛同する個人(卒業生、在学生、教職員、一般有志)及び法人に寄付を募集する。
- 募集方法はホームページへの掲載のほか、個別に依頼文書の発送も行う。
- 28年度は寄付金収入として60万円を見込み、平年度では310万円を見込む。
- また、寄付者である法人・個人が税制上の優遇を受けられるよう、本法人の早期公益法人化を目指す。

## 4. 特定資産の運用

- 宮城県を主体に拠出される資金により、本法人に助成基金を設置する。※基金の受け入れは平成27年度から。
- 助成基金は特定資産とし、修学資金制度助成資金積立資産として管理するが、基金受入額が貸与額を上回る期間については差額の運用により運用益の確保が可能であり、長期的な資金繰りを助成の上運用を行う。
- 運用に際しては、元本の安全性を最優先とし、定期預金等での運用を検討する。
- 28年度は特定資産の運用により、340万円程度の運用益を見込む。

## 5. 賛助会員等に対する説明会開催、ニーズ調査及び情報提供

- 27年度の決算、28年度の予算・事業計画の内容について賛助会員向けに説明会を開催する。
- 東北医科薬科大学の医学教育推進センター長を講師に招き、賛助会員、医師を対象に県内の地域医療ネットワーク病院、登米・石巻サテライトセンター等に関するセミナーを開催する。
- 賛助会員(自治体病院等)、在学生のニーズ調査を行い、賛助会員においては医師の派遣を希望する診療科目や病院の受入体制等、在学生においては勤務を希望する診療科目、病院の規模等を調査する。
- 将来、賛助会員、在学生の双方のニーズが合致し、地域医療の充実に寄与できるようなマッチングを目指して情報の収集と提供に努める。
- このため、情報管理に必要なデータベースシステムを構築し、賛助会員、在学生及び卒業生から得られた情報を正確に入力すると共に、情報提供の際は個人情報の適正な利用と保護に努める。

## 6. その他の事業

- ホームページ等情報提供機能を充実させ、地域医療ネットワーク病院やサテライトセンターの活動状況等の発信に取り組む。



宮城県

東北医科薬科大学  
TOHOKU MEDICAL AND PHARMACEUTICAL UNIVERSITY



事業概要

機構について

役員名簿

寄付金募集

活動報告

社団の概要

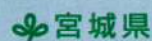
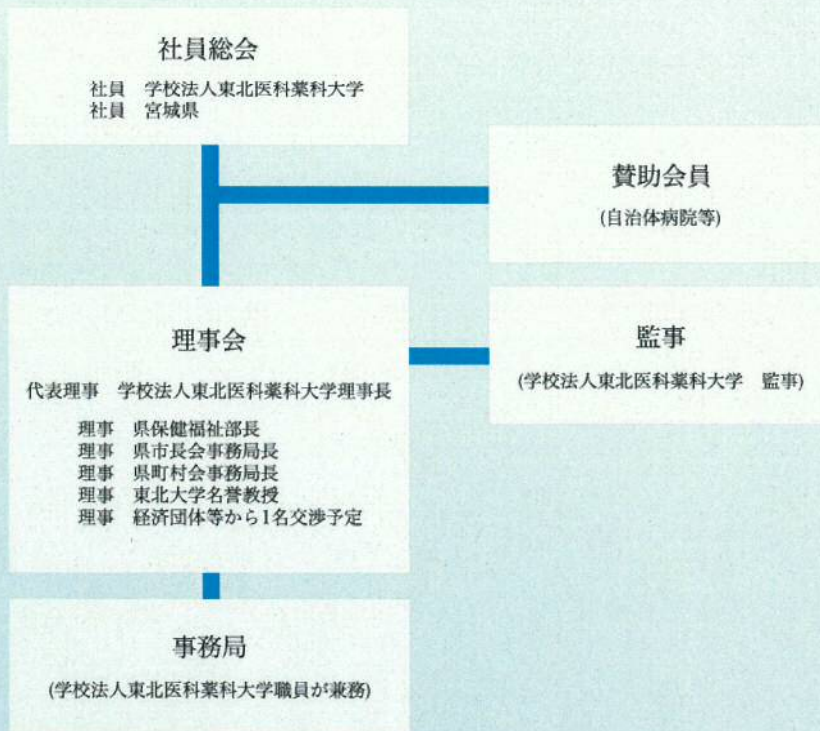
## 機構について

社団組織図

### 社団の概要

名称	一般社団法人 東北地域医療支援機構
所在地	〒981-8558 宮城県仙台市青葉区小松島4-4-1(東北医科薬科大学内)
TEL	022-727-0039
FAX	022-727-0081
創立年月日	平成27年10月9日
目的	この法人は、東日本大震災からの復興、今後の超高齢化と東北地方における医師不足、東京電力福島第一原子力発電所事故からの再生といった地域の要請をふまえ、宮城県及び学校法人東北医科薬科大学と連携し、東北医科薬科大学における資金循環型の修学資金制度（以下、「修学資金制度」という。）への助成を通じて医学部の学生を経済的に支援することにより、地域医療を支える医師を育成することを目的とする。
主要な事業	<ul style="list-style-type: none"> <li>○東北医科薬科大学に対する助成事業</li> <li>○賛助会員の募集</li> <li>○寄付金の募集と受け入れ</li> <li>○特定資産の運用</li> <li>○賛助会員等に対するニーズ調査及び情報提供</li> <li>○研修・セミナー開催</li> <li>○その他の事業</li> </ul>

### 社団組織図





事業概要

機構について

役員名簿

寄付金募集

活動報告

役員名簿

## 役員名簿

会員名簿

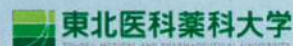
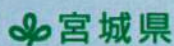
## 役員名簿

会員規程  
(PDF)

代表理事	高柳 元明	東北医科薬科大学理事長
理事	渡辺 達美	宮城県保健福祉部長
理事	加藤 俊憲	宮城県市長会事務局長
理事	佐々木 昭男	宮城県町村会事務局長
理事	野家 啓一	東北大学教授
監事	千葉 信博	東北医科薬科大学監事

## 会員名簿

正会員	宮城県 学校法人東北医科薬科大学
賛助会員	公立刈田総合病院 みやぎ県南中核病院 蔵王町 川崎町 丸森町 七ヶ宿町 塩竈市立病院 黒川地域行政事務組合 仙台市立病院 大崎市 加美郡保健医療福祉行政事務組合 涌谷町 美里町立南郷病院 栗原市 登米市 石巻市病院局 女川町 気仙沼市 南三陸病院 独立行政法人国立病院機構宮城病院





事業概要

機構について

役員名簿

寄付金募集

活動報告

寄付金募集要項

## 寄付金募集

寄附金申込書  
(PDF)

寄付金取扱規程  
(PDF)

### 一般社団法人東北地域医療支援機構 寄附金募集要項

#### 1. 募金の名称

一般社団法人東北地域医療支援機構修学資金制度支援資金

#### 2. 募金の目的

東北医科薬科大学に対する資金循環型の修学資金制度を維持するための資金に充当

#### 3. 募金対象

個人、法人

#### 4. 募金額

- (1) 個人：1口1万円（複数口でご協力を頂ければ幸いです。）
- (2) 法人：金額は任意です。

#### 5. 募集期間

平成28年4月1日から募集を開始し、永続的な事業として随時ご寄付をお受けいたします。

#### 6. お申込みについて

下記係宛にメール・FAX・郵便のいずれかの方法で、以下の必要事項をお知らせ願います。折り返し、「寄附金申込書」「振込依頼書」をお送りいたします。

- (1) 郵便番号
- (2) 住所
- (3) 氏名または法人名（法人名の場合は担当者の職名・氏名を記載願います。）
- (4) 電話番号

【送付先】

〒981-8558

宮城県仙台市青葉区小松島四丁目4番1号 東北医科薬科大学内

一般社団法人東北地域医療支援機構 事務局 寄附金担当

FAX：022-727-0081

E-mail：shienkiko@tohoku-mpu.ac.jp

#### 7. 領収書の発行について

領収書については、ご寄付を頂いた翌月末頃にお送りいたします。

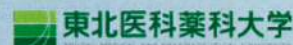
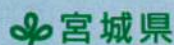
#### 8. 本件に関するお問い合わせ先

一般社団法人東北地域医療支援機構 事務局 寄附金担当

TEL：022-727-0039

FAX：022-727-0081

E-mail：shienkiko@tohoku-mpu.ac.jp





事業概要

機構について

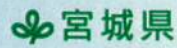
役員名簿

寄付金募集

活動報告

活動報告

活動報告



(c) 2016 一般社団法人東北地域医療支援機構