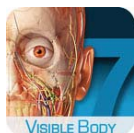




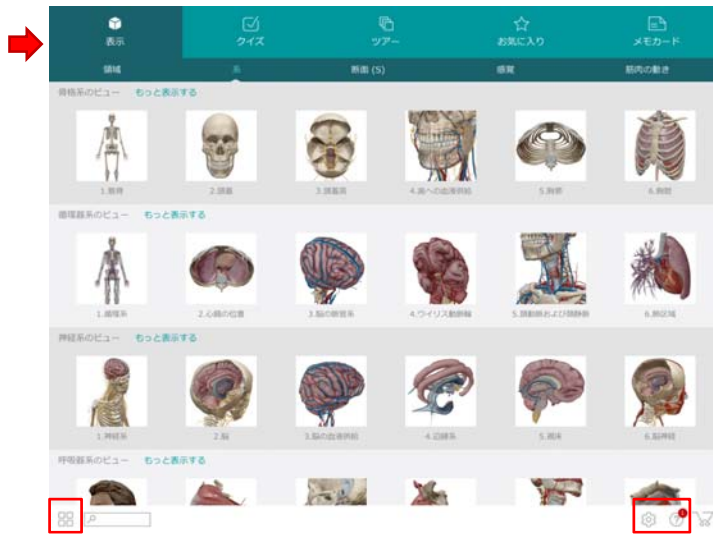
## Visible Body® Human Anatomy Atlas

Human Anatomy Atlas は、人体の調査・検証に使用可能な 3D で可視化された学習ツールです。5,000 超の医学的に正確な解剖学的構造が収録された本製品は、医学的訓練を受けたイラストレーターが製作し、一流の解剖学者が精査したもので、系統解剖学と局所解剖学の両方を網羅しています。



- ・ 5,000 以上の解剖学的構造 (男性 + 女性の器官・組織を含む)
- ・ 25 以上の人体断面模型および対応する MRI 画像
- ・ 包括的な人体構造リソース
- ・ 1,200 以上におよぶ、関連項目のクイズ
- ・ 日本語対応

## Visible Body® HAA: ホーム画面



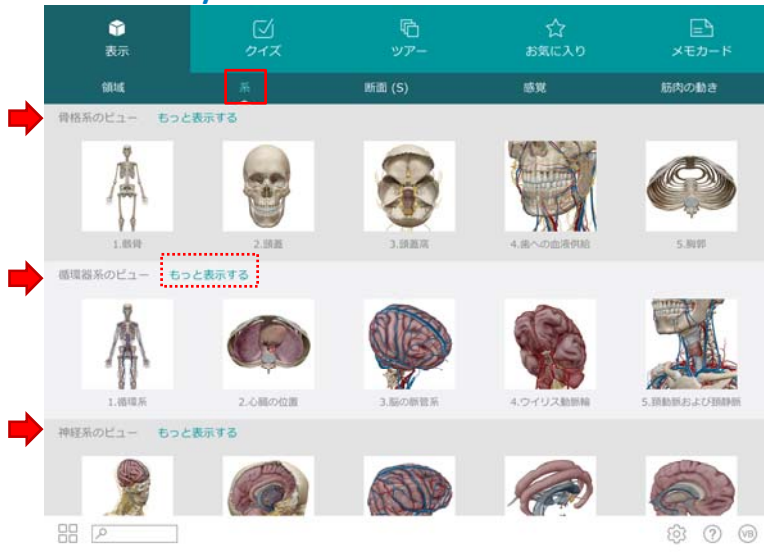
## Visible Body® HAA: 設定 & ヘルプ



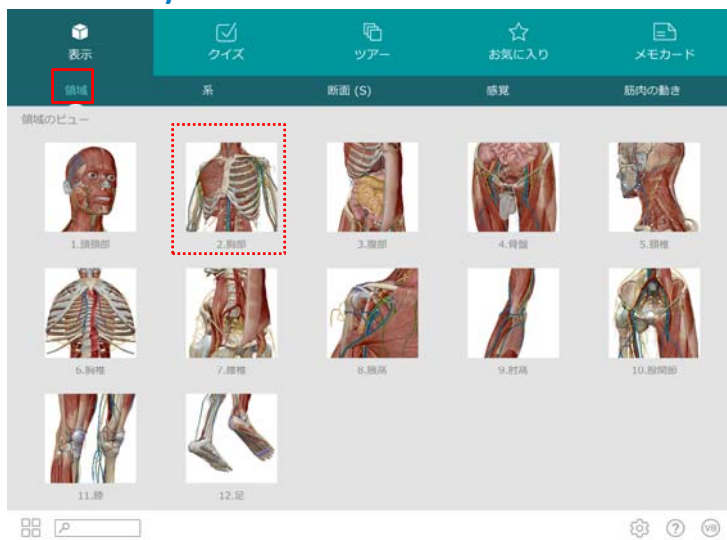
英語インターフェース

日本語インターフェース

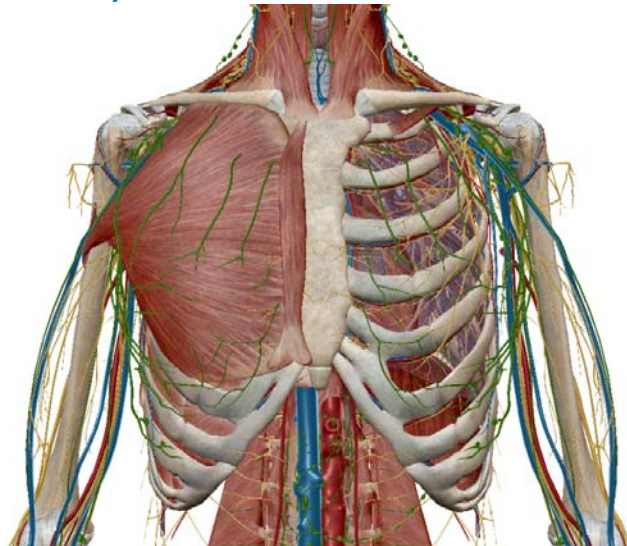
## Visible Body® HAA: 表示・系



## Visible Body® HAA: 表示・領域



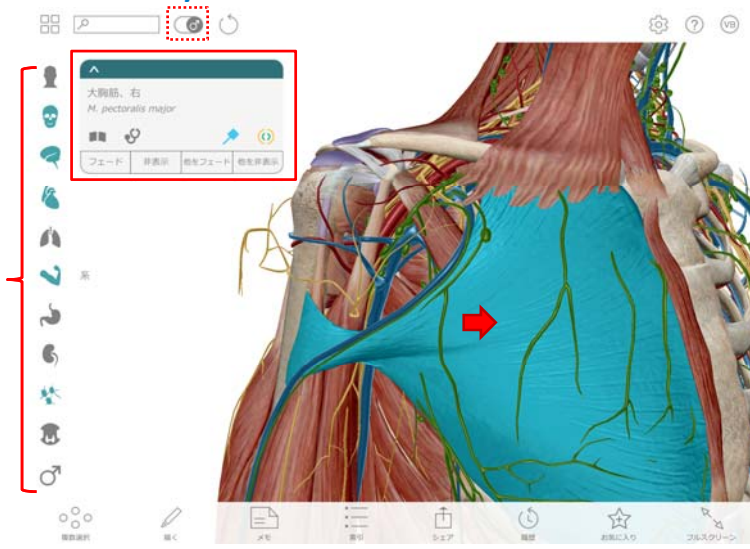
## Visible Body® HAA: 解剖学的構造の選択



Wolters Kluwer

Visible Body® Human Anatomy Atlasのご案内 7

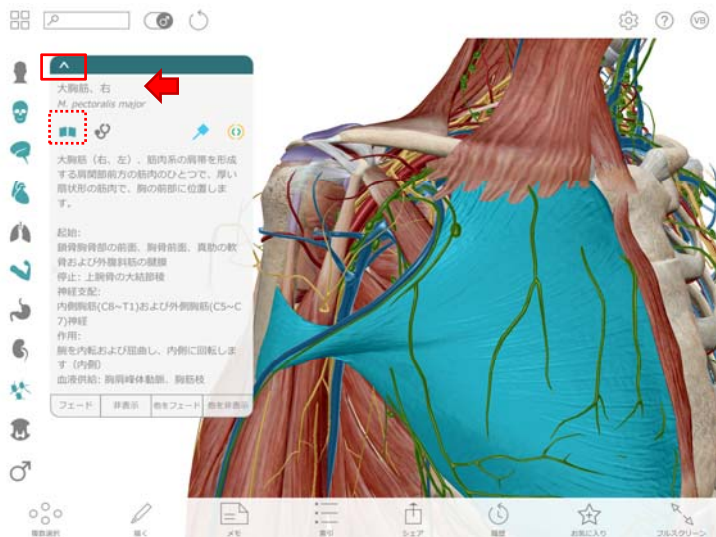
## Visible Body® HAA: 解剖学的構造の選択



Wolters Kluwer

Visible Body® Human Anatomy Atlasのご案内 8

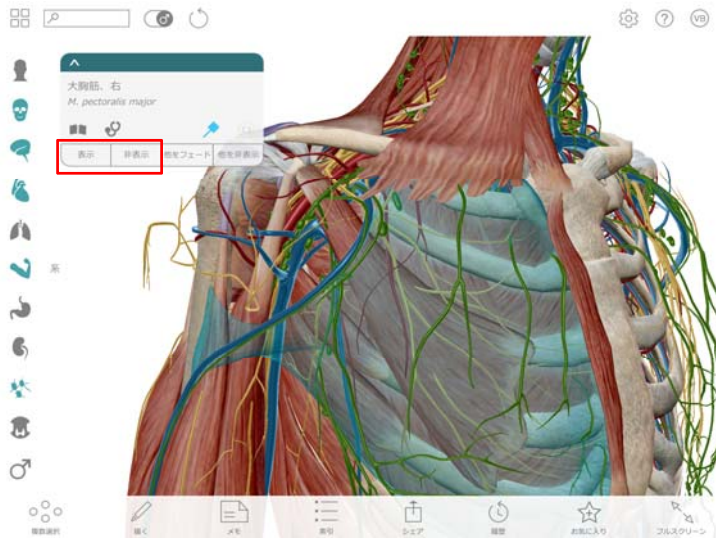
## Visible Body® HAA:解剖学的構造の選択



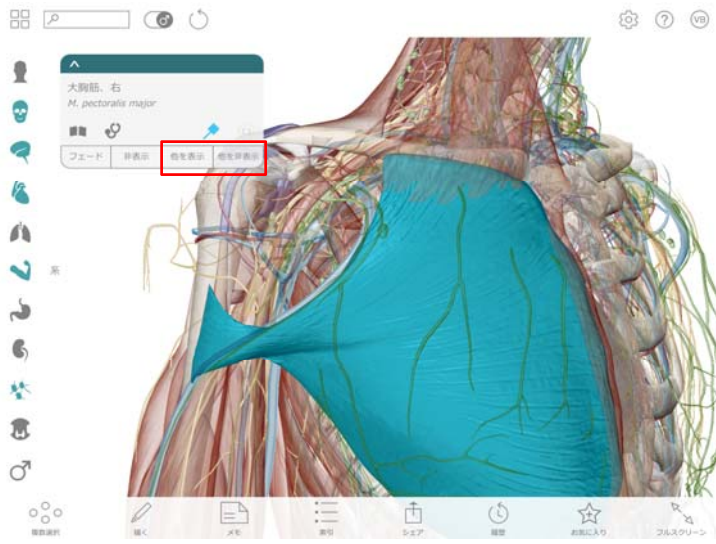
## Visible Body® HAA: 解剖学的構造の選択



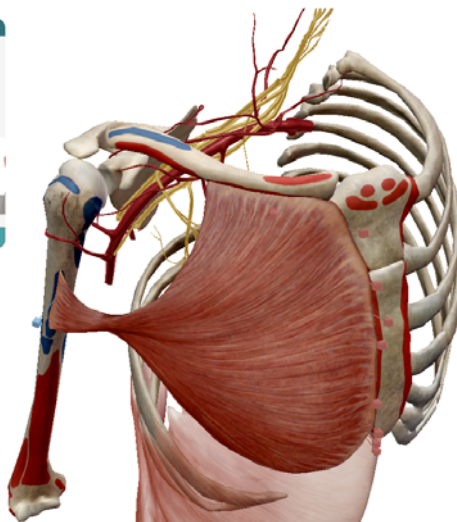
## Visible Body® HAA:解剖额的構造の選択



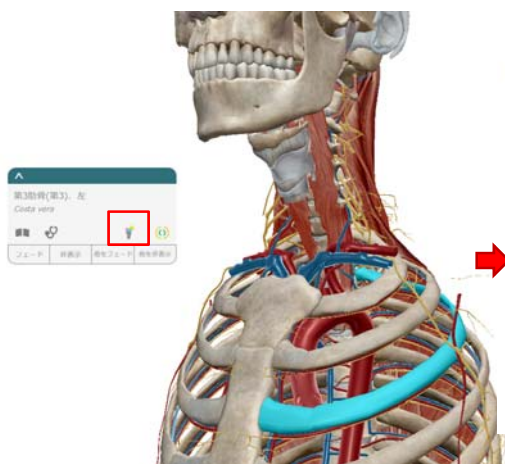
## Visible Body® HAA:解剖额的構造の選択

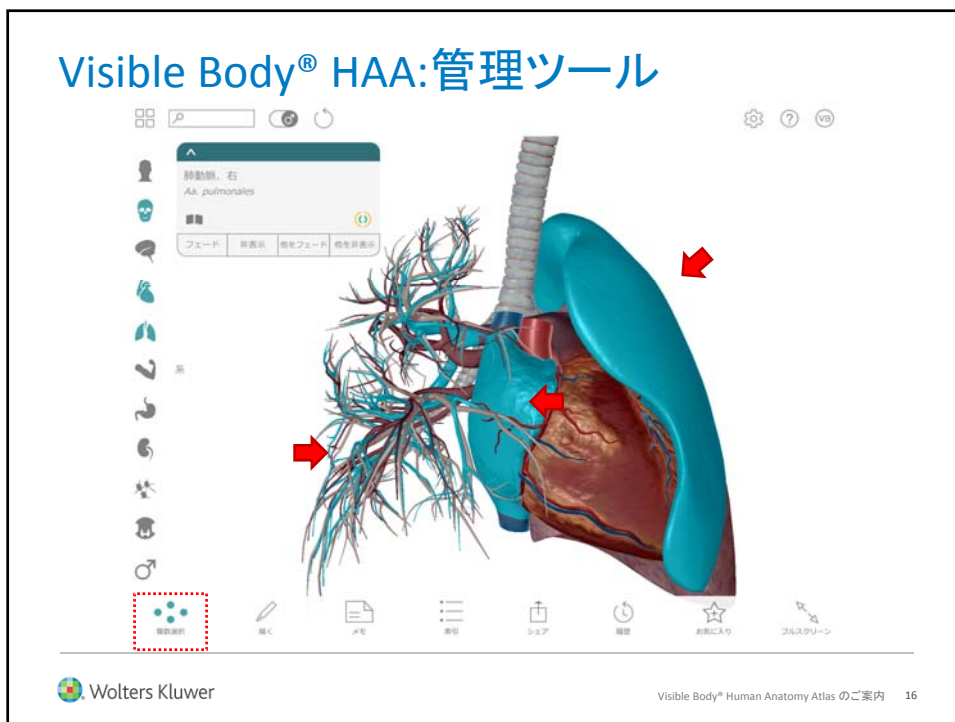
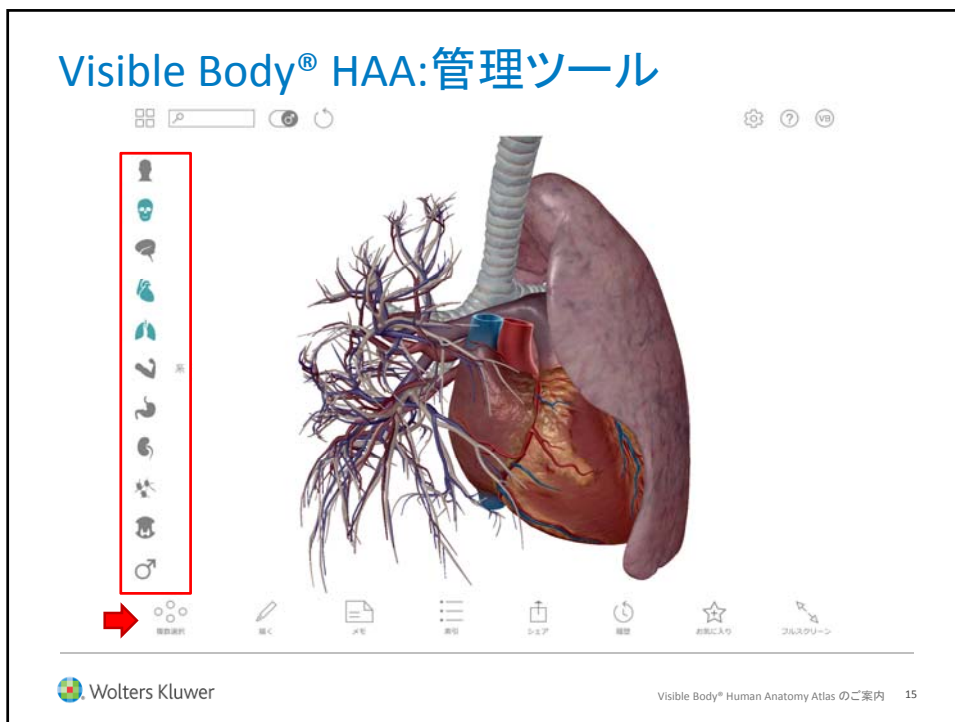


## Visible Body® HAA:解剖额的构造の選択

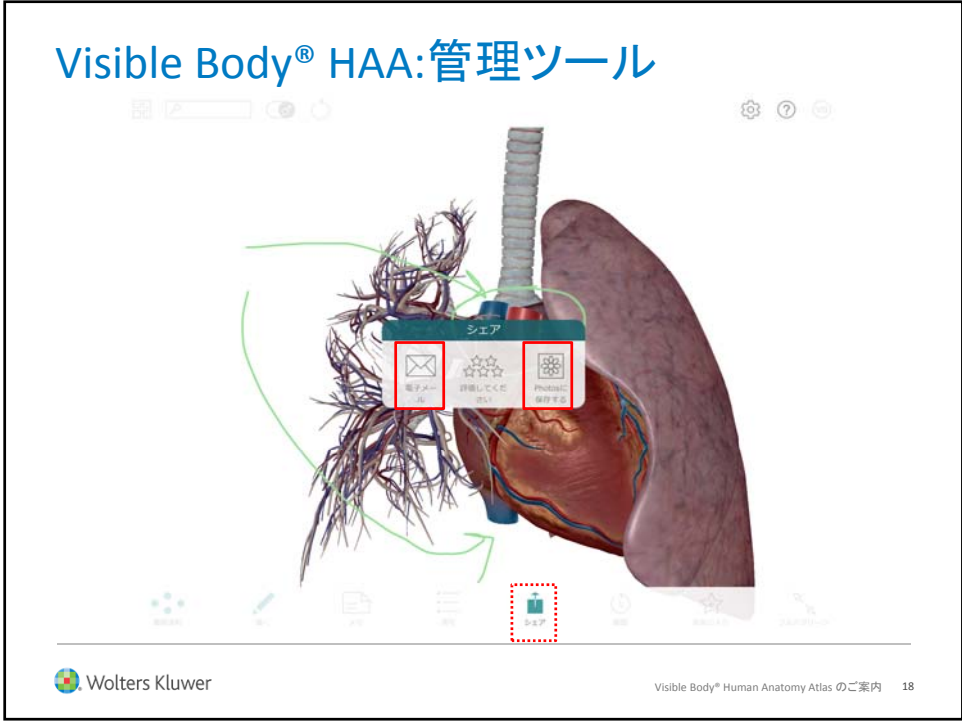
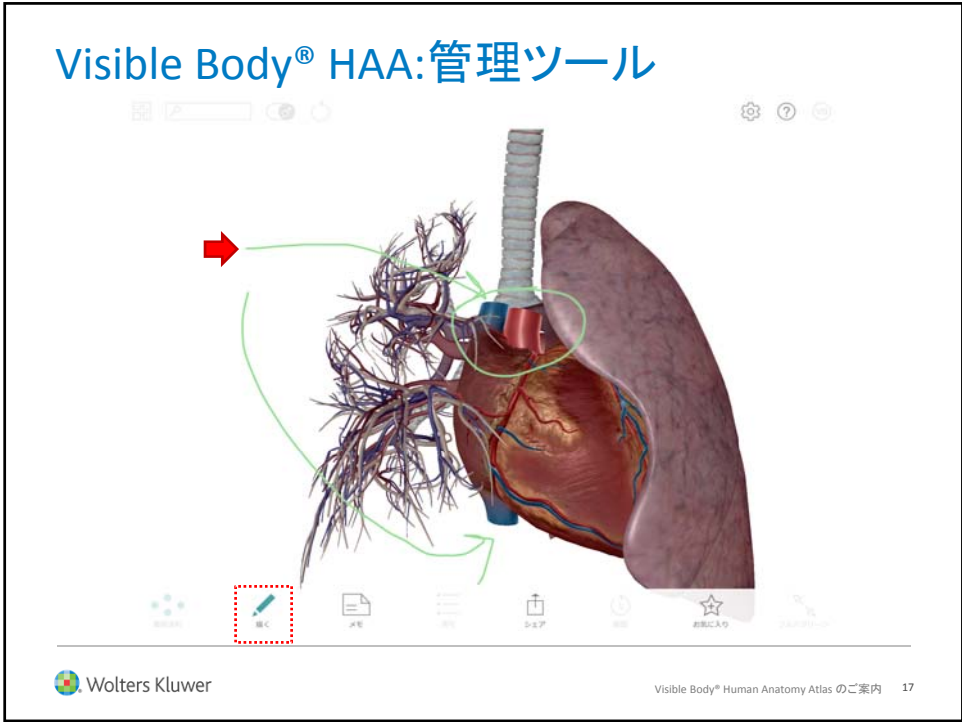


## Visible Body® HAA:解剖额的构造の選択









## Visible Body® HAA:管理ツール

Wolters Kluwer

Visible Body® Human Anatomy Atlasのご案内 19

## Visible Body® HAA:検索ツール

Wolters Kluwer

Visible Body® Human Anatomy Atlasのご案内 20

## Visible Body® HAA:検索ツール

Cardi 取り消す

構造 もっと表示する

小心中脈  
*V. cardiaca parva*  
 冠状静脈は体循環に関係する血管で、左心房と左心室の間を走る静脈の集合体で、脱酸素化された血液を心臓組織から右心房に送る。

基頸筋、右 (女性)  
*Lig. cardinale (lig. transversum cervicis)*  
 骨盤内筋線は、骨盤臓器の筋内の深部に位置し、骨盤腔の生殖器官、消化器官および泌尿器官を支えます。

基頸筋、左 (女性)  
*Lig. cardinale (lig. transversum cervicis)*

表示 もっと表示する

6.腎臓 (女性)

12.尿管 (女性)

4.骨盤部 (女性)

16.骨盤の韧带 (女性)

24.尿道結約筋 (女性)

クイズ

21.冠動脈

## Visible Body® HAA: 断面

表示 クイズ ツアー お気に入り メモカード

領域 系 断面 (5) 感覚 筋内の動き

頭部 (軸方向)

1.頭部 (視床)

2.頭部 (前)

3.頭部 (側高)

4.頭部 (小脳)

5.頭部 (舌)

頭部 (冠状断)

1.頭部 (側高)

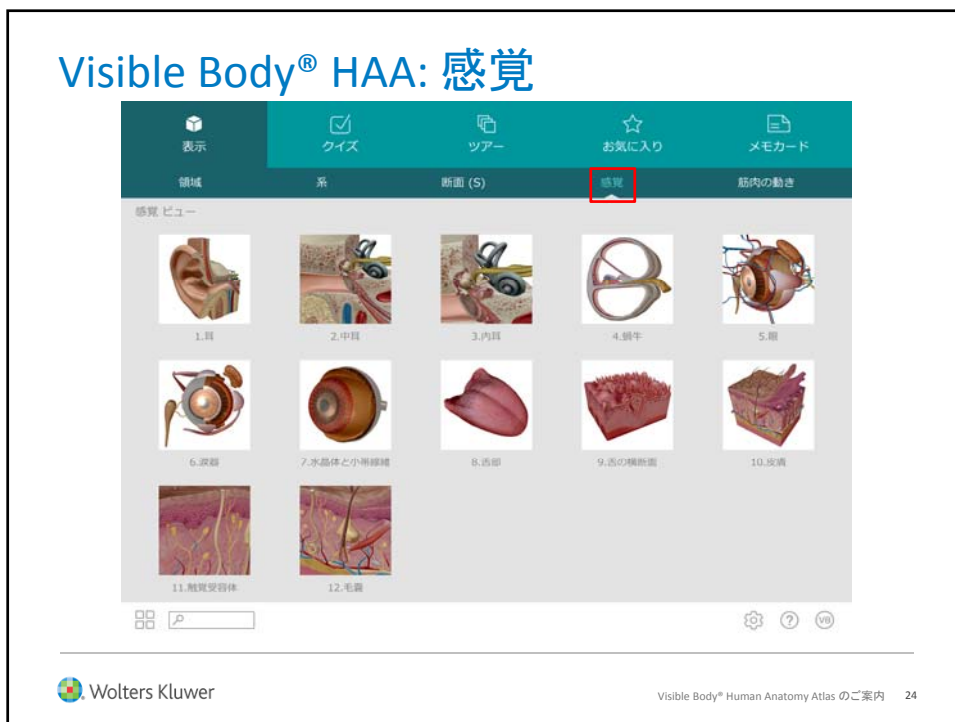
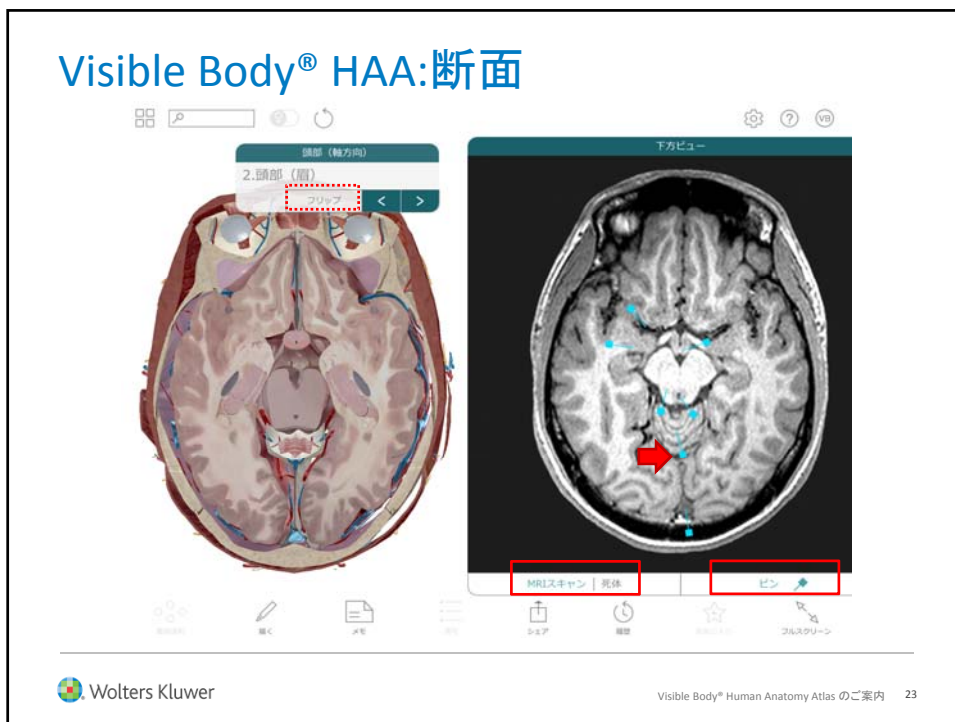
2.頭部 (下唇体)

3.頭部 (脳橋)

頭部 (正中面)

1.頭部 (正中面)

2.頭部 (正中面)





## Visible Body® HAA: クイズ

表示 クイズ ツアー お気に入りに メモカード

循環系のクイズ もっと表示する

1. 頭頸部 2. ウィリス動脈輪 3. 上肢 4. 胸部 5. 腹部

消化器系のクイズ もっと表示する

1. 概観、消化 2. 口、上気道 3. 口 4. 唾液腺 5. 歯

筋肉系のクイズ もっと表示する

Wolters Kluwer

Visible Body® Human Anatomy Atlasのご案内 27

## Visible Body® HAA: クイズ

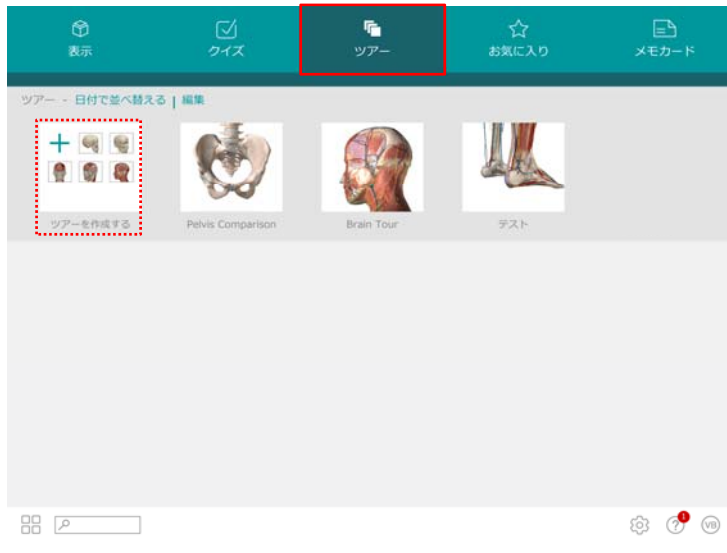
Wolters Kluwer

3. 迷走神経  
8問中1問  
右または左の横断神経を選択して下さい。  
(3回挑戦できます)  
戻る

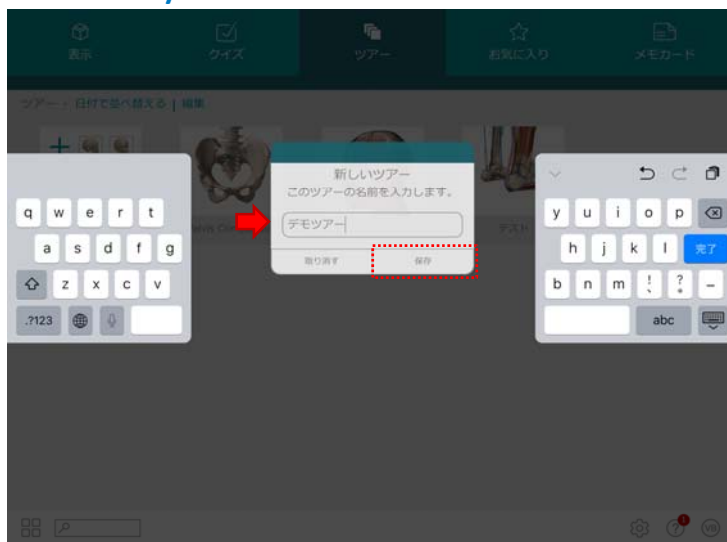
フェード 再表示 答えフェード 答え再表示

Visible Body® Human Anatomy Atlasのご案内 28

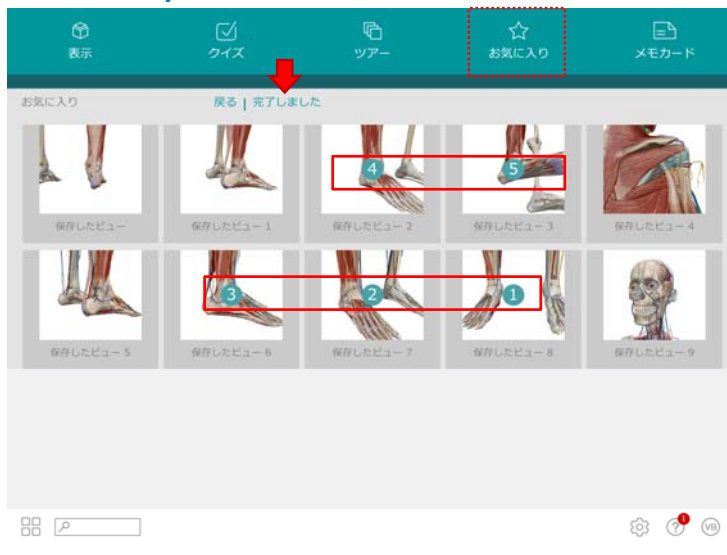
## Visible Body® HAA: ツアー



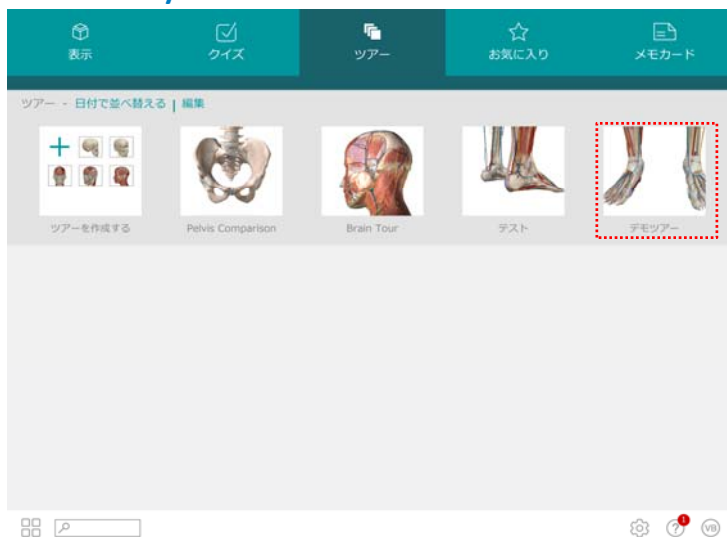
## Visible Body® HAA: ツアー



## Visible Body® HAA: ツアー



## Visible Body® HAA: ツアー





## Visible Body® HAA: ツアー

Visible Body® HAA: ツアー

デモツアー  
第1中足骨(第一趾), 左  
Ossa metatarsalia

フェード 終了する

Wolters Kluwer

Visible Body® Human Anatomy Atlasのご案内 33

## Visible Body® HAA: お気に入り

Visible Body® HAA: お気に入り

表示 クイズ ツアー **お気に入り** メモカード

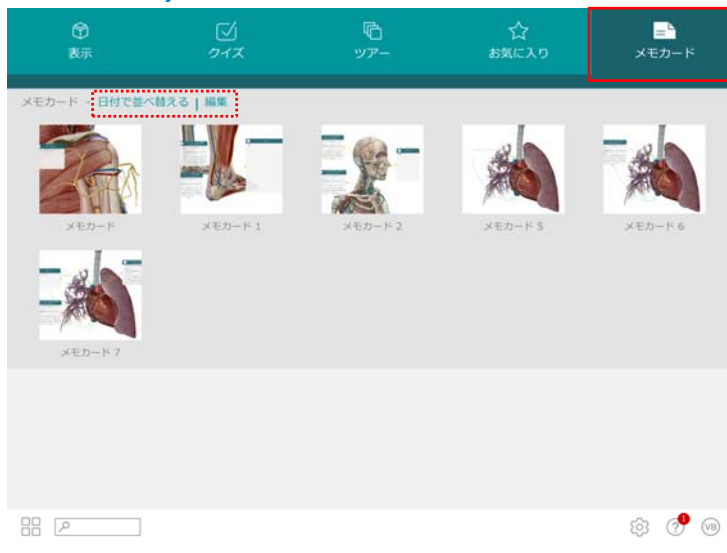
お気に入り 日付で並べ替える | 編集

保存したビュー 保存したビュー-1 保存したビュー-2 保存したビュー-3 保存したビュー-4  
保存したビュー-5 保存したビュー-6 保存したビュー-7 保存したビュー-8 保存したビュー-9

Wolters Kluwer

Visible Body® Human Anatomy Atlasのご案内 34

## Visible Body® HAA: メモカード



## Visible Body® HAA: デモビデオ



## Ovid® 講習と利用者サポートリソース




### Visible Body リソースセンター

[ホーム](#)
[プログラム概要](#)
[講習ビデオ・ガイド](#)
[アプリダウンロード](#)
[トライアル申し込み](#)
[アクセスオプション](#)
[よくある質問](#)

Visible Body は、ヒト全身の解剖学と生理学を網羅するオンライン・ソリューションで、対話型 3D モデル、アニメーション、自問テストなど様々なコンテンツを包含しています。教員、学生、臨床医、または医療機器 (RDI) など支援の対象に関わらず、柔軟な購読および購入オプションをお選びいただけます。お穿察のコースに合わせたカスタマイズも可能です。各プログラムにはモバイルアプリもご用意しており、iPad® や iPhone® でもご利用いただけます。多忙なスケジュールにおいても、様々な学習環境においても、常に最適な機器を使ってオンラインでも学外からでもアクセスできます。また一部プログラムは Android™ にも対応しています。



## Visible Body® on Ovid®

Ovid Resource Center | JBI | PICO | Librarian Toolkit | [www.ovid.com](http://www.ovid.com)
©2018 Ovid Technologies, Inc. All Rights Reserved. Ovid® is a registered trademark of Ovid Technologies, Inc. and cannot be reproduced without permission.


<http://access.ovid.com/training/ja/vb/>


37

## Visible Body® Human Anatomy Atlas 講習会

ディアコノ ポリス

2019年

