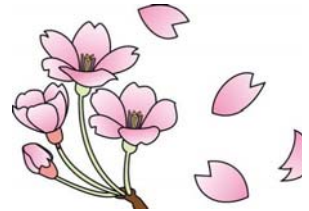


学生相談室だより



2019年度 第1号
2019年4月 東北医科薬科大学学生相談室

新入生のみなさん、ご入学おめでとうございます。東北医科薬科大学へようこそ。

在学生のみなさん、新しい春を迎えられましたことお慶び申し上げます。

春は四季の一つを表す漢字ですが、現在の文字が成り立つ前のはるか昔は、日が昇りあたたかい光が木々の間から差し込む様子や、長い冬の間地面に閉ざされていた根に太陽の光がふり注ぎ、今にも芽を出そうとする様子を表す会意文字が用いられていたようです。ある書体では、芽に生気があふれ、勢いよく生い出づるさまが表現されており、古代より春の新芽は瑞々しさや新生、成長、活力の象徴でした。

新年度の春を迎えた東北医科薬科大学の学び舎において、いきいきとした活力にあふれるみなさんこそが新芽であり、新生や成長の象徴だと思います。人々、学問、スポーツ、芸術、環境との新しい出会いを育みながら、思うがままに枝葉を伸ばして学生生活を謳歌してください。新しい出会いは喜びや楽しみの他にも、様々な感情や事柄、価値を、みなさんにもたらすことと思います。それが時には悩みや疑問、困難につながるかもしれません。その場合は、気軽に学生相談室にいらしてください。学生相談室は、みなさんが学生生活全般において相談したいことを共に考えていくための組織です。お待ちしております。



学生相談室 相談員
医学部薬理学教室 中村正帆

学生相談室の利用方法

1. 相談は予約制です。所属学部に関係なくどちらのキャンパスの相談室も利用できます。
2. 学生相談室の場所は、以下の通りです
小松島キャンパス：中央棟1階（自動発行証明書販売機向かい側の部屋）
福室キャンパス：第1教育研究棟1階
3. 相談日は原則、小松島キャンパスは、毎週月曜日の16時から18時まで
福室キャンパスは、毎週月曜日の17時30分から18時30分まで
4. 相談時間は、ひとり30分以内です。
5. 相談を希望する学生さんは、各学生相談室付近にある“申し込み用紙”に必要事項を記入し、希望日の前の週の金曜日17時までに“相談受付ボックス”に投函して下さい（無人の受付です）。
6. 相談希望日・時間帯は必ず記入して下さい。希望日に面接ができないときのみ、連絡させていただきます。何も連絡なければ、相談を希望された時間に学生相談室に来てください。
※相談希望日に相談可能の場合、連絡はしませんのでご注意ください

小松島キャンパス 相談担当者

	16時～16時30分	16時30分～17時	17時～17時30分	17時30分～18時
4月1日	なし	なし	なし	なし
4月8日	高橋 央宜	高橋 央宜	蓬田 伸	蓬田 伸
4月15日	川上 準子	川上 準子	奥山 祐子	奥山 祐子
4月22日	宮坂 智充	宮坂 智充	菅原 美佳	菅原 美佳
5月6日	なし	なし	なし	なし
5月13日	蓬田 伸	蓬田 伸	川上 準子	川上 準子
5月20日	森本 幸子	森本 幸子	菅原 美佳	菅原 美佳
5月27日	奥山 祐子	奥山 祐子	菅原 美佳	菅原 美佳

福室キャンパス 相談担当者

	17時30分～18時	18時～18時30分
4月1日	なし	なし
4月8日	河合 佳子	河合 佳子
4月15日	上村 聡志	上村 聡志
4月22日	中村 正帆	中村 正帆
5月6日	なし	なし
5月13日	河合 佳子	河合 佳子
5月20日	上村 聡志	上村 聡志
5月27日	中村 正帆	中村 正帆



☆校務等の都合で、担当者が入れ替わる場合もあります。ご了承願います。

相談することは大事なこと

本学の学生相談室では、学部も専門分野も異なる11名の教員が相談を担当しています。全員が心理の専門家というわけではありませんが、教員として、あるいは人生の先輩として、皆さんの悩みや心配事の解決の糸口がどこかにないか、みなさんと一緒に考えてくれます。

みなさん、今、何か困っていることや悩みはないでしょうか。自分ではひどく解決が困難に思えることでも、人に相談すると、案外簡単に解決の糸口が見つかるということはよくあることです。また、自分では重大な悩みだと思っていたのに、人に相談したとたん、大したことがない悩みだったと思うことはないでしょうか。



“相談すること”には、たとえ悩みや問題そのものが解決しなかったとしても、悩みや問題の捉え方を変化させたり、気持ちを前向きにする作用があります。「こんな悩みを人に相談するなんて大げさだ」「相談しても解決するわけじゃない」とは考えず、困ったことがあったらぜひ学生相談室に来てみませんか。相談員一同、みなさんが充実した学生生活を過ごすお手伝いをするため、学生相談室でお待ちしております。