

# 令和2年度 薬学部前期成績分布

算出方法：入学時からの必修科目（実習を除く）の成績評価を点数化し、合計点の平均を算出する。

評価区分：上記の平均点を、以下の得点範囲で区分する。

令和2年度入学生：秀（100～91）、優（90～81）、良（80～71）、可（70～60）、不可（59～0）

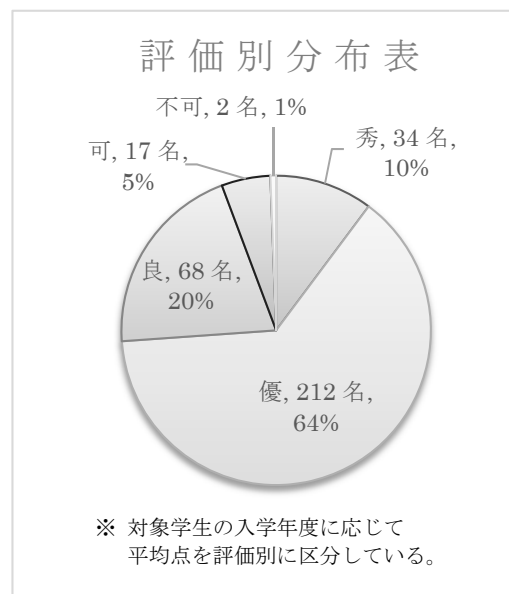
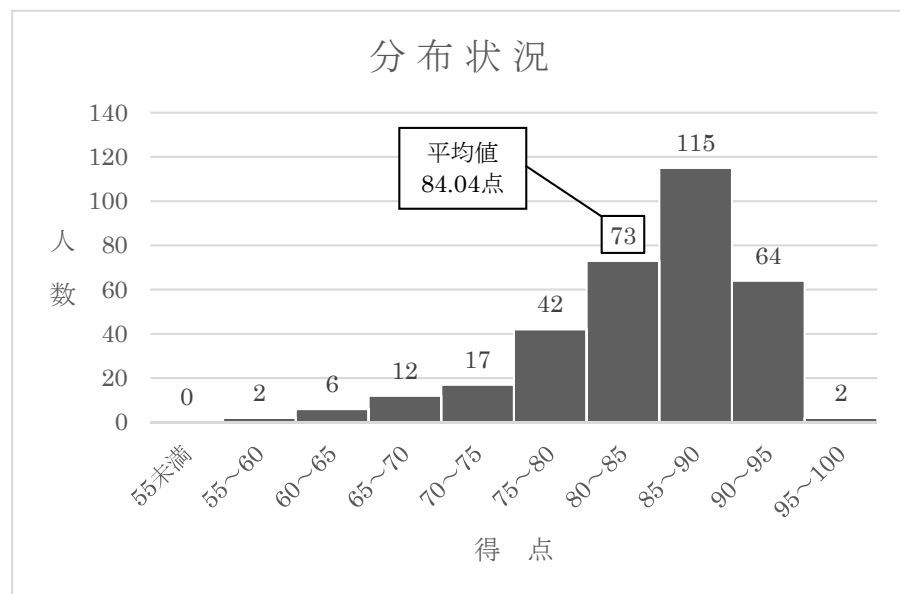
令和元年度以前入学生：秀（100～91）、優（90～76）、良（75～66）、可（65～60）、不可（59～0）

	在籍者数 (R2.10.19現在)	平均値	中央値	標準偏差	秀	優	良	可	不可
薬学科1年次	333名	84.04点	85.77点	7.10	34名	212名	68名	17名	2名
薬学科2年次	301名	78.89点	79.54点	7.06	3名	209名	77名	5名	7名
薬学科3年次	345名	77.21点	78.18点	9.64	19名	180名	98名	31名	17名
薬学科4年次	295名	74.33点	74.57点	9.48	7名	124名	107名	40名	17名
薬学科6年次	282名	71.62点	70.62点	9.07	3名	92名	104名	56名	27名
生命薬科学科1年次	32名	82.30点	85.38点	8.96	4名	19名	4名	4名	1名
生命薬科学科2年次	15名	77.22点	78.65点	9.57	0名	9名	4名	0名	2名
生命薬科学科3年次	25名	73.12点	76.08点	11.76	2名	11名	6名	3名	3名

※1 各指標については、小数点第3位を四捨五入している。

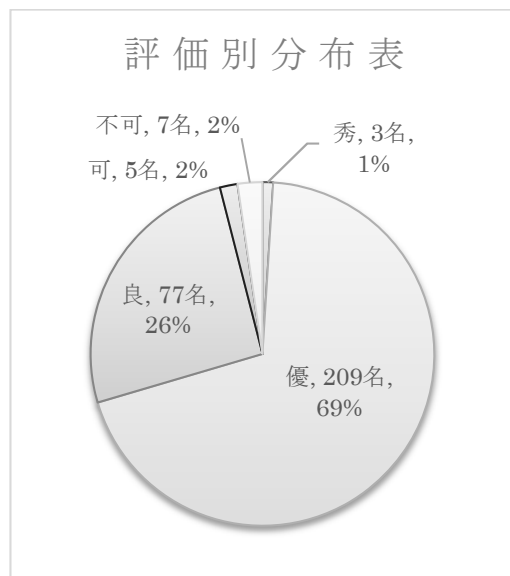
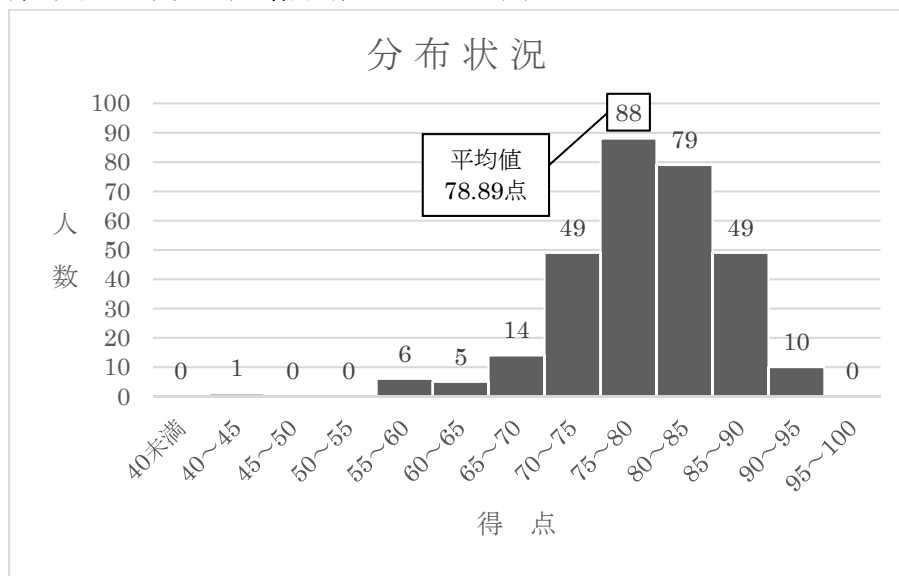
※2 薬学科5年次は通年科目のみの開講のため、生命薬科学科4年次は選択必修科目のみの開講のため、集計対象外としている。

## 薬学科1年次（在籍者数：333名） 【令和2年度入学生：321名、令和元年度以前入学生：12名】



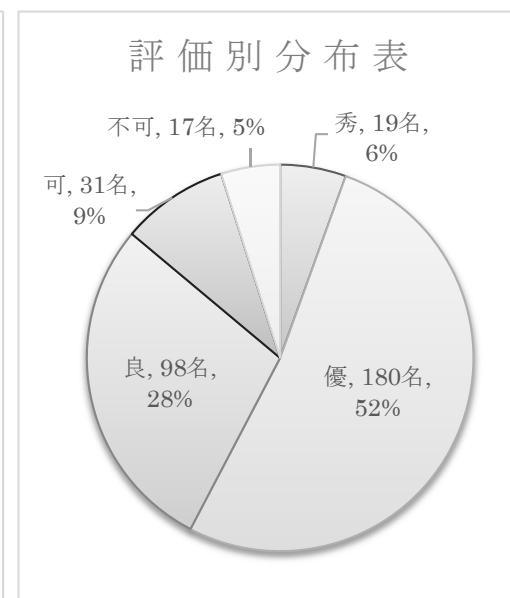
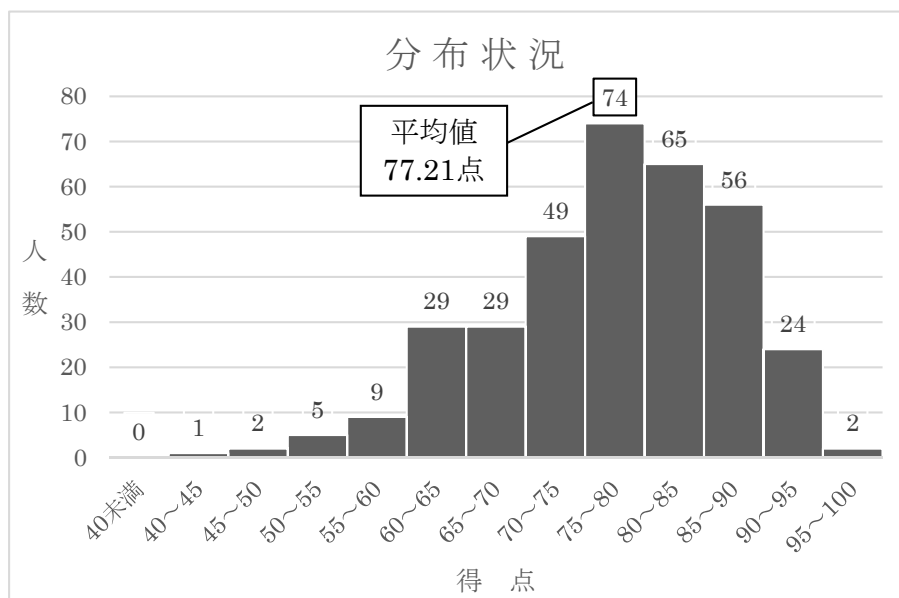
平均点	55未満	55~60	60~65	65~70	70~75	75~80	80~85	85~90	90~95	95~100
人数	0	2	6	12	17	42	73	115	64	2
順位	—	332~333位	326~331位	314~325位	297~313位	255~296位	182~254位	67~181位	3~66位	1~2位

薬学科2年次（在籍者数：301名）



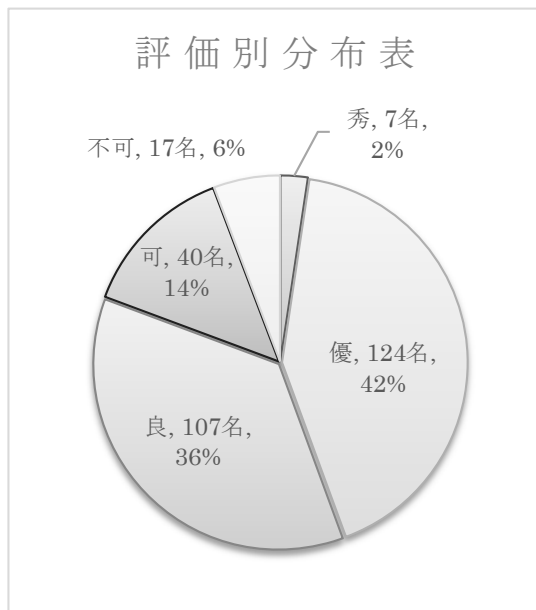
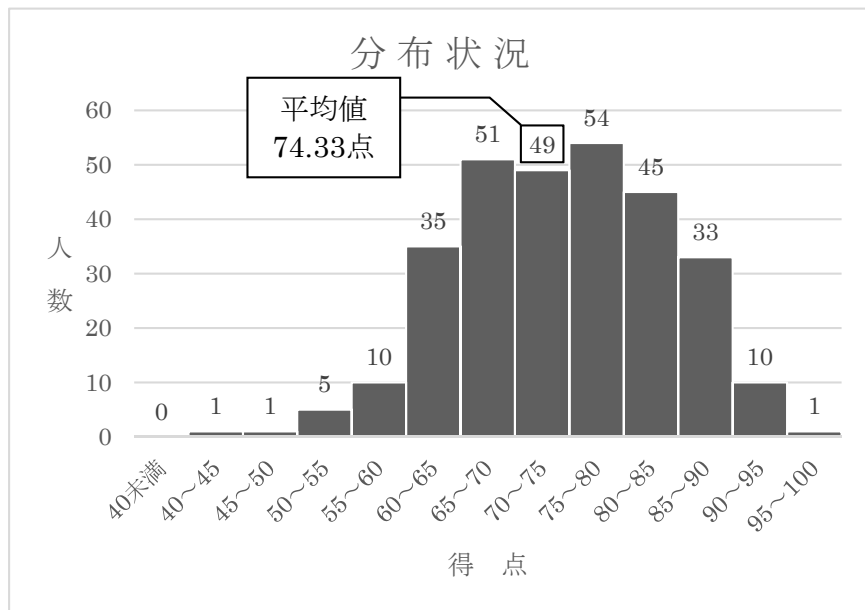
平均点	40未満	40~45	45~50	50~55	55~60	60~65	65~70	70~75	75~80	80~85	85~90	90~95	95~100
人数	0	1	0	0	6	5	14	49	88	79	49	10	0
順位	-	301位	-	-	295~300位	290~294位	276~289位	227~275位	139~226位	60~138位	11~59位	1~10位	-

薬学科3年次（在籍者数：345名）



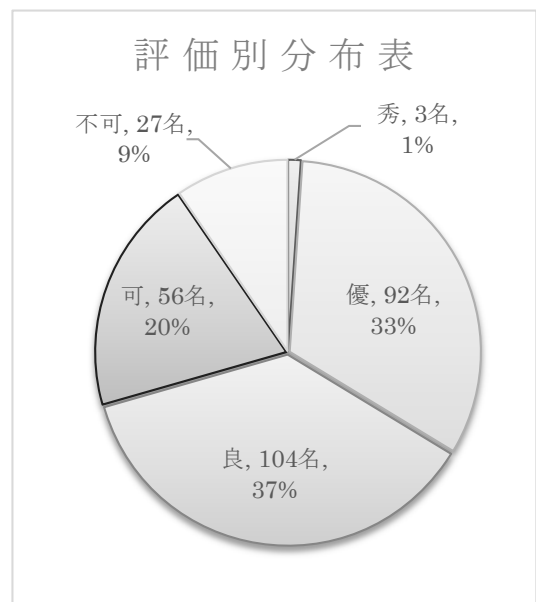
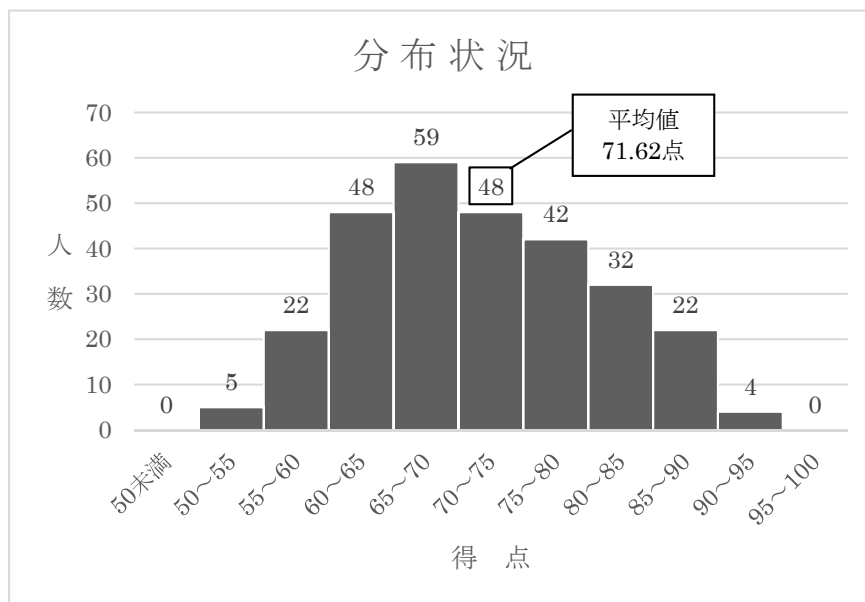
平均点	40未満	40~45	45~50	50~55	55~60	60~65	65~70	70~75	75~80	80~85	85~90	90~95	95~100
人数	0	1	2	5	9	29	29	49	74	65	56	24	2
順位	-	345位	343~344位	338~342位	329~337位	300~328位	271~299位	222~270位	148~221位	83~147位	27~82位	3~26位	1~2位

薬学科4年次（在籍者数：295名）



平均点	40未満	40~45	45~50	50~55	55~60	60~65	65~70	70~75	75~80	80~85	85~90	90~95	95~100
人数	0	1	1	5	10	35	51	49	54	45	33	10	1
順位	—	295位	294位	289~293位	279~288位	244~278位	193~243位	144~192位	90~143位	45~89位	12~44位	2~11位	1位

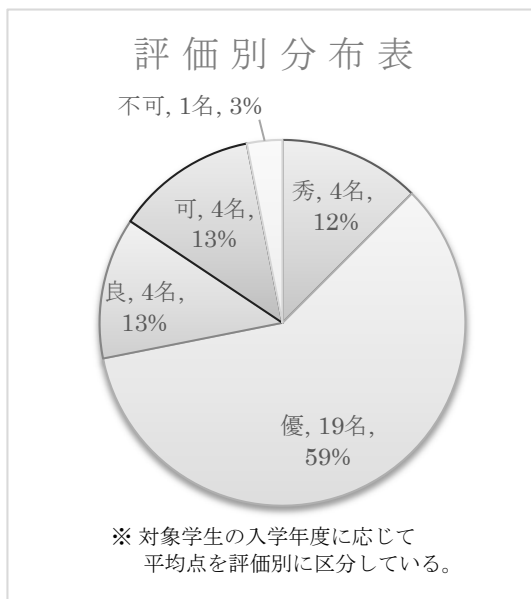
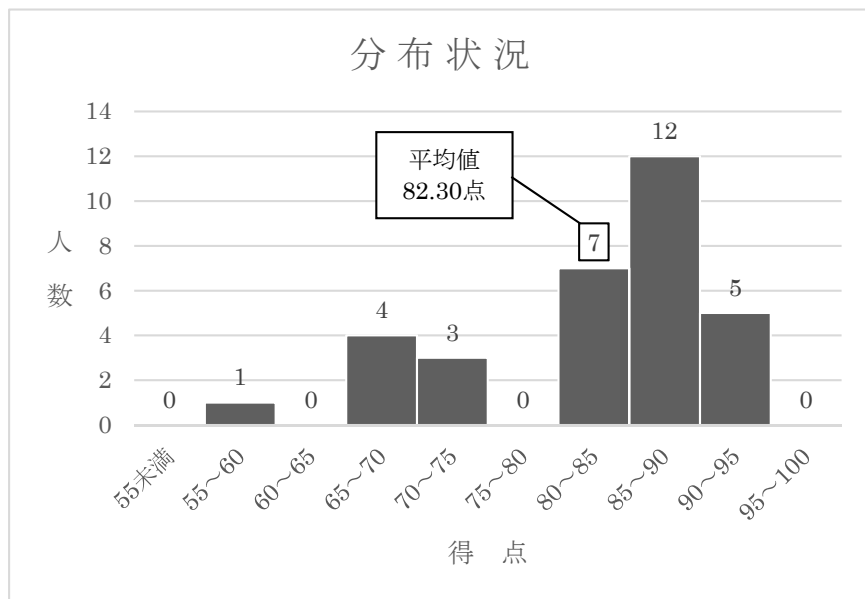
薬学科6年次（在籍者数：282名）



平均点	50未満	50~55	55~60	60~65	65~70	70~75	75~80	80~85	85~90	90~95	95~100
人数	0	5	22	48	59	48	42	32	22	4	0
順位	—	278~282位	256~277位	208~255位	149~207位	101~148位	59~100位	27~58位	5~26位	1~4位	—

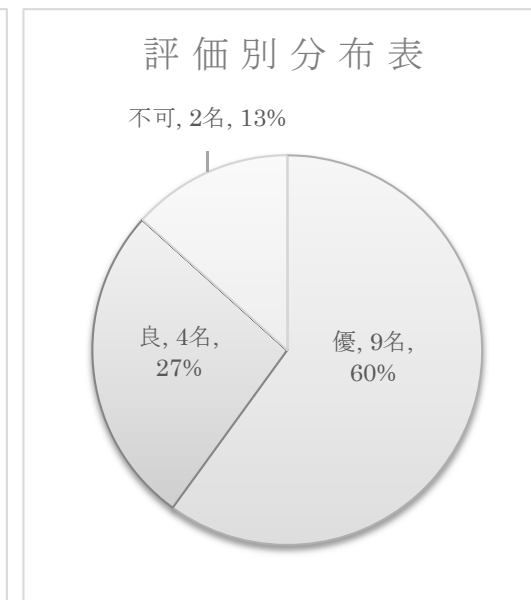
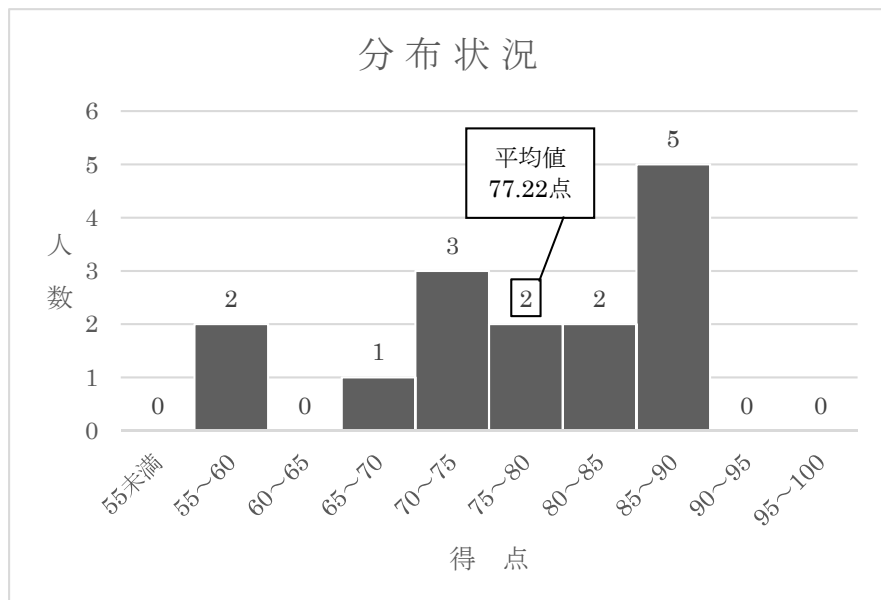
生命薬科学科1年次（在籍者数：32名）

【令和2年度入学生：31名、令和元年度以前入学生：1名】



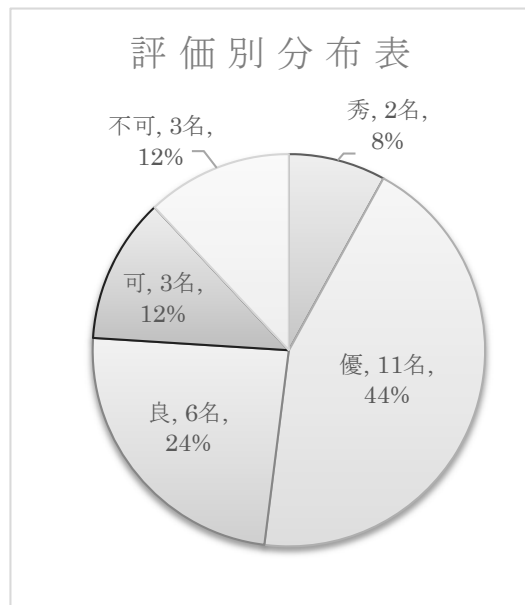
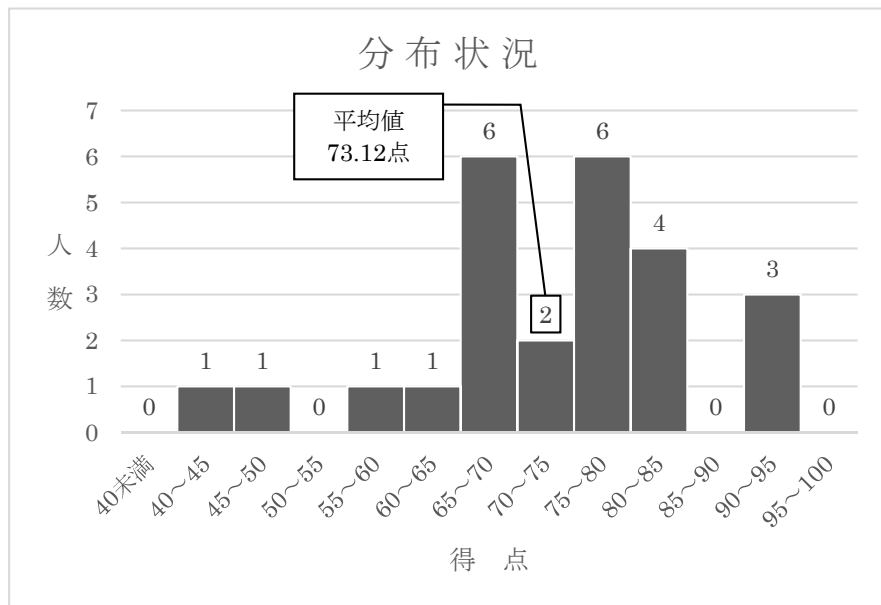
平均点	55未満	55~60	60~65	65~70	70~75	75~80	80~85	85~90	90~95	95~100
人数	0	1	0	4	3	0	7	12	5	0
順位	—	32位	—	28~31位	25~27位	—	18~24位	6~17位	1~5位	—

生命薬科学科2年次（在籍者数：15名）



平均点	55未満	55~60	60~65	65~70	70~75	75~80	80~85	85~90	90~95	95~100
人数	0	2	0	1	3	2	2	5	0	0
順位	—	14~15位	—	13位	10~12位	8~9位	6~7位	1~5位	—	—

生命薬科学科3年次（在籍者数：25名）



平均点	40未満	40~45	45~50	50~55	55~60	60~65	65~70	70~75	75~80	80~85	85~90	90~95	95~100
人数	0	1	1	0	1	1	6	2	6	4	0	3	0
順位	—	25位	24位	—	23位	22位	16~21位	14~15位	8~13位	4~7位	—	1~3位	—