

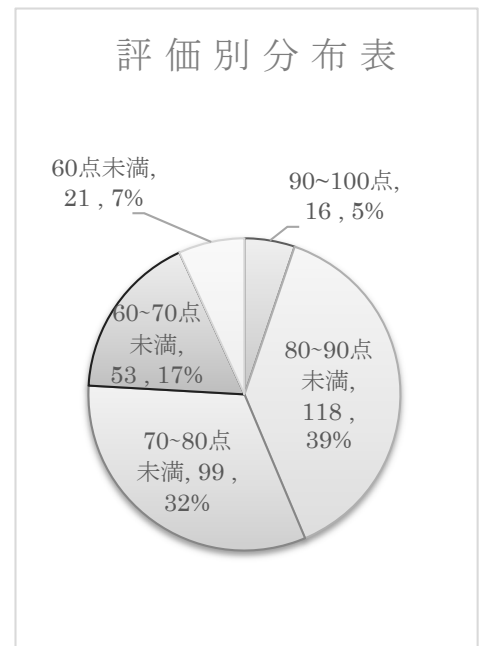
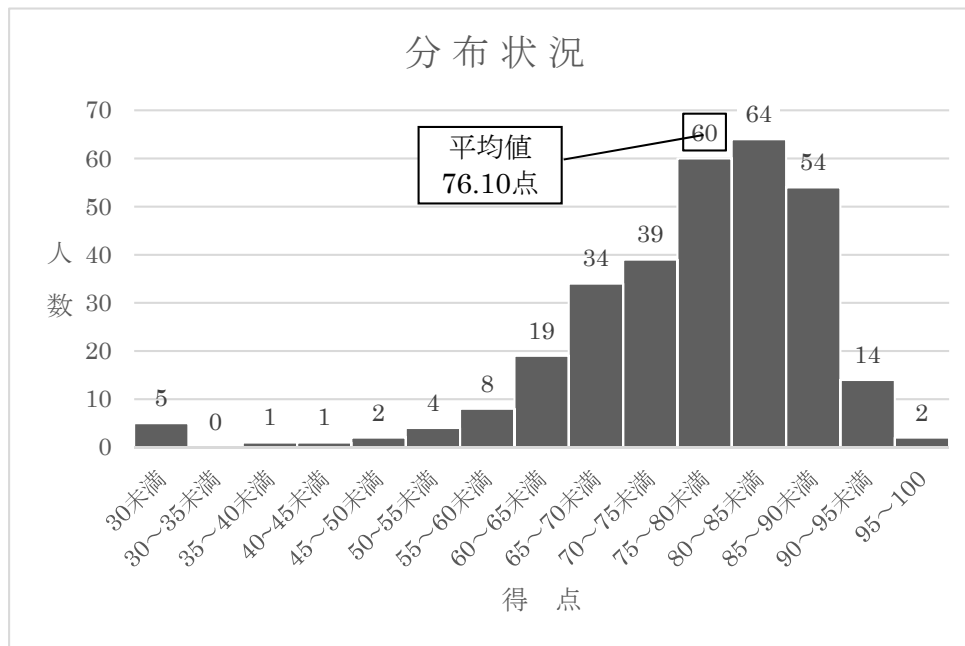
# 令和3年度 薬学部後期成績分布

記載内容：入学時からの必修科目（実習を除く）における成績評価（点数）の平均点をもとにした学生数を示す

	在籍者数 (R4.3.8現在)	平均値	中央値	標準偏差	60点未満	60～ 70点未満	70～ 80点未満	80～ 90点未満	90～ 100点
薬学科1年次	307名	76.10点	78.39点	12.77	21名	53名	99名	118名	16名
薬学科2年次	310名	74.30点	76.61点	11.56	34名	57名	110名	92名	17名
薬学科3年次	299名	73.86点	74.09点	9.98	32名	67名	113名	76名	11名
薬学科4年次	335名	75.36点	76.47点	10.52	29名	70名	115名	99名	22名
薬学科5年次	292名	76.42点	76.56点	8.70	9名	60名	115名	96名	12名
薬学科6年次	296名	74.10点	73.94点	9.35	15名	94名	97名	73名	17名
生命薬科学科1年次	25名	73.52点	74.17点	13.80	1名	5名	12名	5名	2名
生命薬科学科2年次	30名	69.63点	72.55点	12.08	6名	6名	13名	5名	0名
生命薬科学科3年次	15名	70.26点	73.30点	11.54	2名	4名	3名	6名	0名
生命薬科学科4年次	24名	77.59点	78.02点	8.14	1名	3名	11名	6名	3名

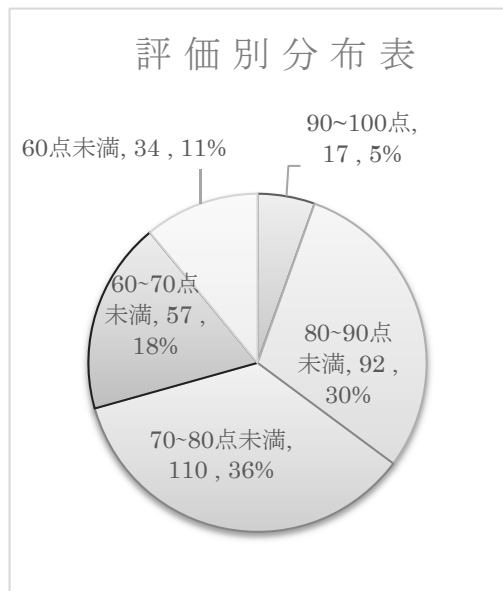
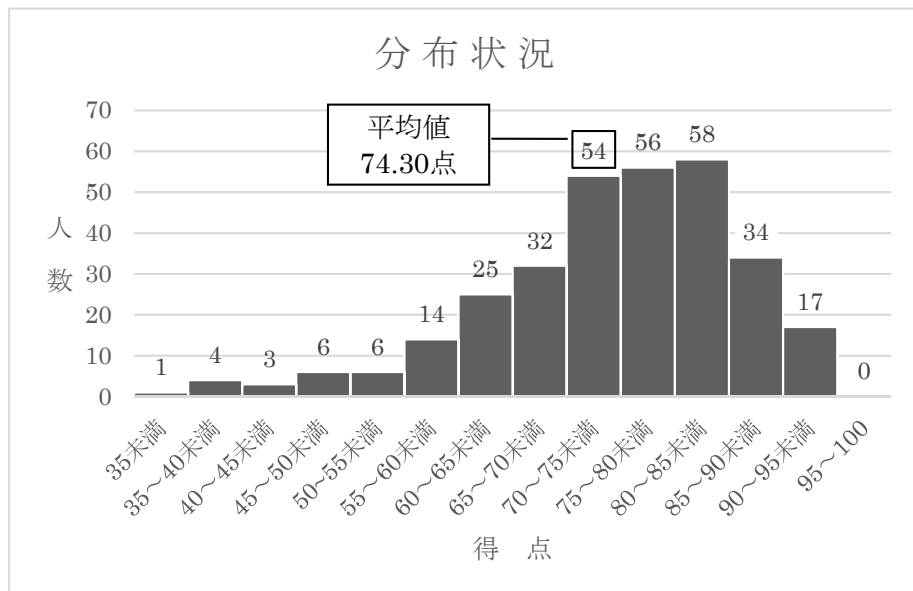
※ 各指標については、小数点第3位を四捨五入している。

## 薬学科1年次（在籍者数：307名）



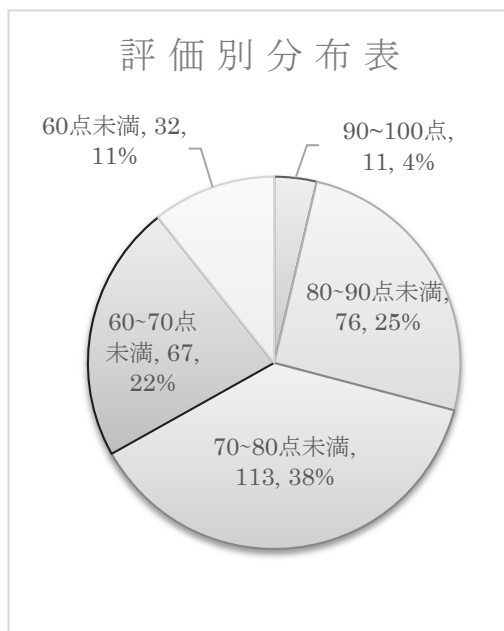
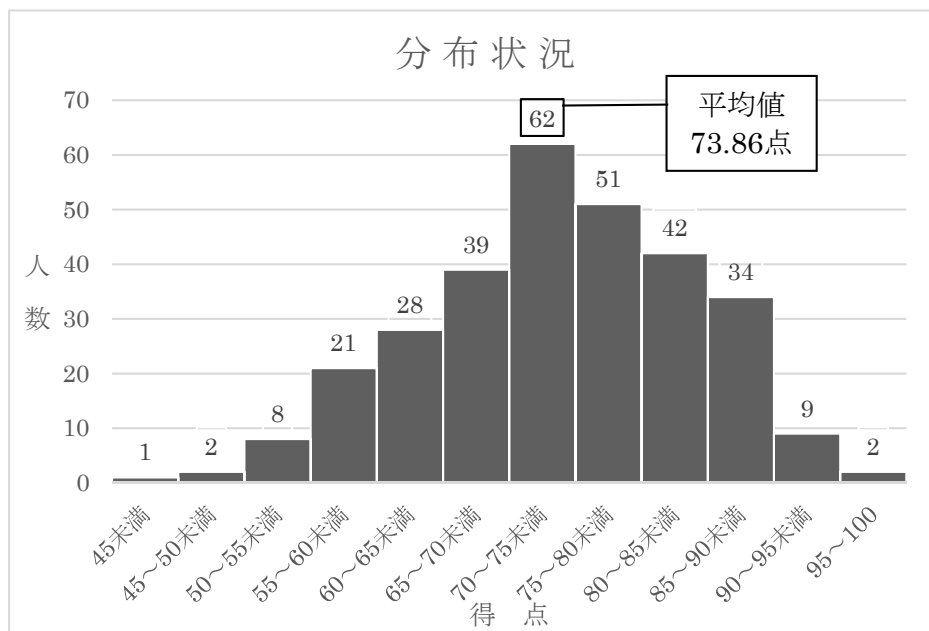
平均点	30未満	30～35未満	35～40未満	40～45未満	45～50未満	50～55未満	55～60未満	60～65未満	65～70未満	70～75未満	75～80未満	80～85未満	85～90未満	90～95未満	95～100
人数	5	0	1	1	2	4	8	19	34	39	60	64	54	14	2
順位	303～307位	—	302位	301位	299～300位	295～298位	287～294位	268～286位	234～264位	195～233位	135～193位	71～134位	17～69位	3～16位	1～2位

薬学科2年次 (在籍者数：310名)



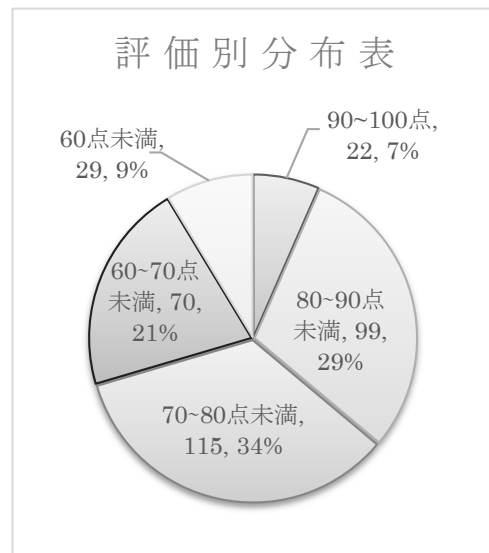
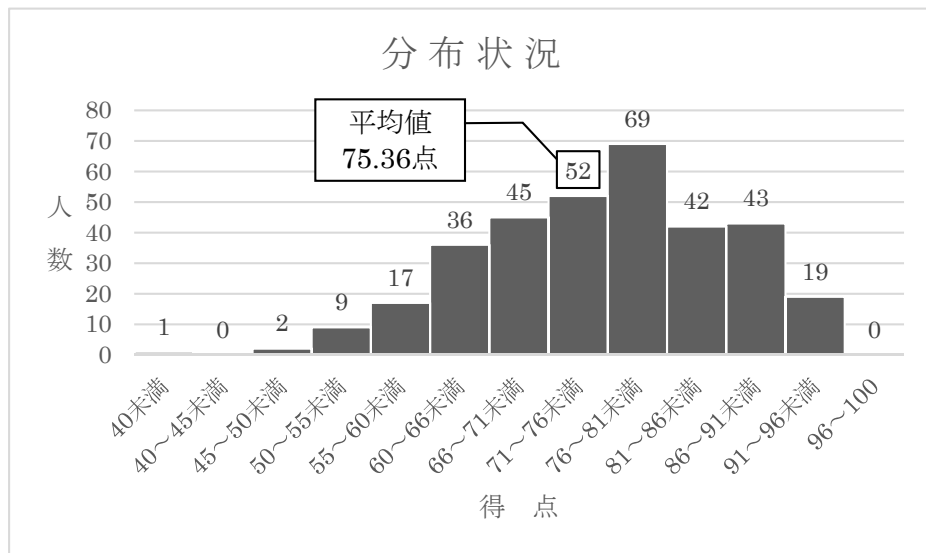
平均点	35未満	35~40未満	40~45未満	45~50未満	50~55未満	55~60未満	60~65未満	65~70未満	70~75未満	75~80未満	80~85未満	85~90未満	90~95未満	95~100
人数	1	4	3	6	6	14	25	32	54	56	58	34	17	0
順位	310位	306~309位	303~305位	297~302位	291~296位	277~290位	252~276位	220~251位	166~219位	110~165位	52~109位	18~51位	1~17位	—

薬学科3年次 (在籍者数：299名)



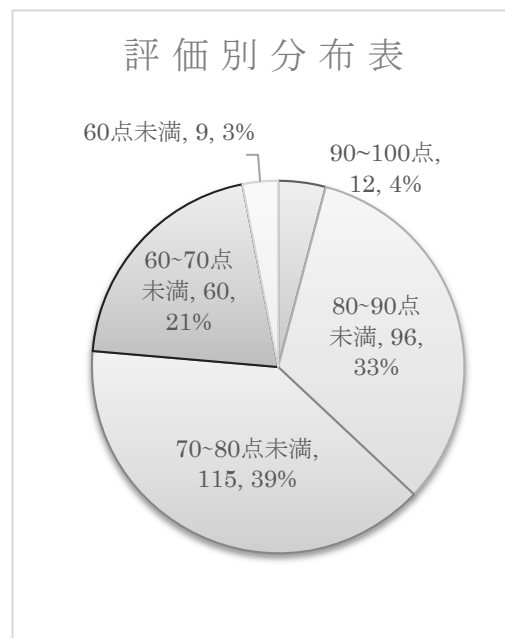
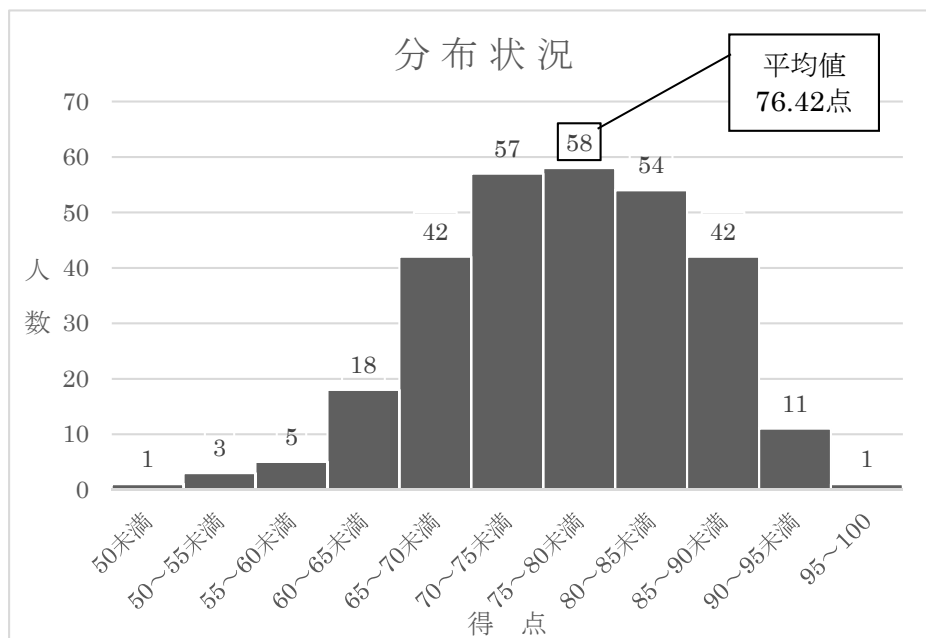
平均点	45未満	45~50未満	50~55未満	55~60未満	60~65未満	65~70未満	70~75未満	75~80未満	80~85未満	85~90未満	90~95未満	95~100
人数	1	2	8	21	28	39	62	51	42	34	9	2
順位	299位	297~298位	289~296位	268~288位	240~267位	201~239位	139~200位	88~138位	46~87位	12~45位	3~11位	1~2位

薬学科4年次（在籍者数：335名）



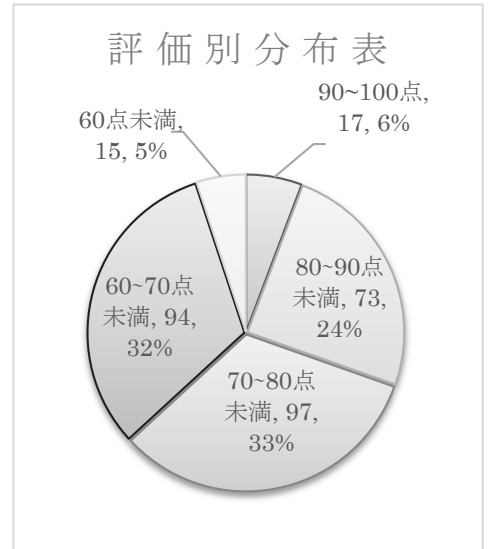
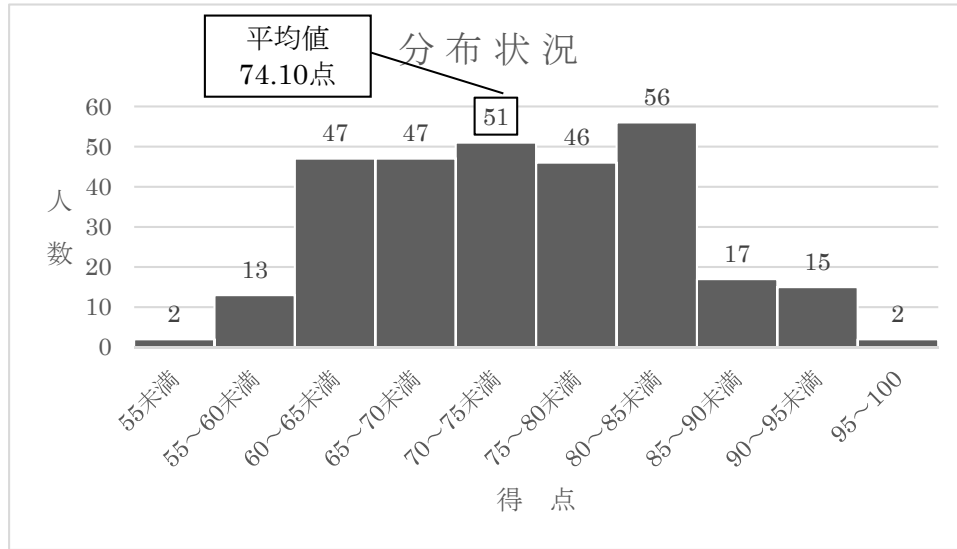
平均点	40未満	40~45未満	45~50未満	50~55未満	55~60未満	60~65未満	65~70未満	70~75未満	75~80未満	80~85未満	85~90未満	90~95未満	95~100
人数	1	0	2	9	17	29	41	51	64	53	46	22	0
順位	335位	—	333~334位	324~332位	307~323位	278~306位	237~277位	186~236位	122~185位	69~121位	23~68位	1~22位	—

薬学科5年次（在籍者数：292名）



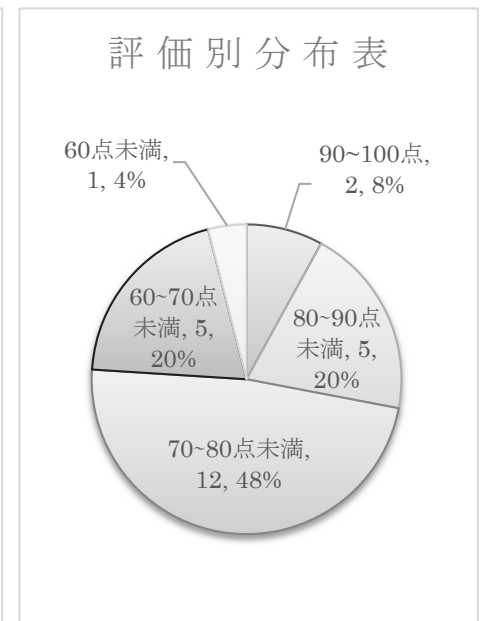
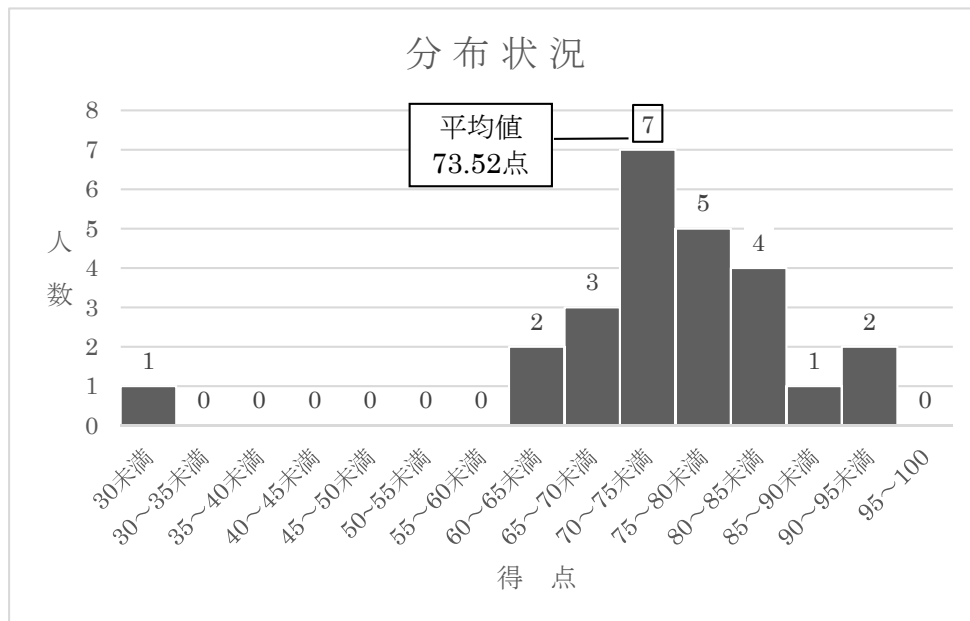
平均点	50未満	50~55未満	55~60未満	60~65未満	65~70未満	70~75未満	75~80未満	80~85未満	85~90未満	90~95未満	95~100
人数	1	3	5	18	42	57	58	54	42	11	1
順位	292位	289~291位	284~288位	266~283位	224~265位	167~223位	109~166位	55~108位	13~54位	2~12位	1位

薬学科6年次（在籍者数：282名）



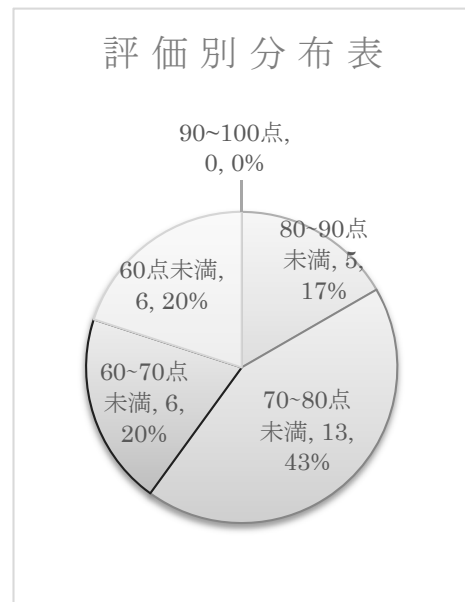
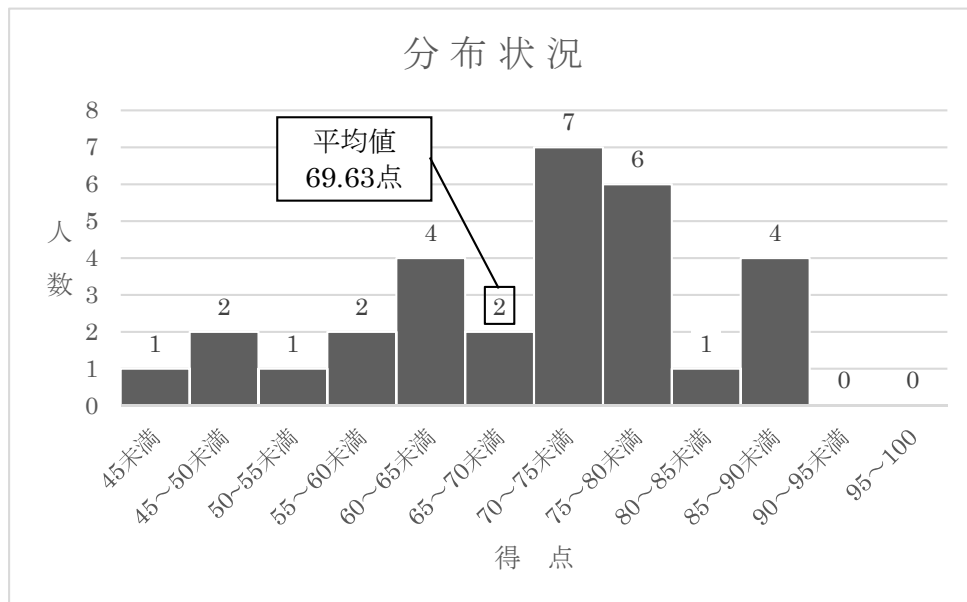
平均点	55未満	55～60未満	60～65未満	65～70未満	70～75未満	75～80未満	80～85未満	85～90未満	90～95未満	95～100
人数	2	13	47	47	51	46	56	17	15	2
順位	295～296位	282～294位	235～281位	188～234位	137～187位	91～136位	35～90位	18～34位	3～17位	1～2位

生命薬科学科1年次（在籍者数：25名）



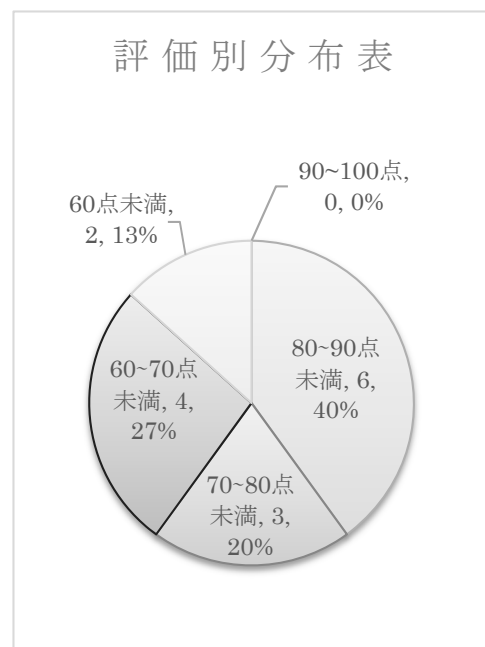
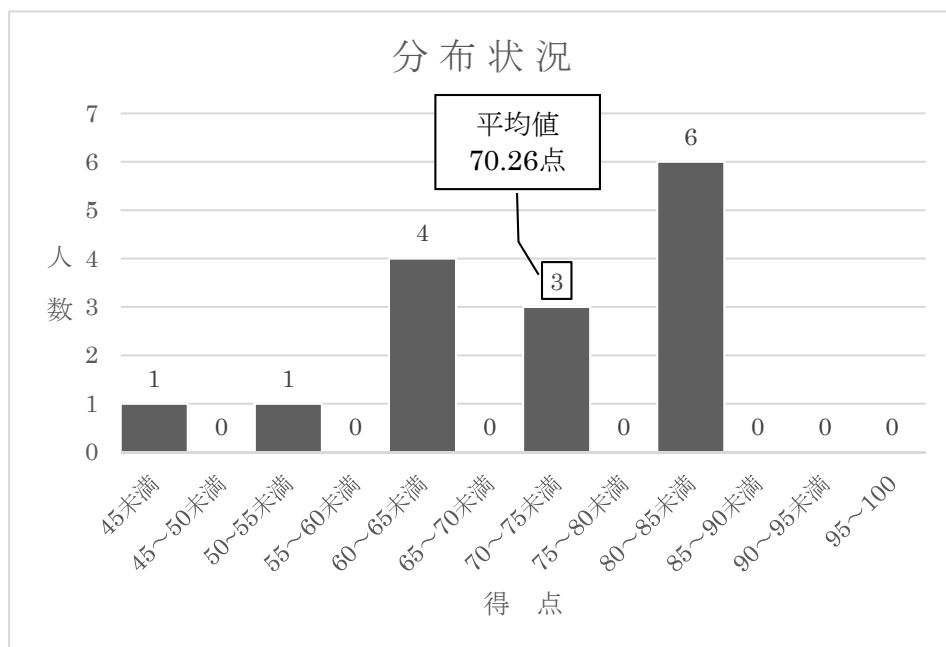
平均点	30未満	30～35未満	35～40未満	40～45未満	45～50未満	50～55未満	55～60未満	60～65未満	65～70未満	70～75未満	75～80未満	80～85未満	85～90未満	90～95未満	95～100
人数	1	0	0	0	0	0	0	2	3	7	5	4	1	2	0
順位	25位	—	—	—	—	—	—	23～24位	20～22位	13～19位	8～12位	4～7位	3位	1～2位	—

生命薬科学科2年次 (在籍者数：30名)



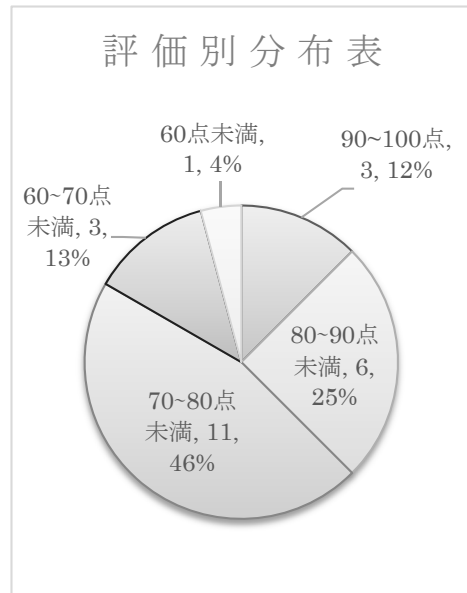
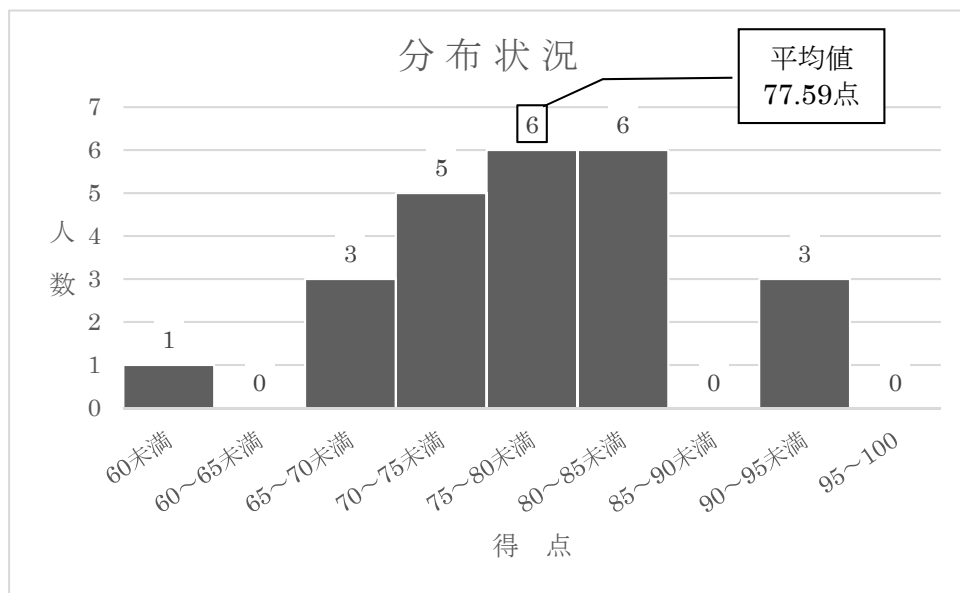
平均点	45未満	45~50未満	50~55未満	55~60未満	60~65未満	65~70未満	70~75未満	75~80未満	80~85未満	85~90未満	90~95未満	95~100
人数	1	2	1	2	4	2	7	6	1	4	0	0
順位	30位	28~29位	27位	25~26位	21~24位	19~20位	12~18位	6~11位	5位	1~4位	-	-

生命薬科学科3年次 (在籍者数：25名)



平均点	45未満	45~50未満	50~55未満	55~60未満	60~65未満	65~70未満	70~75未満	75~80未満	80~85未満	85~90未満	90~95未満	95~100
人数	1	0	1	0	4	0	3	0	6	0	0	0
順位	15位	-	14位	-	10~13位	-	7~9位	-	1~6位	-	-	-

生命薬科学科4年次 (在籍者数：24名)



平均点	60未満	60~65未満	65~70未満	70~75未満	75~80未満	80~85未満	85~90未満	90~95未満	95~100
人数	1	0	3	5	6	6	0	3	0
順位	24位	—	21~23位	16~20位	10~15位	4~9位	—	1~3位	—