

# 令和4年度 薬学部前期成績分布

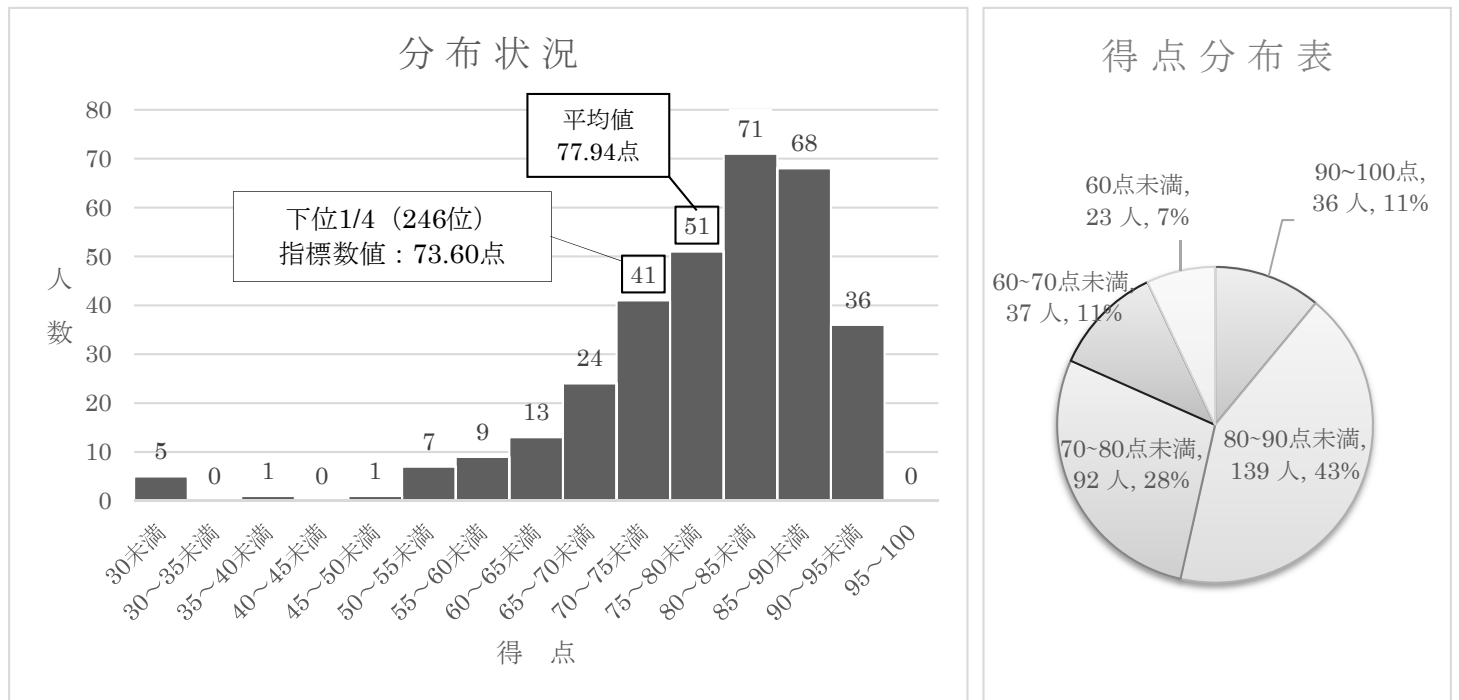
記載内容：入学時からの必修科目（実習を除く）における成績評価（点数）の平均点をもとにした学生数を示す

	在籍者数 (R4.9.30現在)	平均値	中央値	標準偏差	60点未満	60～ 70点未満	70～ 80点未満	80～ 90点未満	90～ 100点
薬学科1年次	327名	77.94点	80.80点	13.36	23名	37名	92名	139名	36名
薬学科2年次	321名	73.37点	75.31点	12.10	51名	60名	102名	93名	15名
薬学科3年次	300名	73.60点	74.86点	10.42	32名	79名	105名	68名	16名
薬学科4年次	296名	73.64点	73.85点	9.90	30名	73名	107名	75名	11名
薬学科6年次	292名	76.42点	76.56点	8.70	9名	60名	115名	96名	12名
生命薬科学科1年次	37名	78.54点	79.10点	9.17	2名	5名	12名	13名	5名
生命薬科学科2年次	29名	70.44点	71.91点	12.12	5名	5名	14名	4名	1名
生命薬科学科3年次	29名	67.90点	69.81点	11.35	8名	7名	9名	5名	0名

※1 各指標については、小数点第3位を四捨五入している。

※2 薬学科5年次は通年科目のみの開講のため、生命薬科学科4年次は選択必修科目のみの開講のため、集計対象外としている。

## 薬学科1年次（在籍者数：327名）

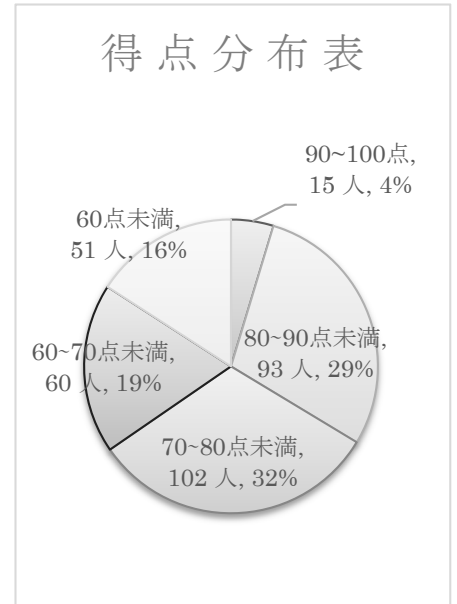
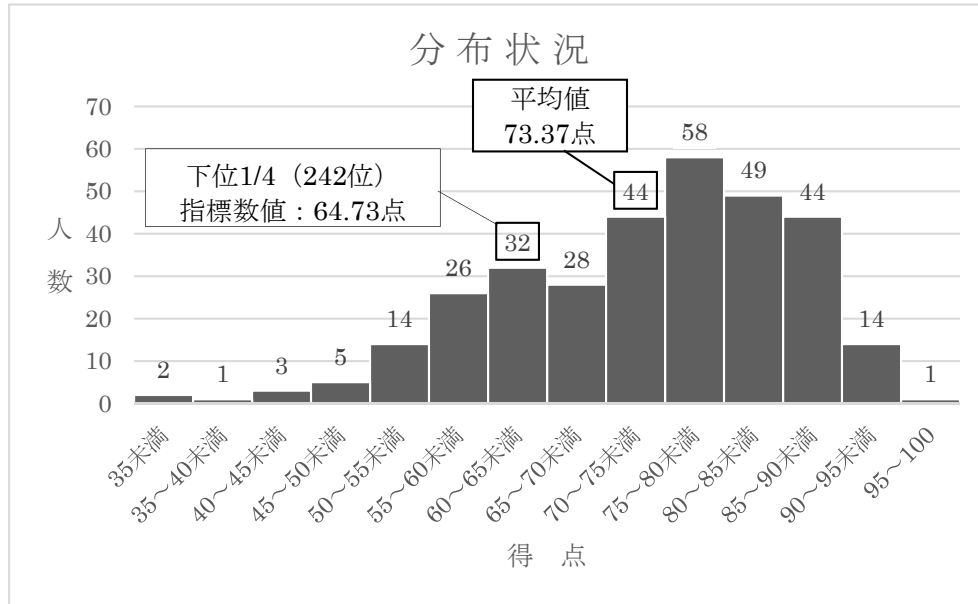


平均点	30 未満	30 ～35 未満	35 ～40 未満	40 ～45 未満	45 ～50 未満	50 ～55 未満	55 ～60 未満	60 ～65 未満	65 ～70 未満	70 ～75 未満	75 ～80 未満	80 ～85 未満	85 ～90 未満	90 ～95 未満	95～ 100
人数	5	0	1	0	1	7	9	13	24	41	51	71	68	36	0
順位	323～ 327 位	—	322 位	—	321 位	314～ 320 位	305～ 313 位	292～ 304 位	268～ 291 位	227～ 267 位	176～ 226 位	105～ 175 位	37～ 104 位	1～ 36 位	—

下位1/4に該当する人数：82人

下位1/4に該当する指標の数値：73.60点以下

薬学科2年次 (在籍者数：321名)

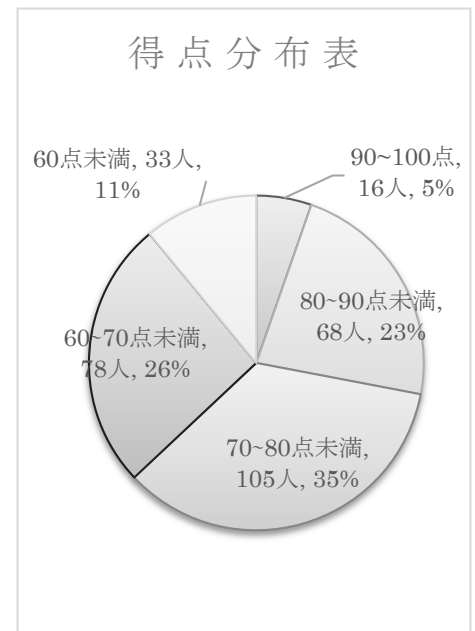
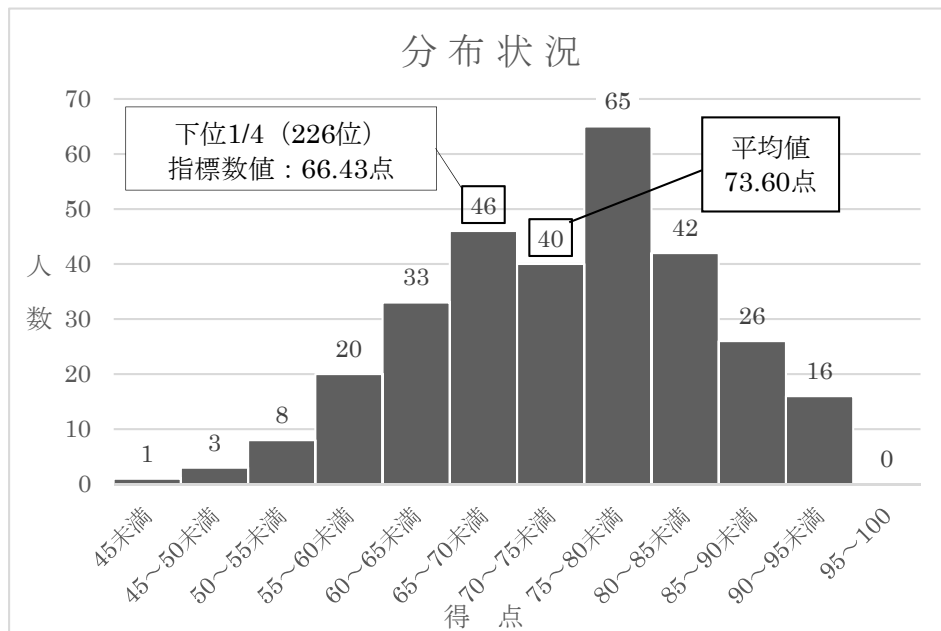


平均点	35未満	35~40未満	40~45未満	45~50未満	50~55未満	55~60未満	60~65未満	65~70未満	70~75未満	75~80未満	80~85未満	85~90未満	90~95未満	95~100
人数	2	1	3	5	14	26	32	28	44	58	49	44	14	1
順位	320~321位	319位	316~318位	311~315位	297~310位	271~296位	239~270位	211~238位	167~210位	109~166位	60~108位	16~59位	2~15位	1位

下位1/4に該当する人数：80人

下位1/4に該当する指標の数値：64.73点以下

薬学科3年次 (在籍者数：300名)

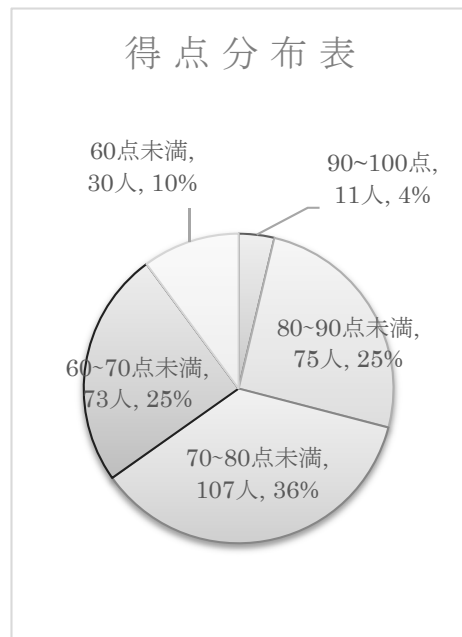
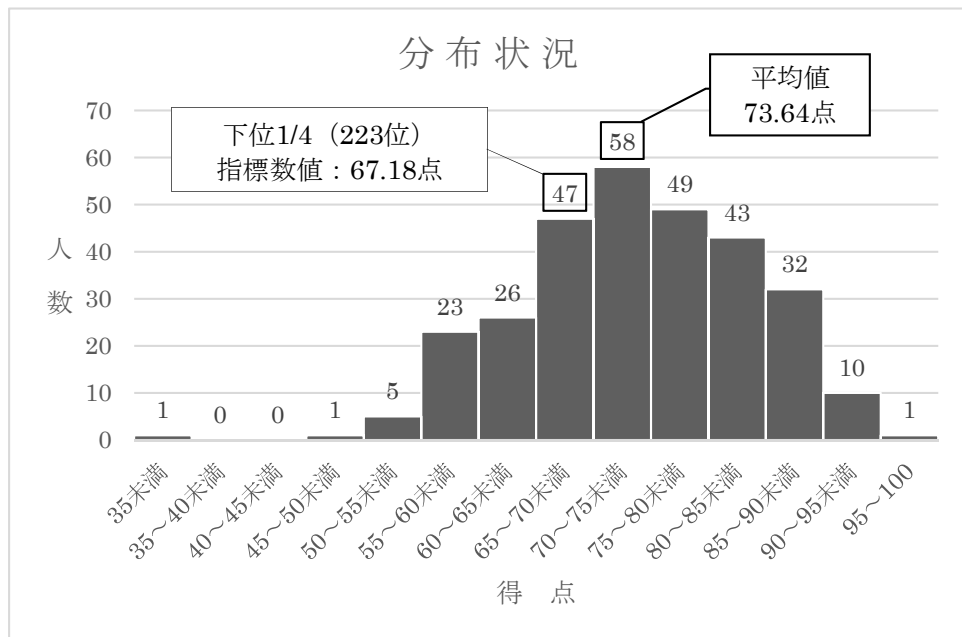


平均点	45未満	45~50未満	50~55未満	55~60未満	60~65未満	65~70未満	70~75未満	75~80未満	80~85未満	85~90未満	90~95未満	95~100
人数	1	3	8	20	33	46	40	65	42	26	16	0
順位	300位	297~299位	289~296位	269~288位	236~268位	190~235位	150~189位	85~149位	43~84位	17~42位	1~16位	-

下位1/4に該当する人数：75人

下位1/4に該当する指標の数値：66.43点以下

薬学科4年次（在籍者数：296名）

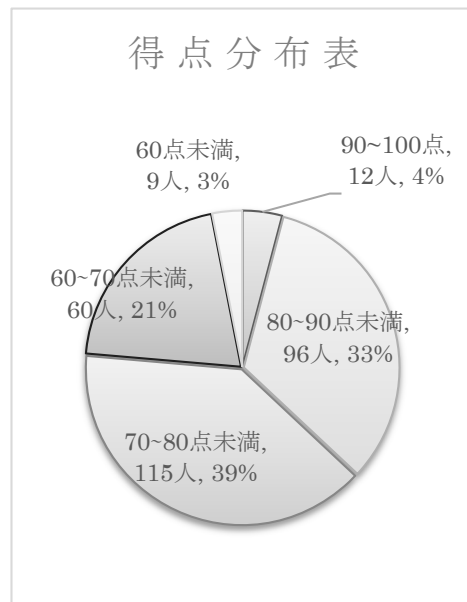
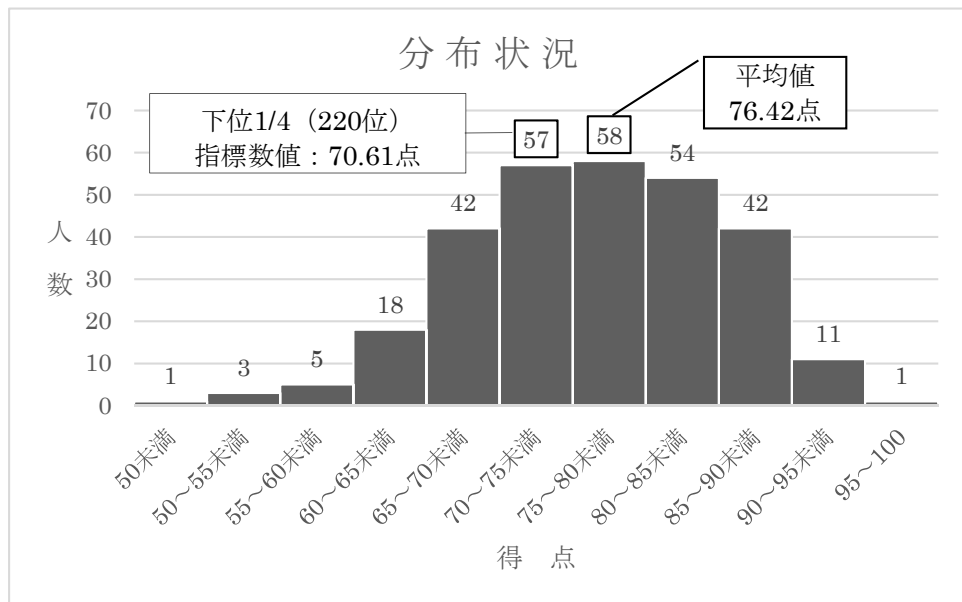


平均点	35未満	35～40未満	40～45未満	45～50未満	50～55未満	55～60未満	60～65未満	65～70未満	70～75未満	75～80未満	80～85未満	85～90未満	90～95未満	95～100
人数	1	0	0	1	5	23	26	47	58	49	43	32	10	1
順位	296位	—	—	295位	290～294位	267～289位	241～266位	197～240位	136～193位	87～135位	44～86位	12～43位	2～11位	1位

下位1/4に該当する人数：74人

下位1/4に該当する指標の数値：67.18点以下

薬学科6年次（在籍者数：292名）

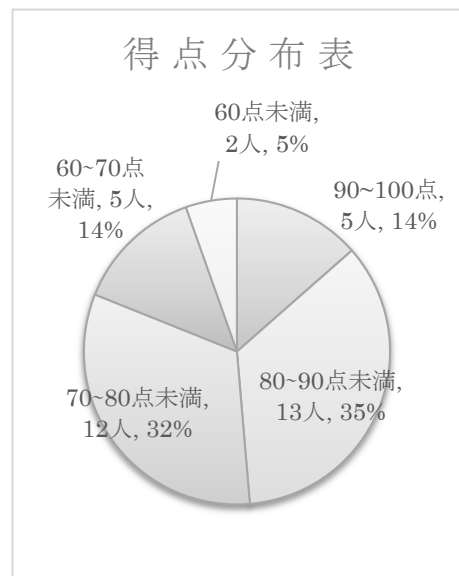
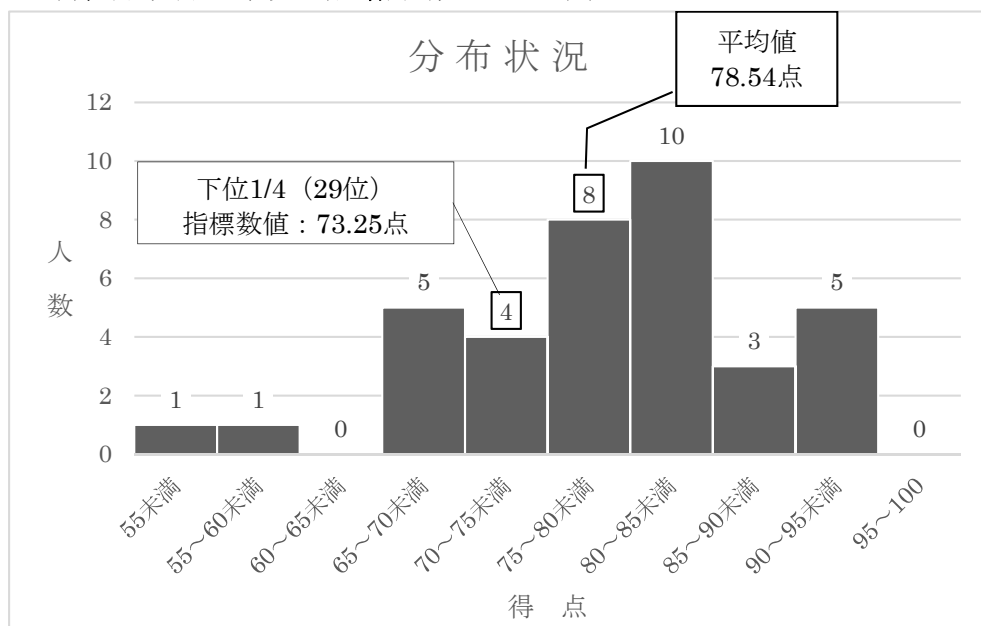


平均点	50未満	50～55未満	55～60未満	60～65未満	65～70未満	70～75未満	75～80未満	80～85未満	85～90未満	90～95未満	95～100
人数	1	3	5	18	42	57	58	54	42	11	1
順位	292位	289～291位	284～288位	266～283位	224～265位	167～223位	109～166位	55～108位	13～54位	2～12位	1位

下位1/4に該当する人数：73人

下位1/4に該当する指標の数値：70.61点以下

生命薬科学科1年次（在籍者数：37名）

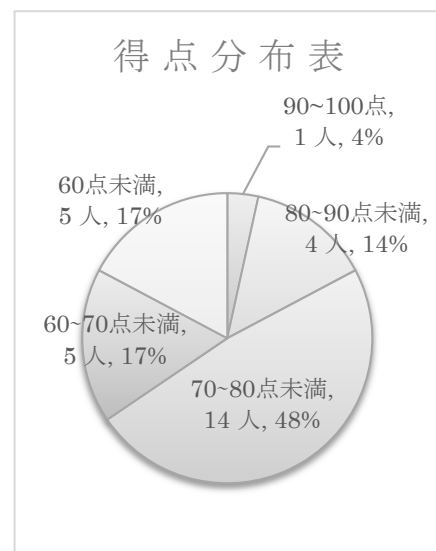
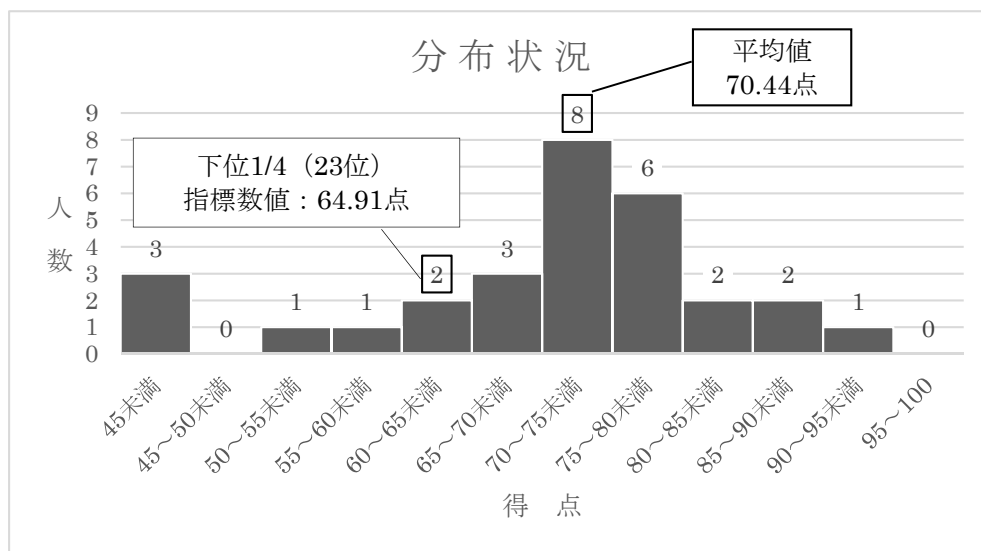


平均点	55未満	55~60未満	60~65未満	65~70未満	70~75未満	75~80未満	80~85未満	85~90未満	90~95未満	95~100
人数	1	1	0	5	4	8	10	3	5	0
順位	37位	36位	—	31~35位	27~30位	19~26位	9~18位	6~8位	1~5位	—

下位1/4に該当する人数：9人

下位1/4に該当する指標の数値：73.25点以下

生命薬科学科2年次（在籍者数：29名）

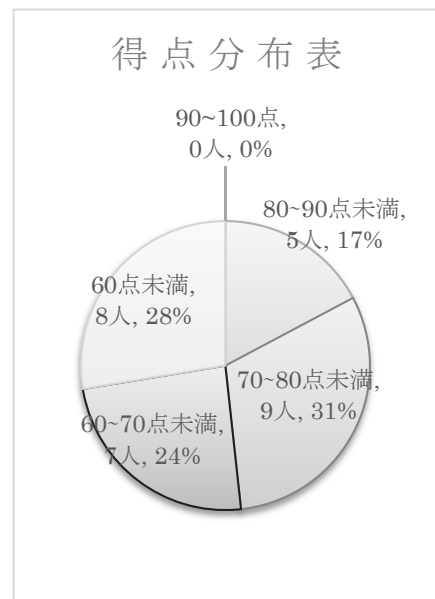
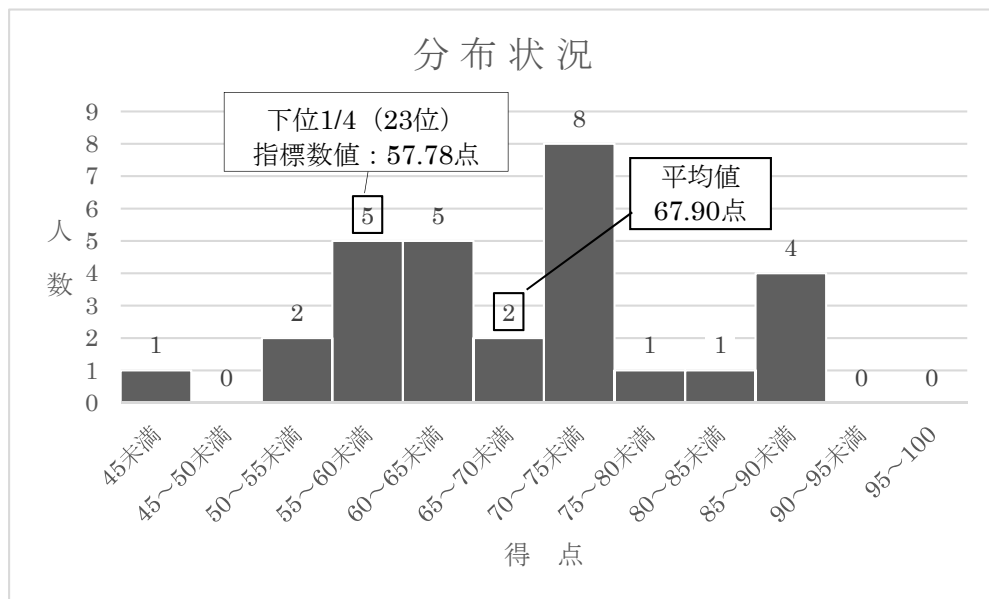


平均点	45未満	45~50未満	50~55未満	55~60未満	60~65未満	65~70未満	70~75未満	75~80未満	80~85未満	85~90未満	90~95未満	95~100
人数	3	0	1	1	2	3	8	6	2	2	1	0
順位	27~29位	—	26位	25位	23~24位	20~22位	12~19位	6~11位	4~5位	2~3位	1位	—

下位1/4に該当する人数：7人

下位1/4に該当する指標の数値：64.91点以下

生命薬科学科3年次（在籍者数：29名）



平均点	45 未満	45 ～50 未満	50 ～55 未満	55 ～60 未満	60 ～65 未満	65 ～70 未満	70 ～75 未満	75 ～80 未満	80 ～85 未満	85 ～90 未満	90 ～95 未満	95～ 100
人数	1	0	2	5	5	2	8	1	1	4	0	0
順位	29位	—	27～ 28位	22～ 26位	17～ 21位	15～ 16位	7～ 14位	6位	5位	1～ 4位	—	—

下位 1/4 に該当する人数：7人

下位 1/4 に該当する指標の数値：57.78 点以下