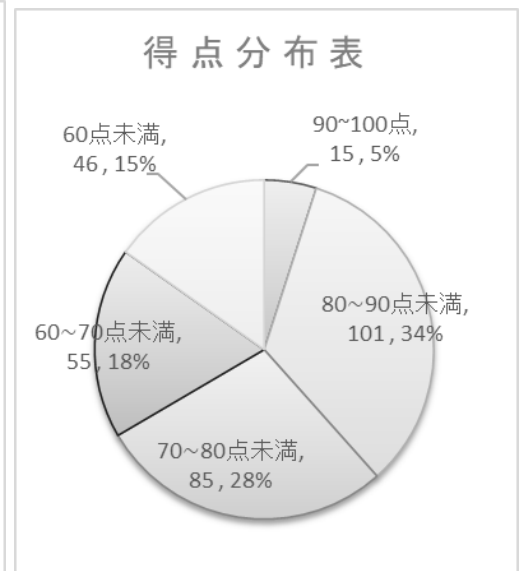
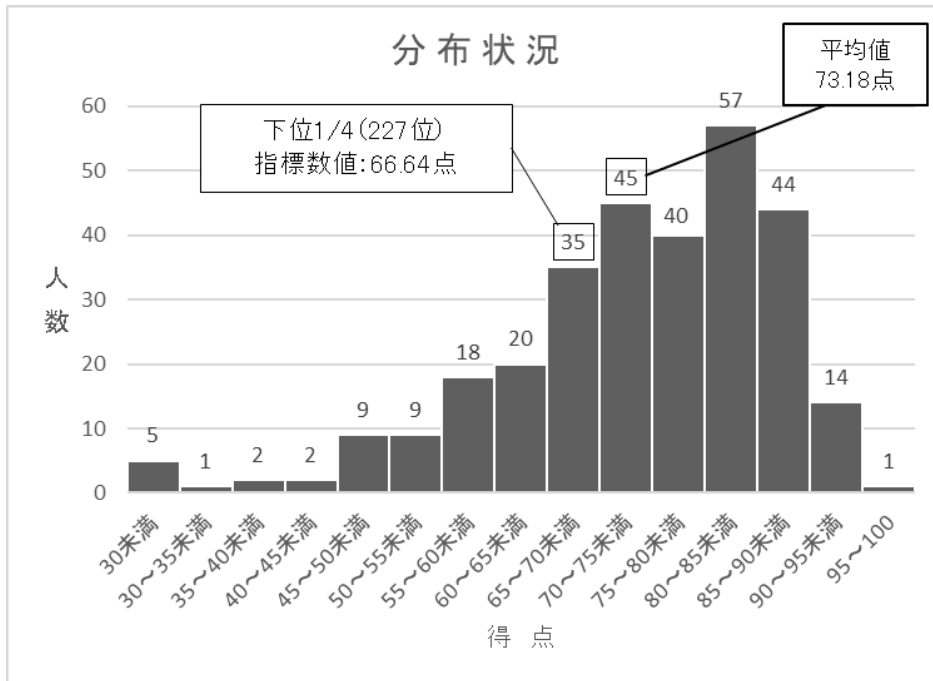


令和7年度薬学部成績分布

算出方法：入学時からの必修科目（実習を除く）の平均点より作成。

	在籍者数 (R8.3.10現在)	平均値	中央値	標準偏差	60点未満	60～ 70点未満	70～ 80点未満	80～ 90点未満	90～ 100点
薬学科1年次	302名	73.18点	75.72点	14.20	46名	55名	85名	101名	15名
薬学科2年次	304名	71.15点	71.00点	11.69	56名	80名	88名	67名	13名
薬学科3年次	316名	71.02点	71.84点	11.19	57名	88名	95名	64名	12名
薬学科4年次	301名	72.91点	72.05点	9.71	23名	111名	88名	69名	10名
薬学科5年次	249名	74.75点	72.91点	8.78	5名	91名	77名	64名	12名
薬学科6年次	240名	75.51点	75.62点	9.11	12名	57名	98名	57名	16名
生命薬科学科1年次	34名	71.56点	72.42点	15.38	3名	10名	14名	6名	1名
生命薬科学科2年次	30名	72.65点	71.90点	9.21	2名	10名	11名	6名	1名
生命薬科学科3年次	32名	75.55点	75.73点	10.72	4名	6名	8名	13名	1名
生命薬科学科4年次	27名	74.47点	73.54点	9.55	2名	6名	11名	5名	3名

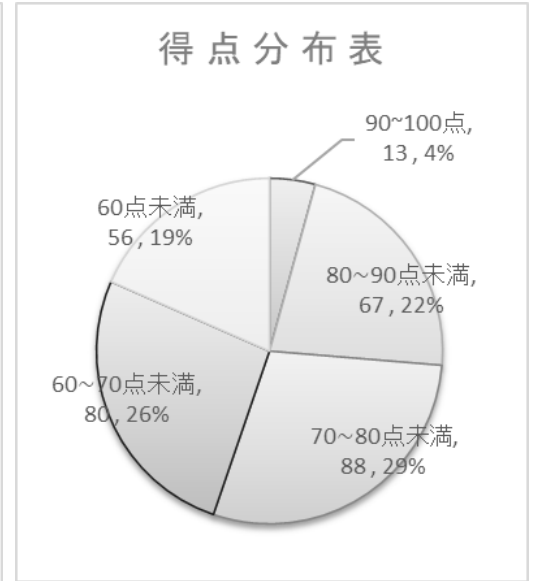
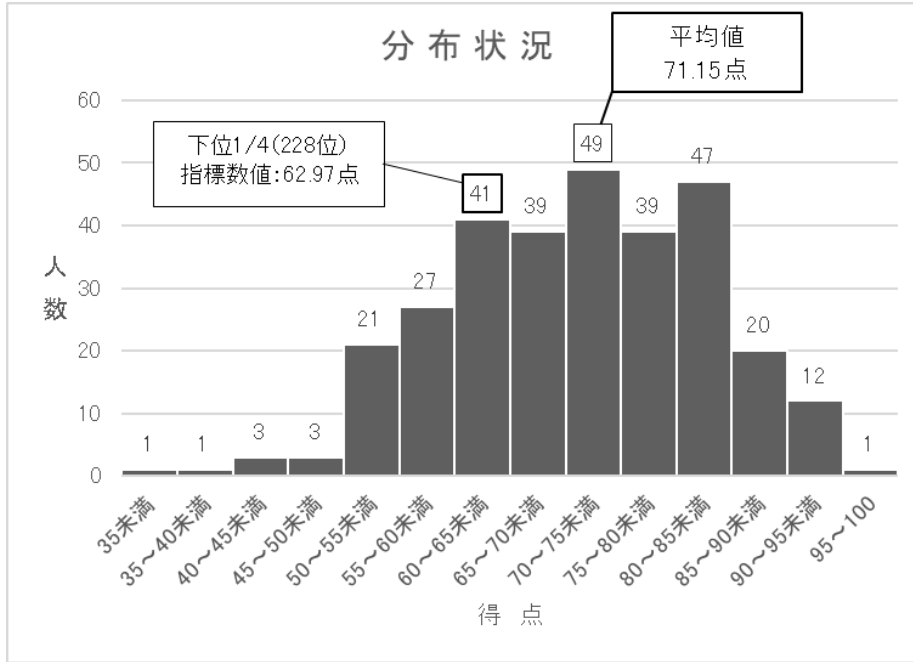
・薬学科1年次（在籍者数：302名）



下位 1/4 に該当する人数：76 人

下位 1/4 に該当する指標の数値：66.64 点以下

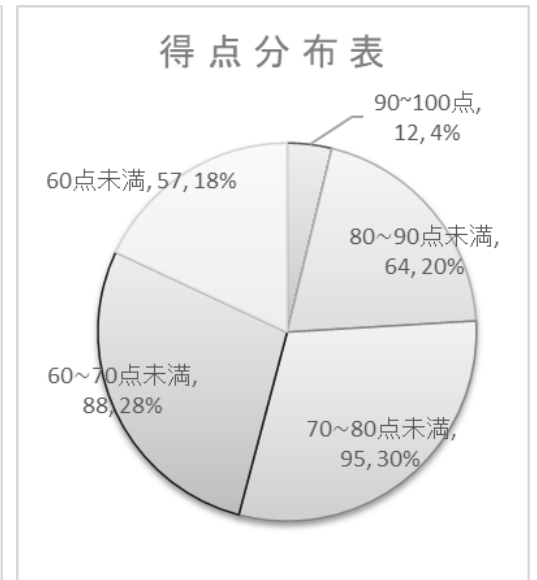
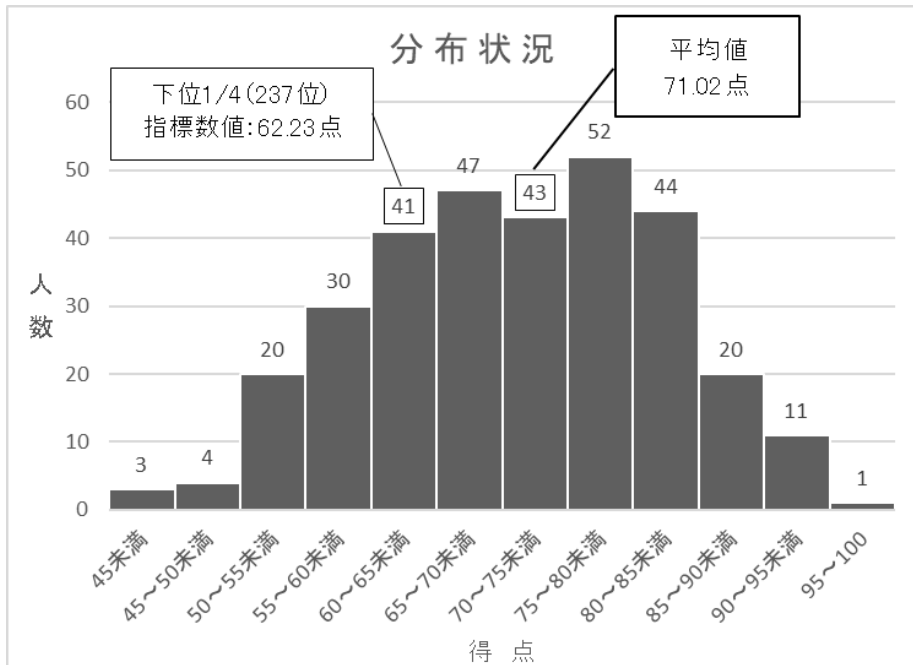
・薬学科2年次（在籍者数：304名）



下位 1/4 に該当する人数：76 人

下位 1/4 に該当する指標の数値：62.97 点以下

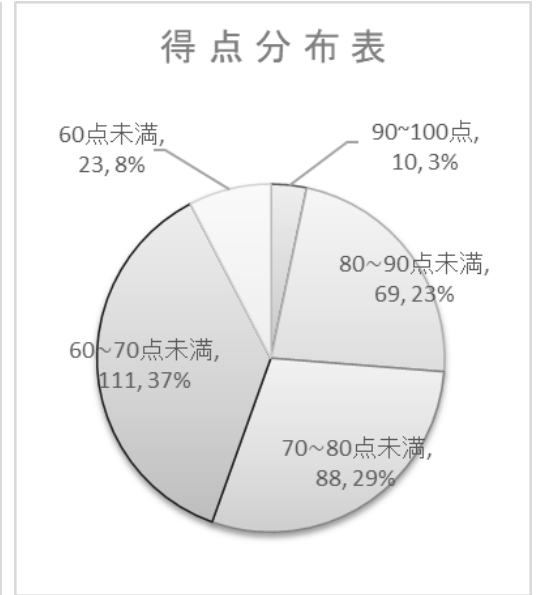
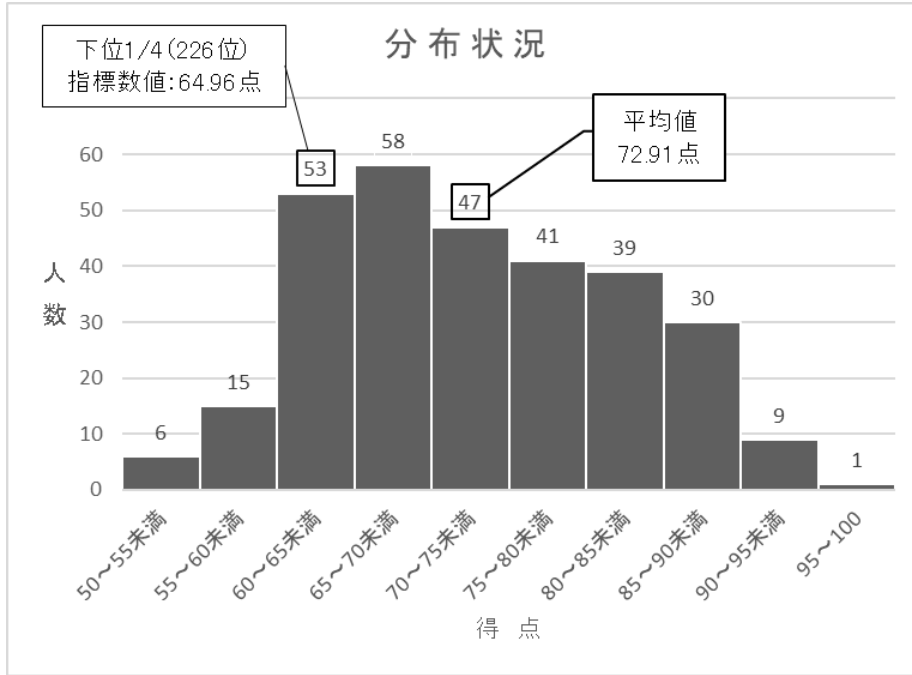
・薬学科3年次（在籍者数：316名）



下位 1/4 に該当する人数：79 人

下位 1/4 に該当する指標の数値：62.23 点以下

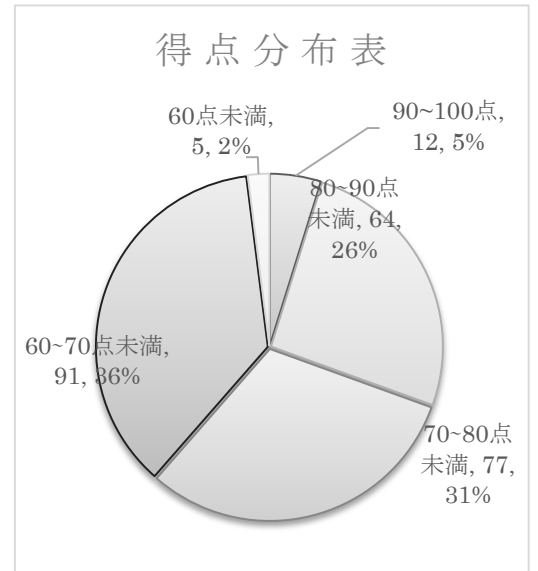
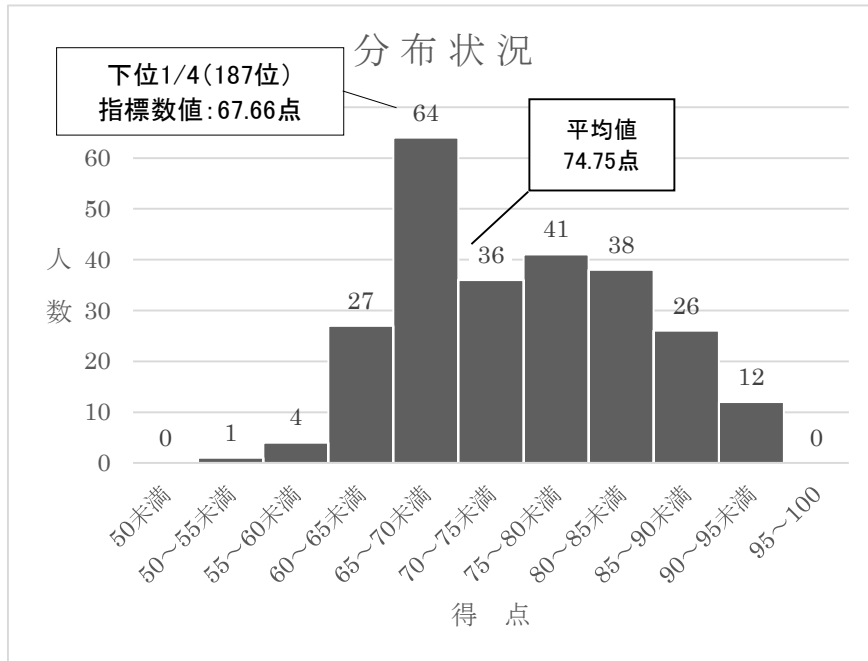
・薬学科4年次（在籍者数：301名）



下位 1/4 に該当する人数：75 人

下位 1/4 に該当する指標の数値：64.96 点以下

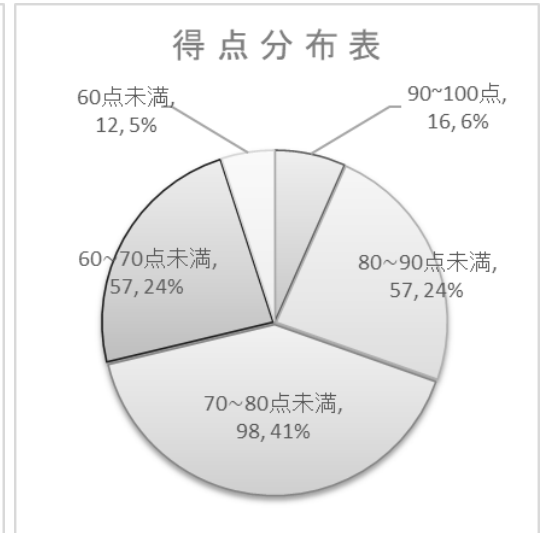
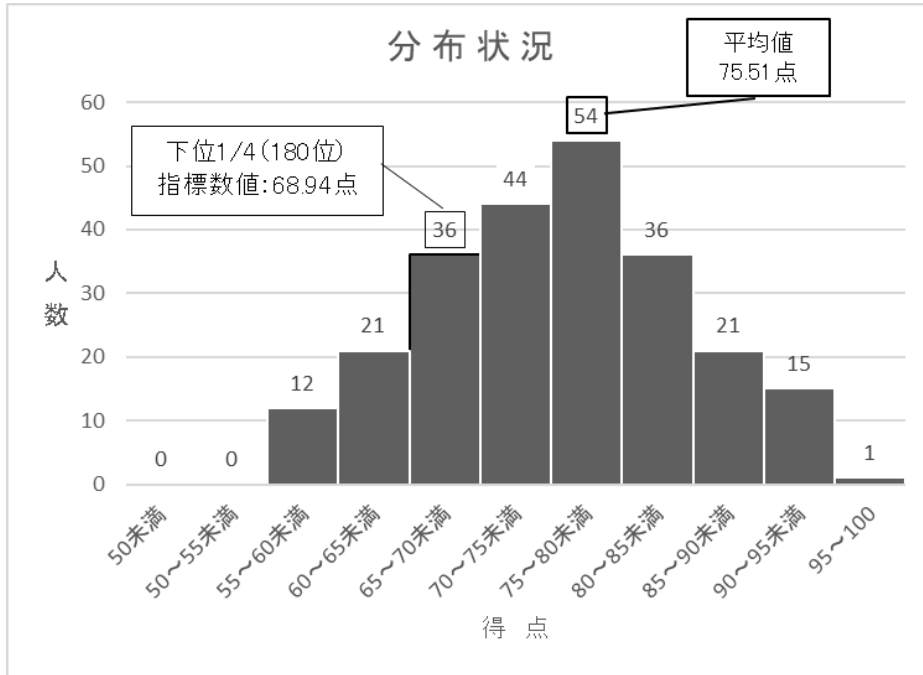
・薬学科5年次（在籍者数：249名）



下位 1/4 に該当する人数：62 人

下位 1/4 に該当する指標の数値：67.66 点以下

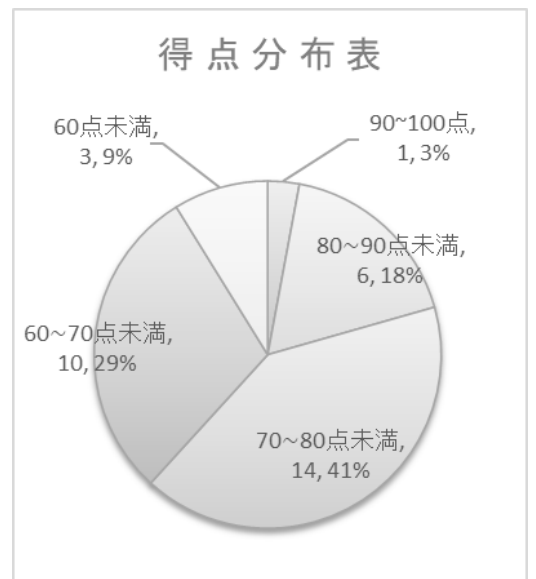
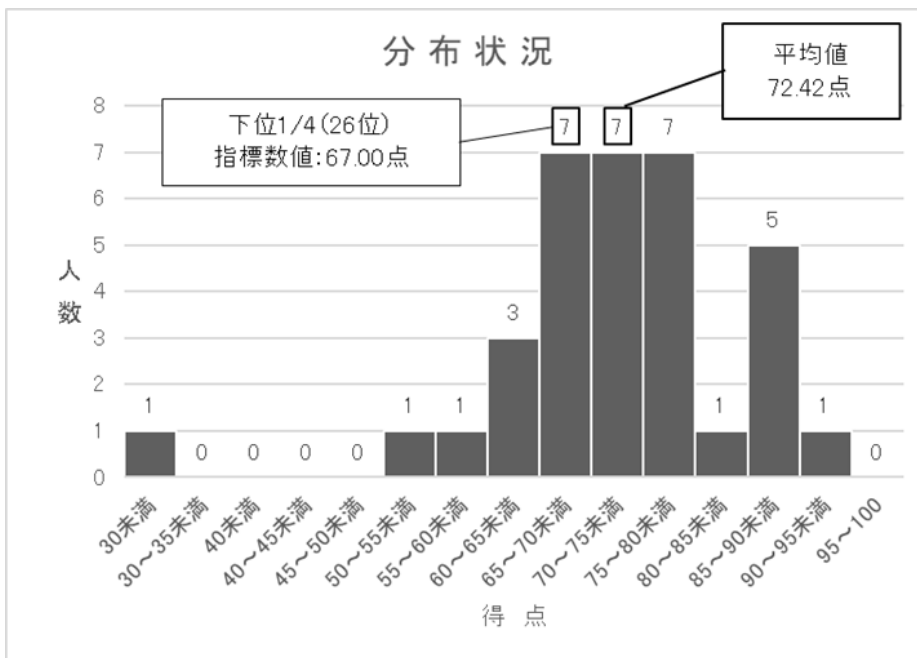
・薬学科6年次（在籍者数：240名）



下位 1/4 に該当する人数：60 人

下位 1/4 に該当する指標の数値：68.94 点以下

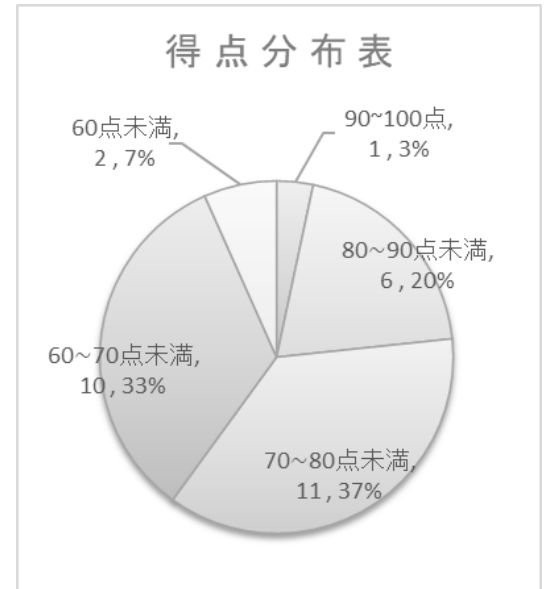
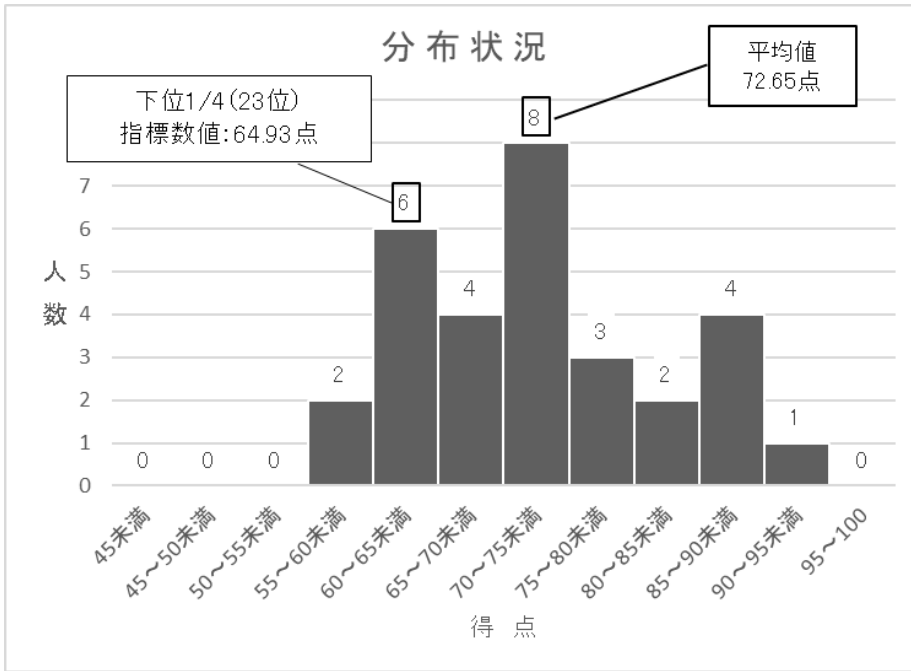
・生命薬科学科1年次（在籍者数：34名）



下位 1/4 に該当する人数：9 人

下位 1/4 に該当する指標の数値：67.00 点以下

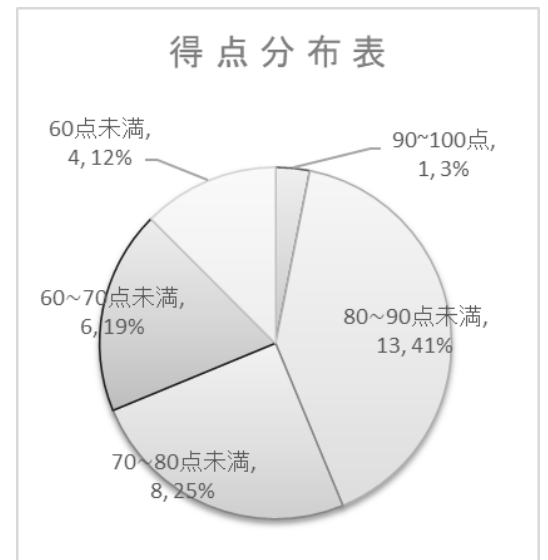
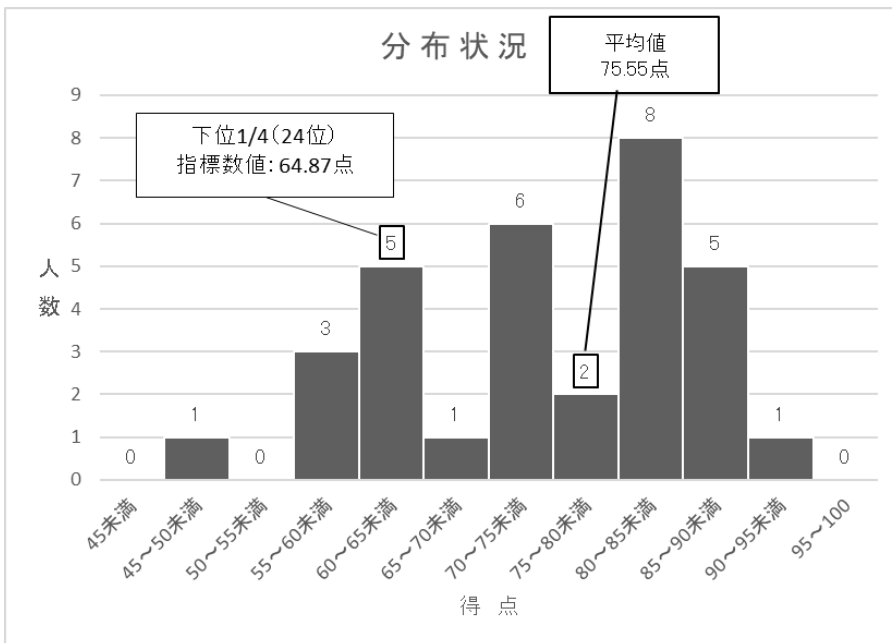
・生命薬科学科2年次（在籍者数：30名）



下位 1/4 に該当する人数：8 人

下位 1/4 に該当する指標の数値：64.93 点以下

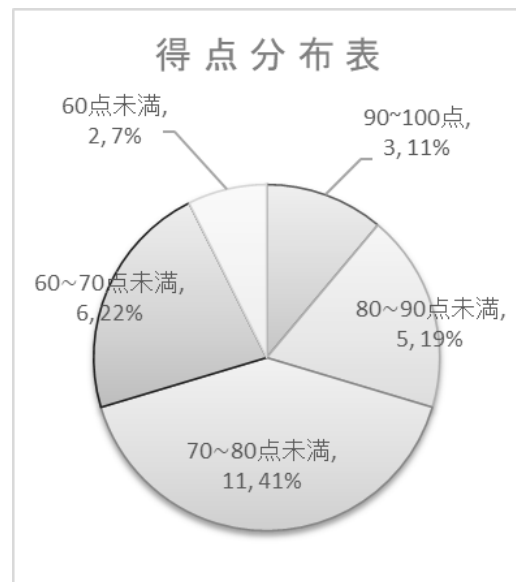
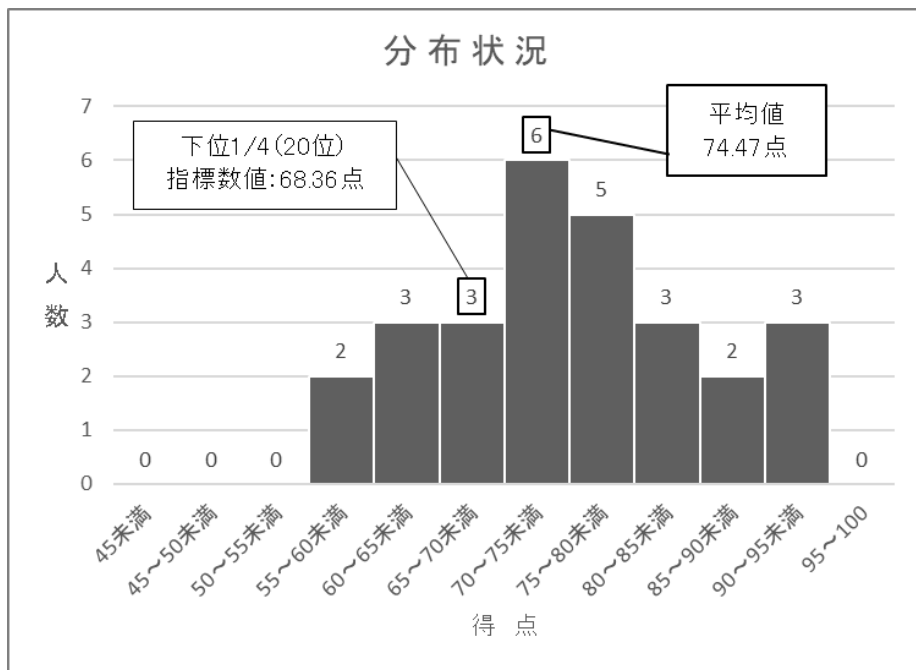
・生命薬科学科3年次（在籍者数：32名）



下位 1/4 に該当する人数：8 人

下位 1/4 に該当する指標の数値：64.87 点以下

・生命薬科学科4年次（在籍者数：27名）



下位 1/4 に該当する人数：7人

下位 1/4 に該当する指標の数値：68.36 点以下