

## 令和2年度 医学部前期成績分布

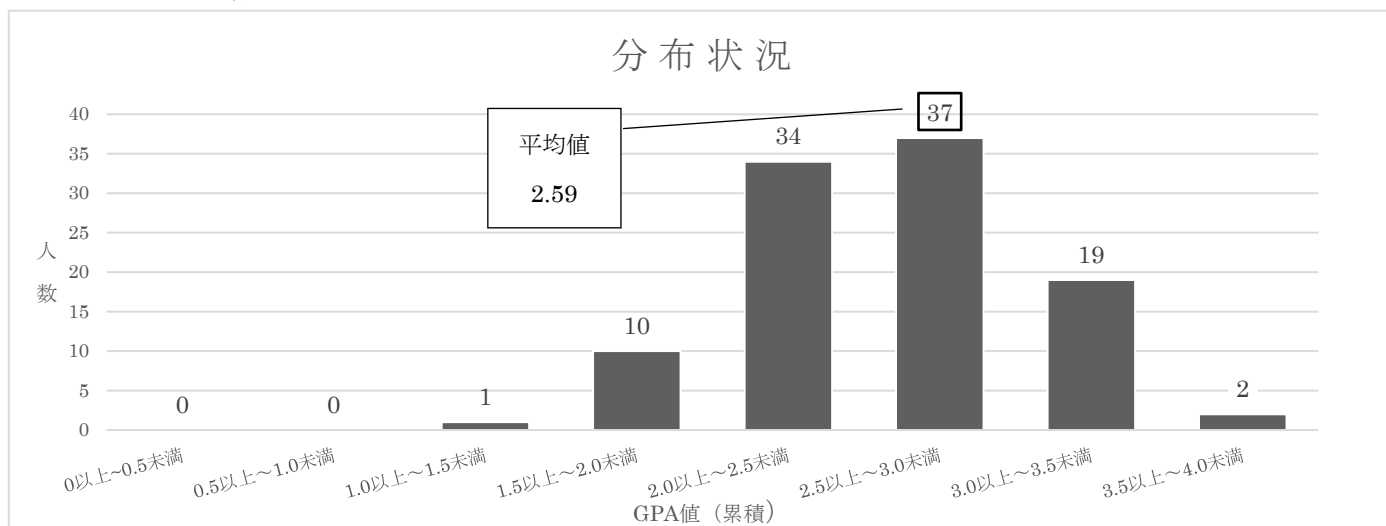
本成績分布表は入学時から令和2年度前期までの累積 GPA により作成しています。GPA の算出方法、詳細は下記リンクよりご確認ください。

・GPA 算出方法：[http://www.tohoku-mpu.ac.jp/wp/wp-content/uploads/2016/02/igaku\\_shihyou2020.pdf](http://www.tohoku-mpu.ac.jp/wp/wp-content/uploads/2016/02/igaku_shihyou2020.pdf)

学年	在籍者数 (R2.9.24 現在)	平均値	中央値	標準偏差
医学科 1 年次	103 名	2.59	2.68	0.46
医学科 2 年次	101 名	2.37	2.37	0.43
医学科 3 年次	100 名	2.29	2.20	0.45
医学科 4 年次	98 名	2.37	2.33	0.43
医学科 5 年次	95 名	2.32	2.29	0.39

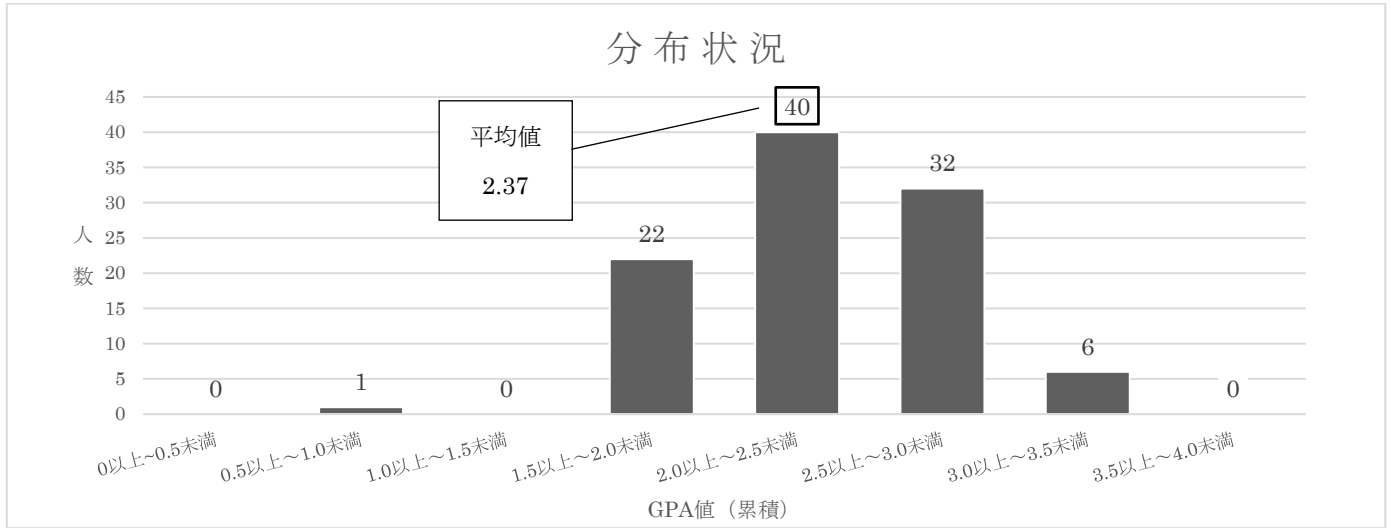
※1. GPA は小数点第 4 位を四捨五入し、算出している。

### 医学科 1 年次 (在籍者数：103 名)



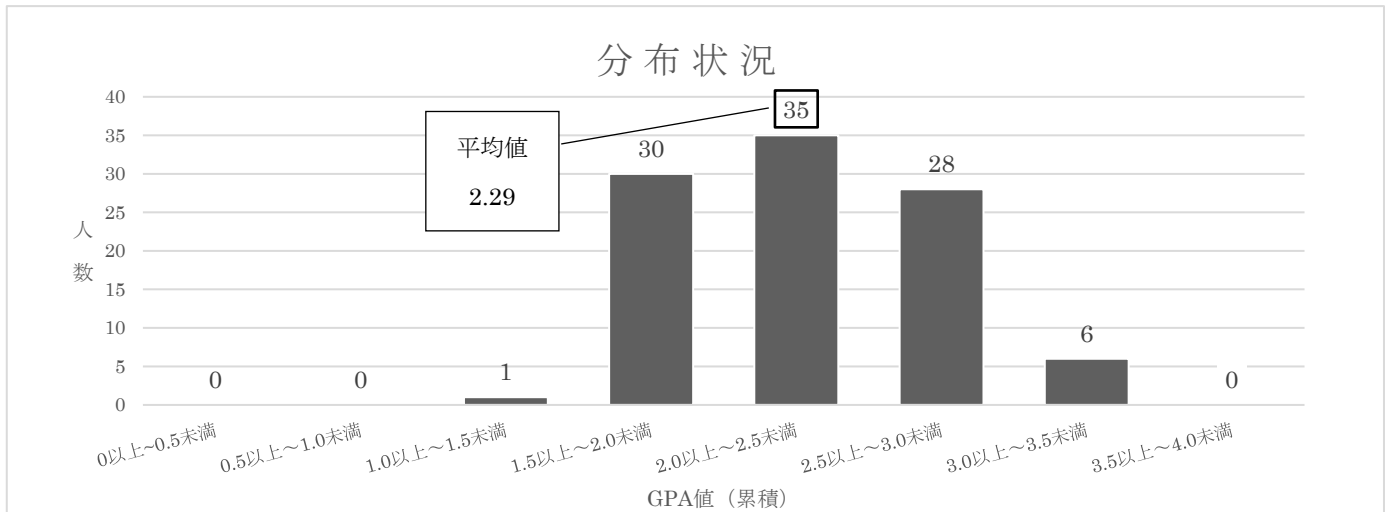
GPA	0 ~0.5	0.5 ~1.0	1.0 ~1.5	1.5 ~2.0	2.0 ~2.5	2.5 ~3.0	3.0 ~3.5	3.5 ~4.0
人数	0	0	1	10	34	37	19	2
順位	—	—	103 位	93~ 102 位	59~ 92 位	22~ 58 位	3~ 21 位	1~ 2 位

医学科 2 年次 (在籍者数 : 101 名)



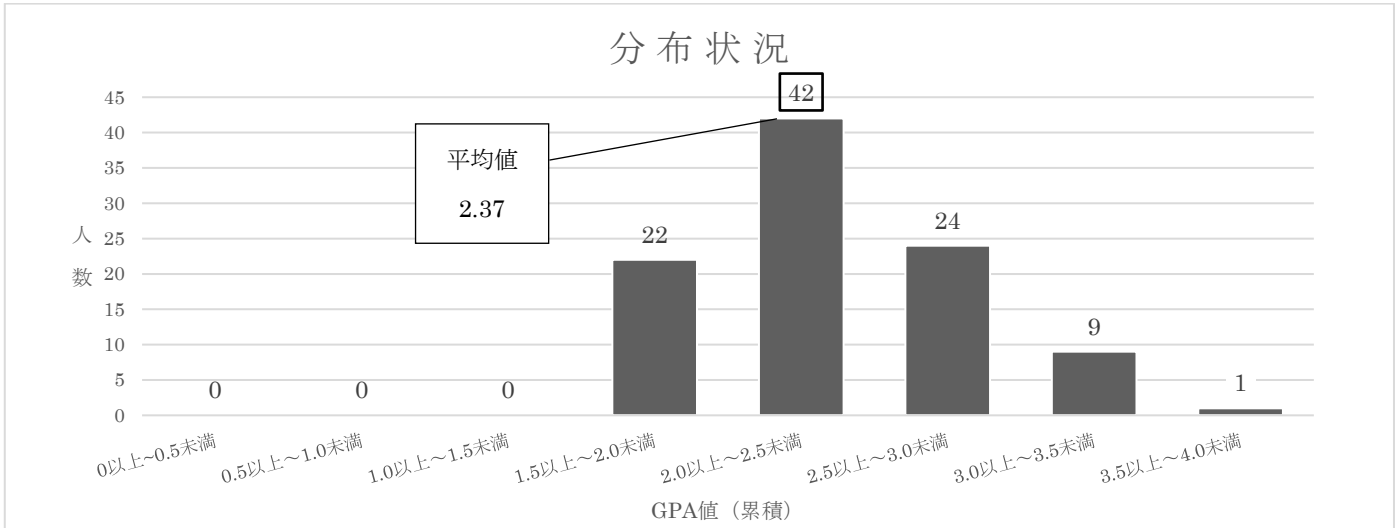
GPA	0 ~0.5	0.5 ~1.0	1.0 ~1.5	1.5 ~2.0	2.0 ~2.5	2.5 ~3.0	3.0 ~3.5	3.5 ~4.0
人数	0	1	0	22	40	32	6	0
順位	—	100 位	—	79~ 100 位	39~ 78 位	7~ 38 位	1~ 6 位	—

医学科 3 年次 (在籍者数 : 100 名)



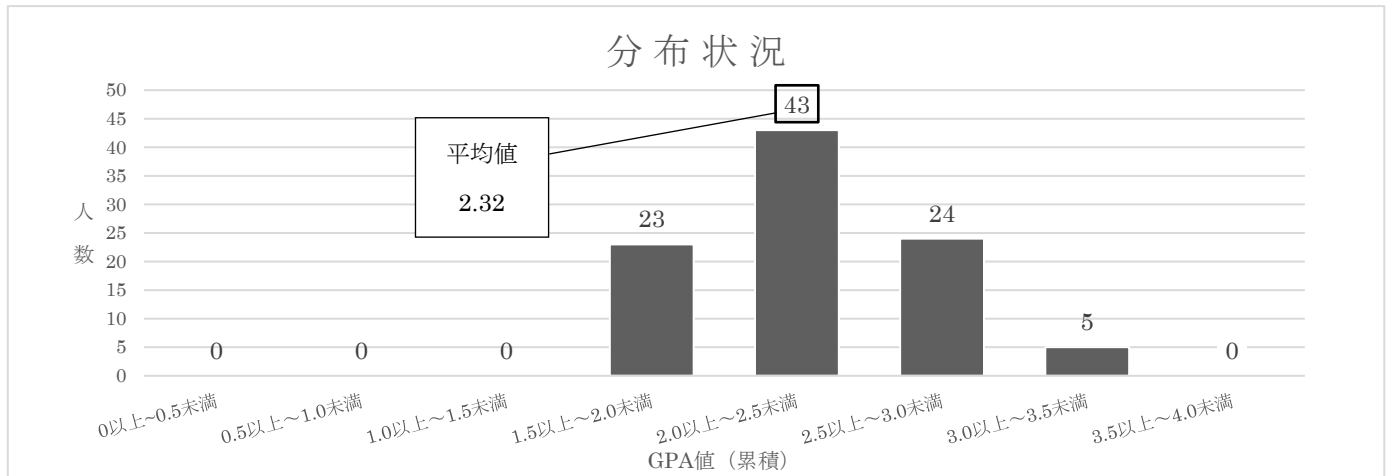
GPA	0 ~0.5	0.5 ~1.0	1.0 ~1.5	1.5 ~2.0	2.0 ~2.5	2.5 ~3.0	3.0 ~3.5	3.5 ~4.0
人数	0	0	1	30	35	28	6	0
順位	—	—	100 位	70~ 99 位	35~ 69 位	7~ 34 位	1~ 6 位	—

医学科4年次（在籍者数：98名）



GPA	0 ~0.5	0.5 ~1.0	1.0 ~1.5	1.5 ~2.0	2.0 ~2.5	2.5 ~3.0	3.0 ~3.5	3.5 ~4.0
人数	0	0	0	22	42	24	9	1
順位	—	—	—	77~ 98 位	35~ 76 位	11~ 34 位	2~ 10 位	1 位

医学科5年次（在籍者数：95名）



GPA	0 ~0.5	0.5 ~1.0	1.0 ~1.5	1.5 ~2.0	2.0 ~2.5	2.5 ~3.0	3.0 ~3.5	3.5 ~4.0
人数	0	0	0	23	43	24	5	0
順位	—	—	—	73~ 95 位	30~ 72 位	6~ 29 位	1~ 5 位	—