

令和2年度 医学部後期成績分布

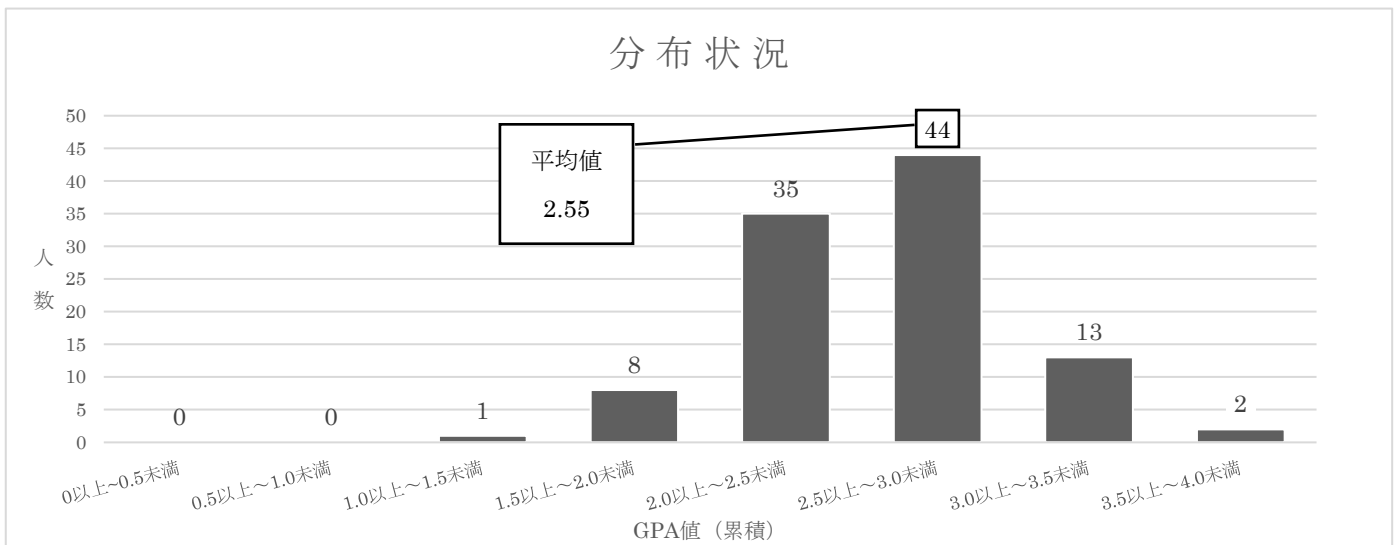
本成績分布表は入学時から令和2年度後期までの累積 GPA により作成しています。GPA の算出方法、詳細は下記リンクよりご確認ください。

・GPA 算出方法：http://www.tohoku-mpu.ac.jp/wp/wp-content/uploads/2016/02/igaku_shihyou2020.pdf

学年	在籍者数 (R3.3.18 現在)	平均値	中央値	標準偏差
医学科 1 年次	103 名	2.55	2.60	0.42
医学科 2 年次	101 名	2.24	2.19	0.46
医学科 3 年次	100 名	2.32	2.24	0.45
医学科 4 年次	98 名	2.37	2.33	0.43
医学科 5 年次	95 名	2.44	2.43	0.43

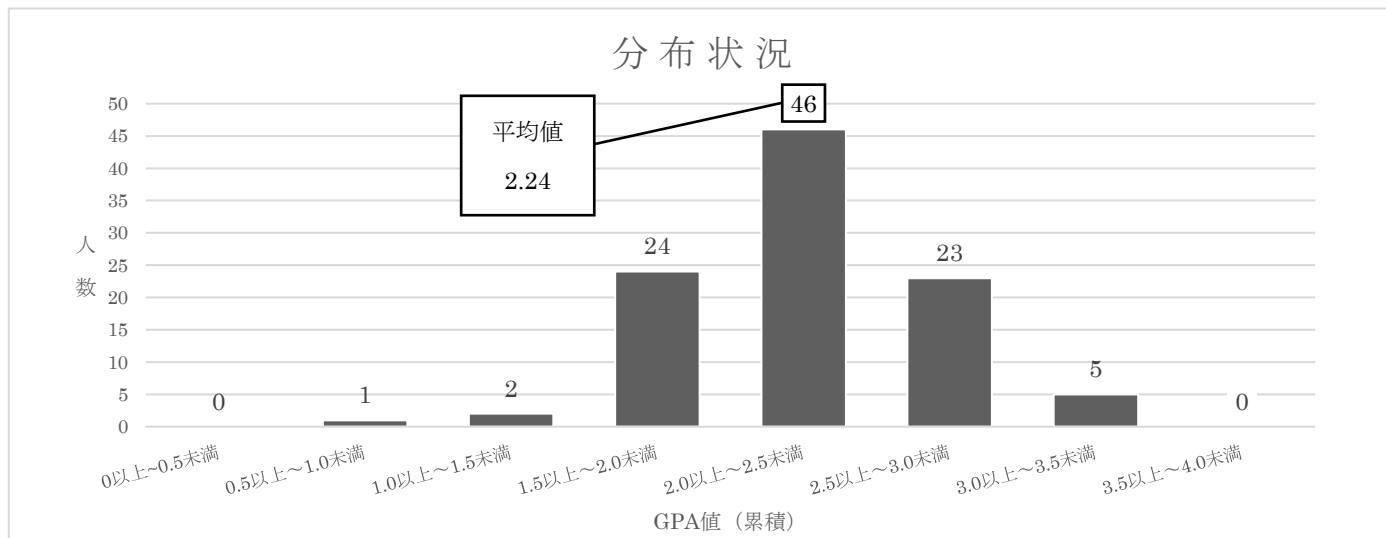
※GPA は小数第 4 位を四捨五入し、算出している。

医学科 1 年次 (在籍者数：103名)



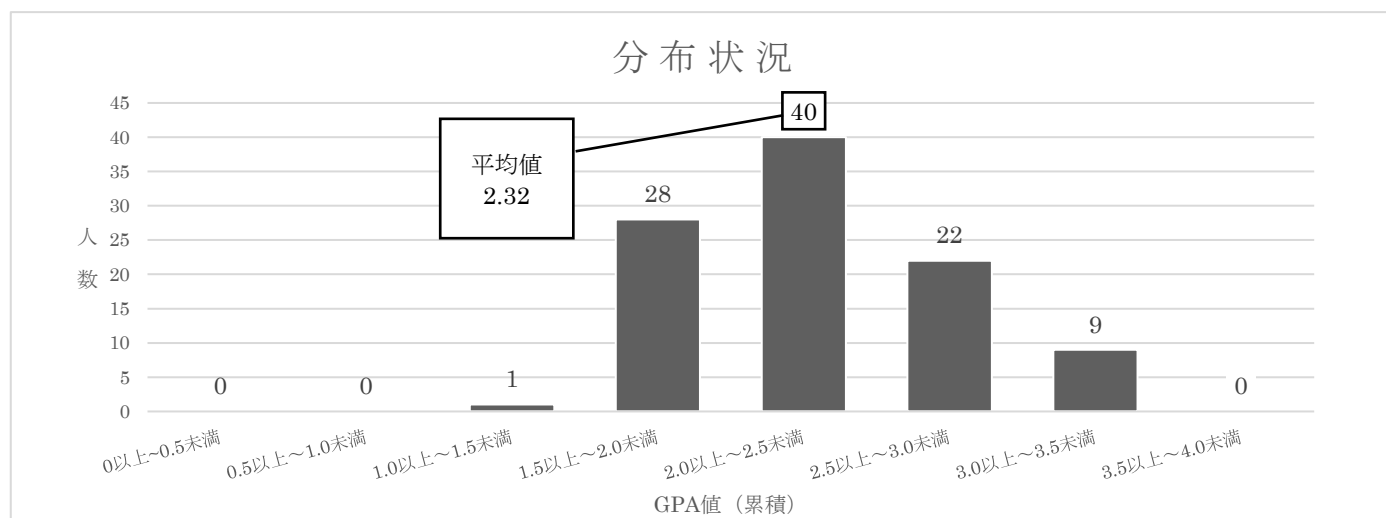
GPA	0 ~0.5	0.5 ~1.0	1.0 ~1.5	1.5 ~2.0	2.0 ~2.5	2.5 ~3.0	3.0 ~3.5	3.5 ~4.0
人数	0	0	1	8	35	44	13	2
順位	—	—	103 位	95~ 102 位	60~ 94 位	16~ 59 位	3~ 15 位	1~ 2 位

医学科2年次（在籍者数：101名）



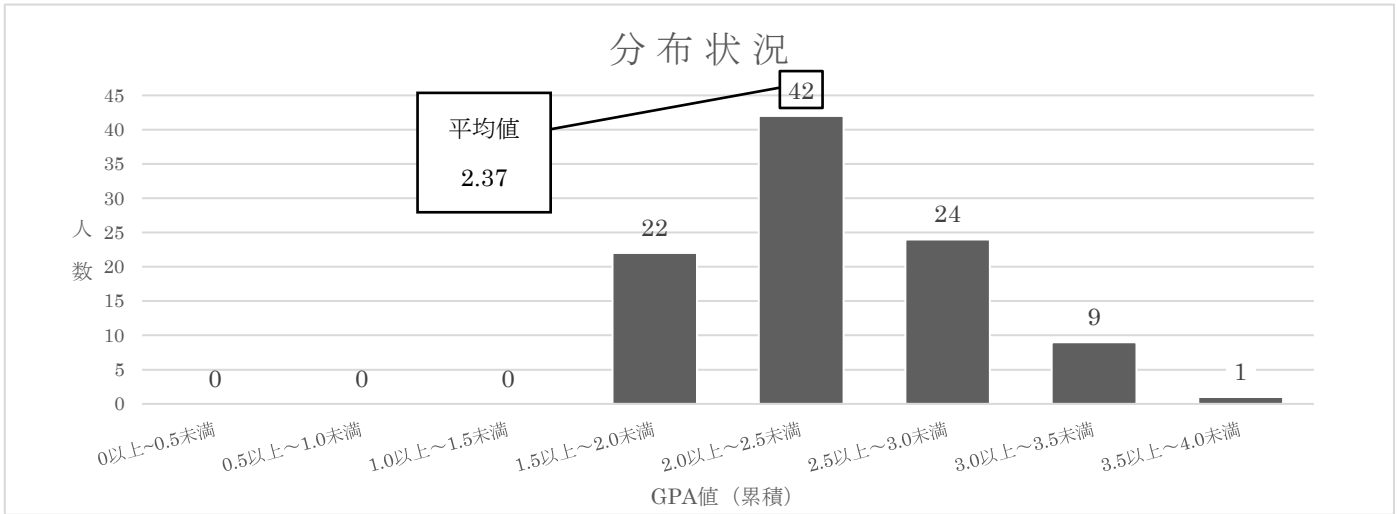
GPA	0 ~0.5	0.5 ~1.0	1.0 ~1.5	1.5 ~2.0	2.0 ~2.5	2.5 ~3.0	3.0 ~3.5	3.5 ~4.0
人数	0	1	2	24	46	23	5	0
順位	—	101位	99~100位	75~98位	29~74位	6~28位	1~5位	—

医学科3年次（在籍者数：100名）



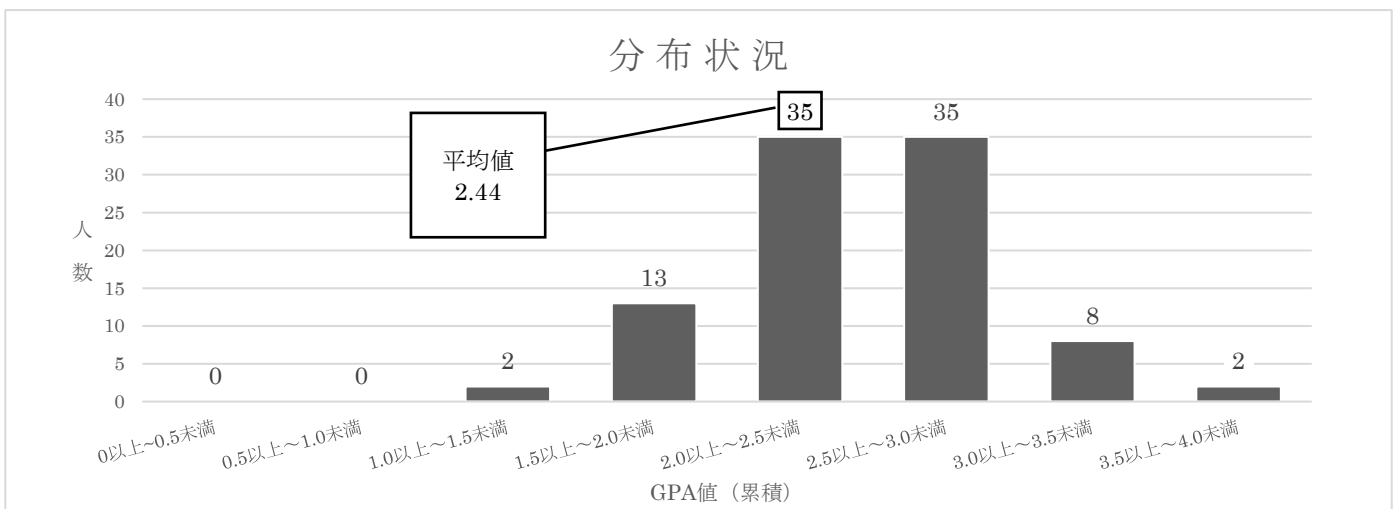
GPA	0 ~0.5	0.5 ~1.0	1.0 ~1.5	1.5 ~2.0	2.0 ~2.5	2.5 ~3.0	3.0 ~3.5	3.5 ~4.0
人数	0	0	1	28	40	22	9	0
順位	—	—	100位	72~99位	32~71位	10~31位	1~9位	—

医学科4年次（在籍者数：98名）



GPA	0 ~0.5	0.5 ~1.0	1.0 ~1.5	1.5 ~2.0	2.0 ~2.5	2.5 ~3.0	3.0 ~3.5	3.5 ~4.0
人数	0	0	0	22	42	24	9	1
順位	—	—	—	77~ 98 位	35~ 76 位	11~ 34 位	2~ 10 位	1 位

医学科5年次（在籍者数：95名）



GPA	0 ~0.5	0.5 ~1.0	1.0 ~1.5	1.5 ~2.0	2.0 ~2.5	2.5 ~3.0	3.0 ~3.5	3.5 ~4.0
人数	0	0	2	13	35	35	8	2
順位	—	—	94~ 95 位	81~ 93 位	46~ 80 位	11~ 45 位	3~ 10 位	1~ 2 位