

令和3年度 医学部後期成績分布

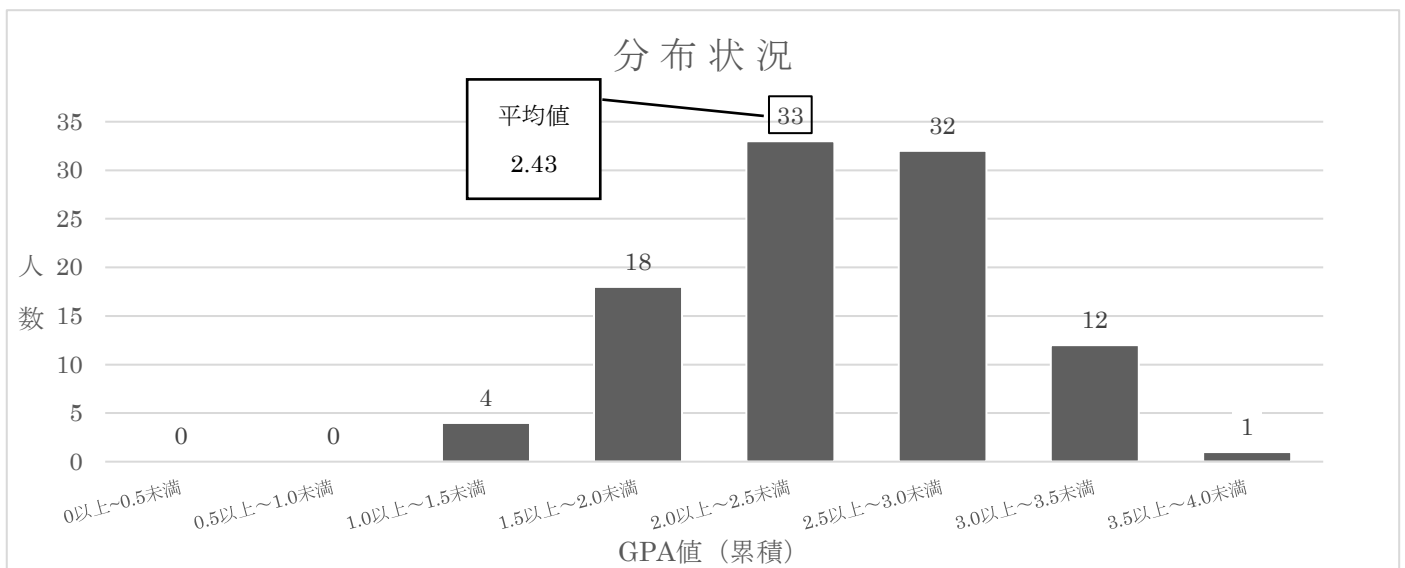
本成績分布表は入学時から令和3年度後期までの累積 GPA により作成しています。GPA の算出方法、詳細は下記リンクよりご確認ください。

・GPA 算出方法：http://www.tohoku-mpu.ac.jp/wp/wp-content/uploads/2016/02/igaku_shihyou2020.pdf

学年	在籍者数 (R4.3.22 現在)	平均値	中央値	標準偏差
医学科 1 年次	100 名	2.43	2.45	0.52
医学科 2 年次	106 名	2.27	2.20	0.52
医学科 3 年次	99 名	2.30	2.24	0.45
医学科 4 年次	100 名	2.38	2.30	0.42
医学科 5 年次	96 名	2.46	2.40	0.45
医学科 6 年次	95 名	2.36	2.37	0.43

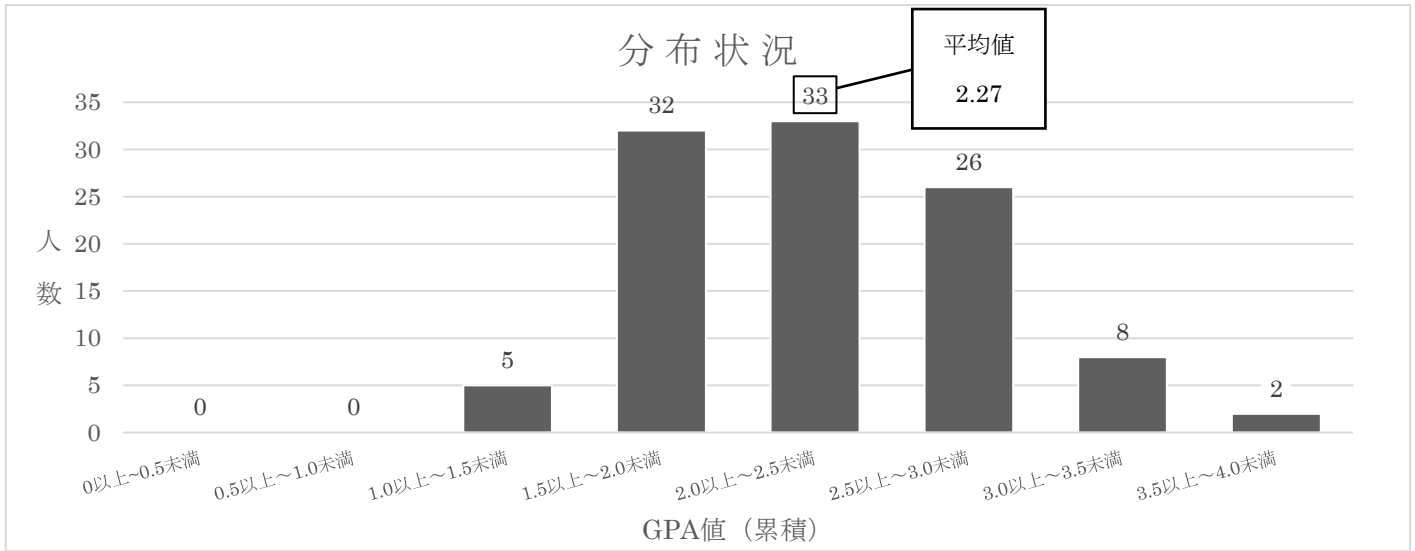
※GPA は小数第 4 位を四捨五入し、算出している。

医学科 1 年次 (在籍者数：100名)



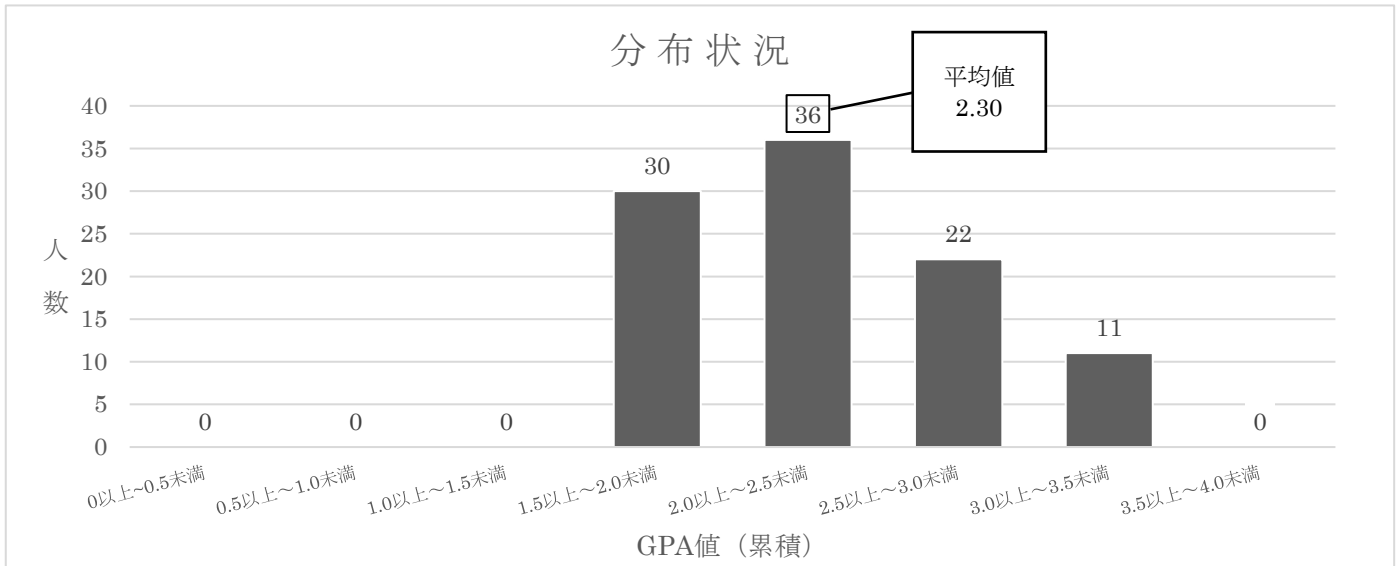
GPA	0 ~0.5	0.5 ~1.0	1.0 ~1.5	1.5 ~2.0	2.0 ~2.5	2.5 ~3.0	3.0 ~3.5	3.5 ~4.0
人数	0	0	4	18	33	32	12	1
順位	—	—	97~ 100 位	79~ 96 位	46~ 78 位	14~ 45 位	2~ 13 位	1 位

医学科 2 年次 (在籍者数 : 106 名)



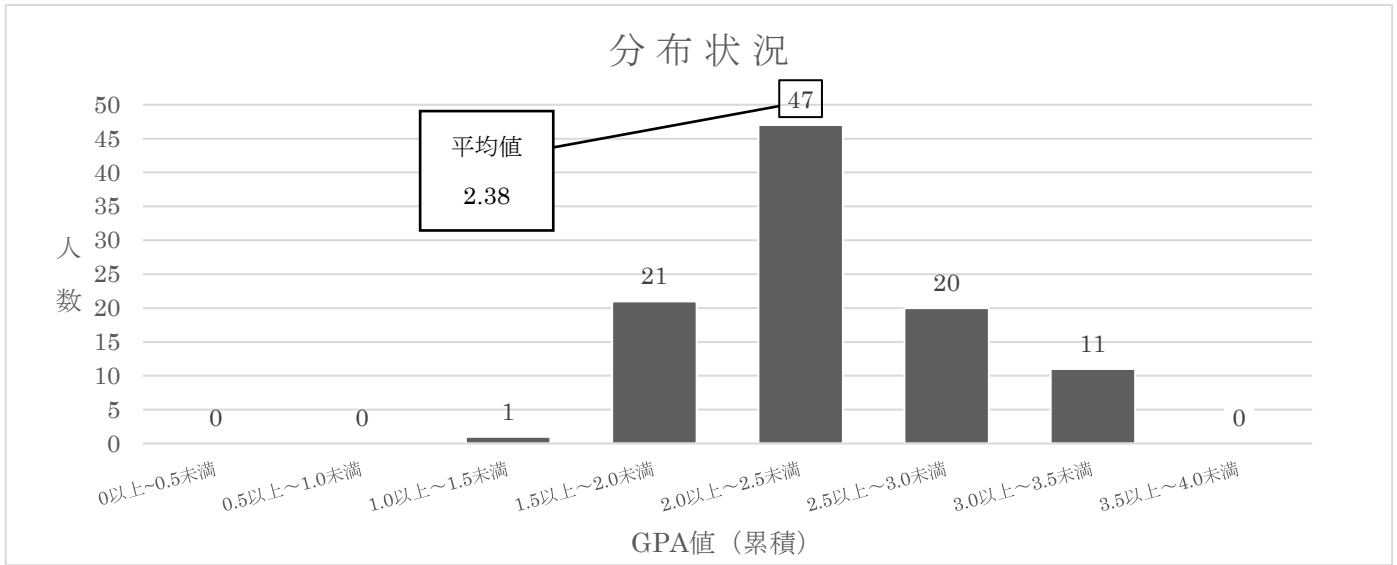
GPA	0 ~0.5	0.5 ~1.0	1.0 ~1.5	1.5 ~2.0	2.0 ~2.5	2.5 ~3.0	3.0 ~3.5	3.5 ~4.0
人数	0	0	5	32	33	26	8	2
順位	—	—	102~ 106 位	70~ 101 位	37~ 69 位	11~ 36 位	3~ 10 位	1~ 2 位

医学科 3 年次 (在籍者数 : 99 名)



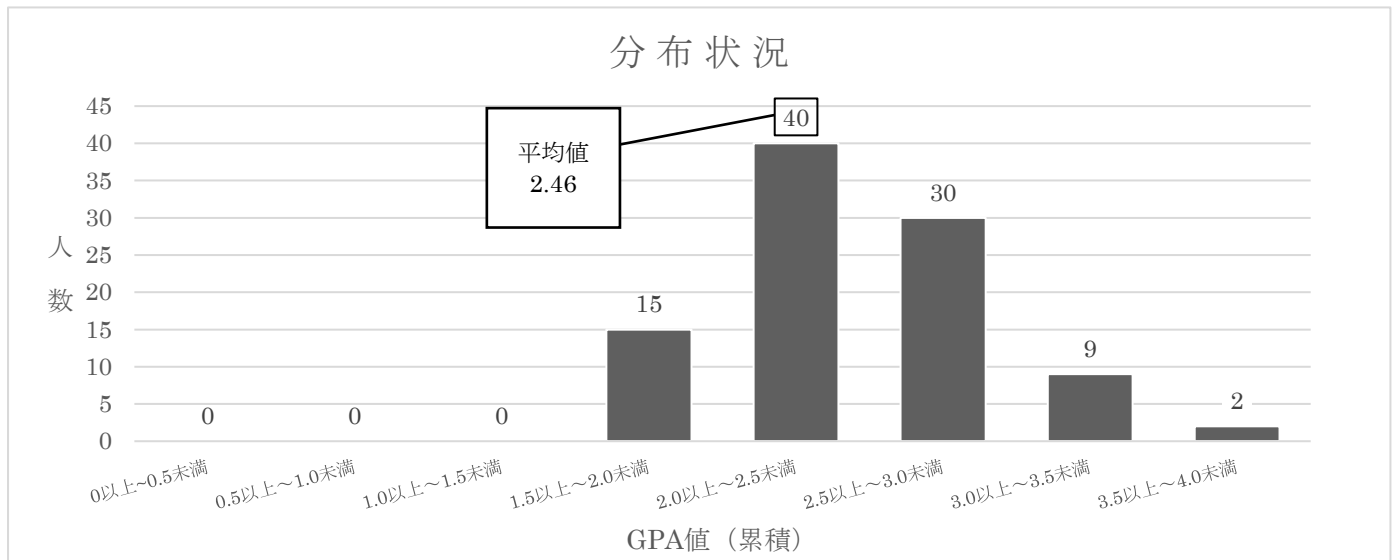
GPA	0 ~0.5	0.5 ~1.0	1.0 ~1.5	1.5 ~2.0	2.0 ~2.5	2.5 ~3.0	3.0 ~3.5	3.5 ~4.0
人数	0	0	0	30	36	22	11	0
順位	—	—	—	70~ 99 位	34~ 69 位	12~ 33 位	1~ 11 位	—

医学科4年次（在籍者数：100名）



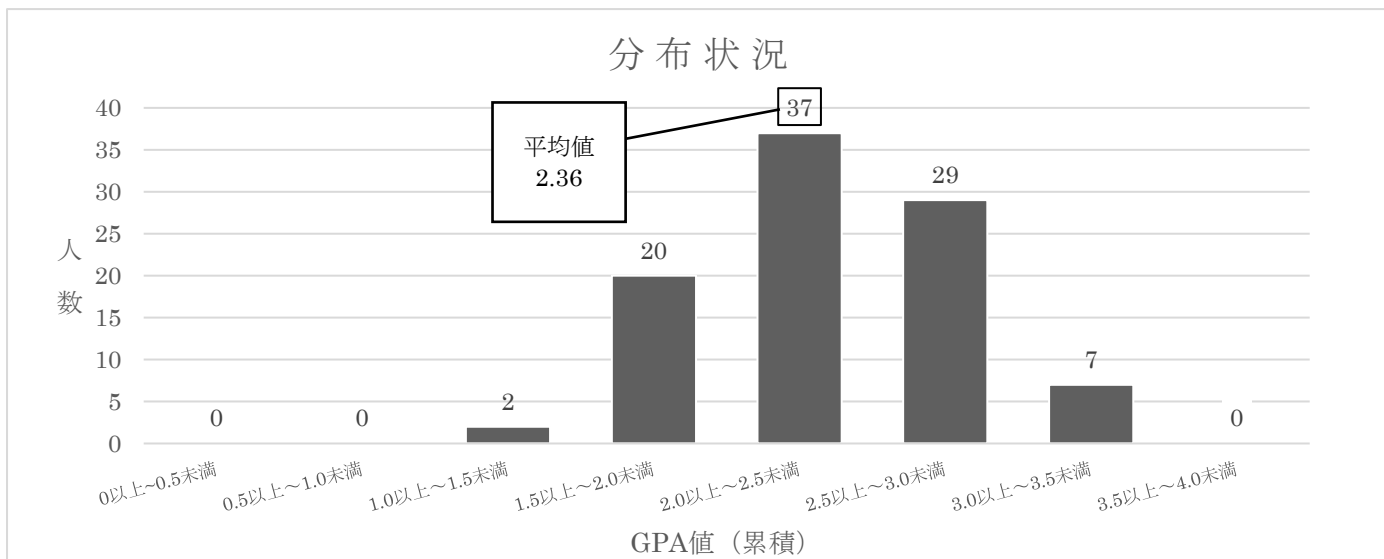
GPA	0 ~0.5	0.5 ~1.0	1.0 ~1.5	1.5 ~2.0	2.0 ~2.5	2.5 ~3.0	3.0 ~3.5	3.5 ~4.0
人数	0	0	1	21	47	20	11	0
順位	—	—	100 位	79~ 99 位	32~ 78 位	12~ 31 位	1~ 11 位	—

医学科5年次（在籍者数：96名）



GPA	0 ~0.5	0.5 ~1.0	1.0 ~1.5	1.5 ~2.0	2.0 ~2.5	2.5 ~3.0	3.0 ~3.5	3.5 ~4.0
人数	0	0	0	15	40	30	9	2
順位	—	—	—	82~ 96 位	42~ 81 位	12~ 41 位	3~ 11 位	1~ 2 位

医学科6年次（在籍者数：95名）



GPA	0 ~0.5	0.5 ~1.0	1.0 ~1.5	1.5 ~2.0	2.0 ~2.5	2.5 ~3.0	3.0 ~3.5	3.5 ~4.0
人数	0	0	2	20	37	29	7	0
順位	—	—	94~ 95 位	74~ 93 位	37~ 73 位	8~ 36 位	1~ 7 位	—