

令和4年度 医学部後期成績分布

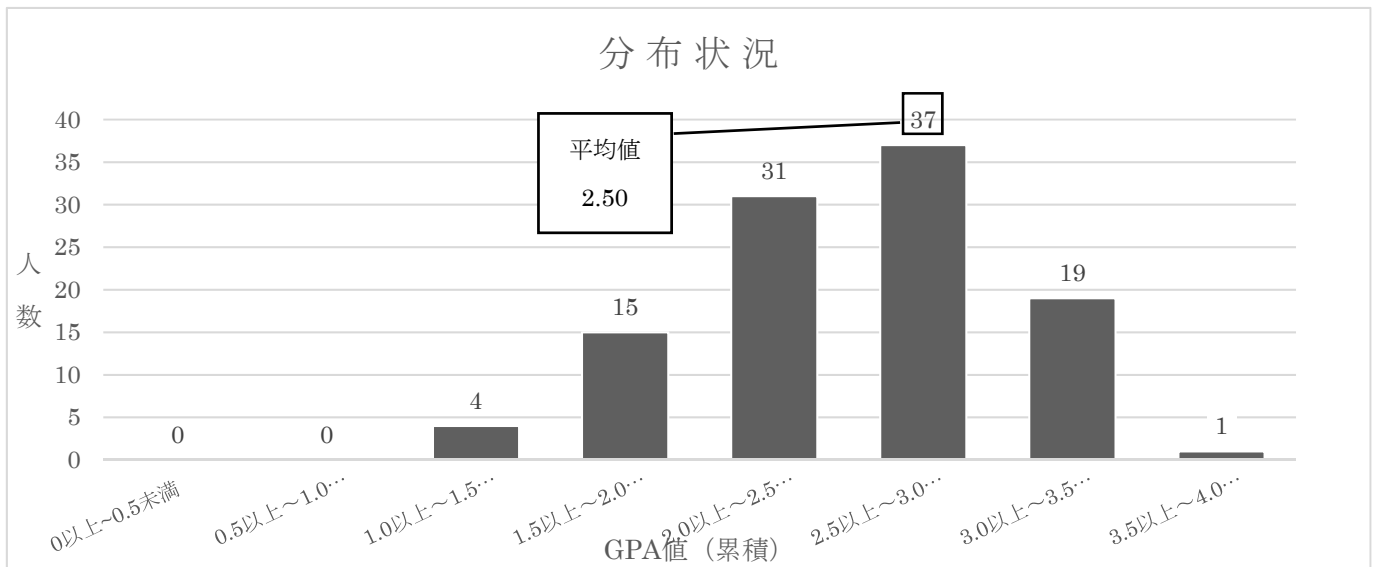
本成績分布表は入学時から令和4年度後期までの累積 GPA により作成しています。GPA の算出方法、詳細は下記リンクよりご確認ください。

・GPA 算出方法：http://www.tohoku-mpu.ac.jp/wp/wp-content/uploads/2016/02/igaku_shihyou2020.pdf

学年	在籍者数 (2023.3.16 現在)	平均値	中央値	標準偏差
医学科 1 年次	107 名	2.50	2.56	0.50
医学科 2 年次	98 名	2.31	2.31	0.58
医学科 3 年次	101 名	2.23	2.15	0.52
医学科 4 年次	101 名	2.26	2.19	0.43
医学科 5 年次	98 名	2.48	2.45	0.43
医学科 6 年次	98 名	2.35	2.32	0.45

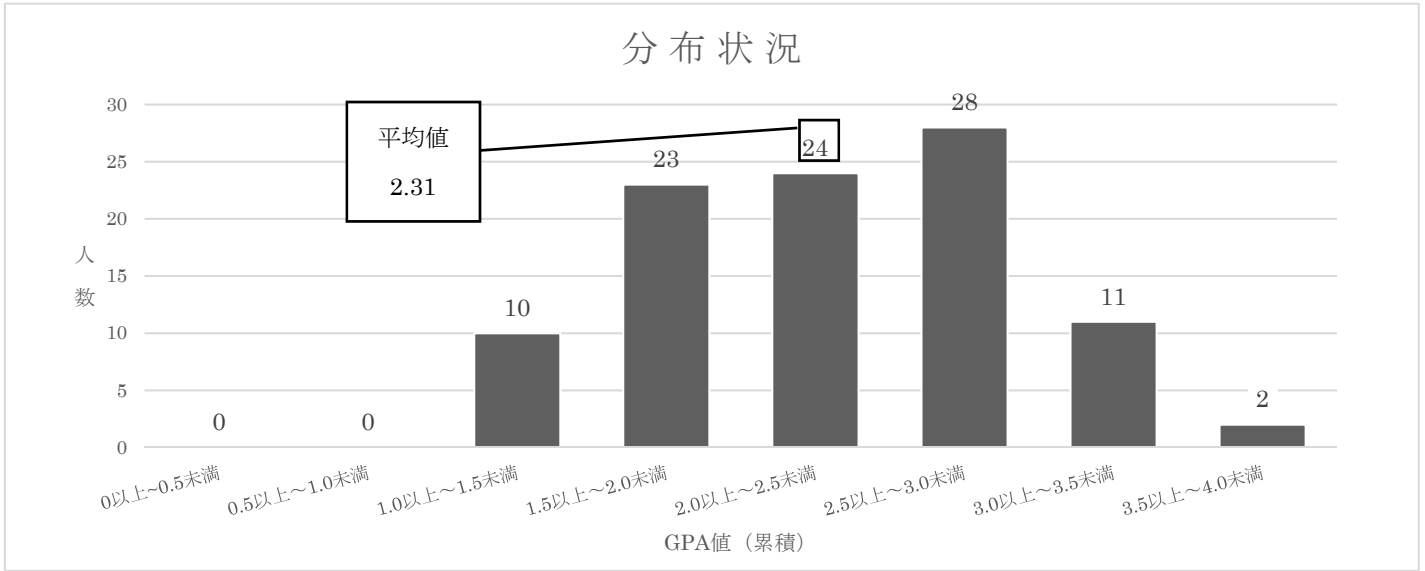
※GPA は小数第 4 位を四捨五入し、算出している。

医学科 1 年次 (在籍者数：107名)



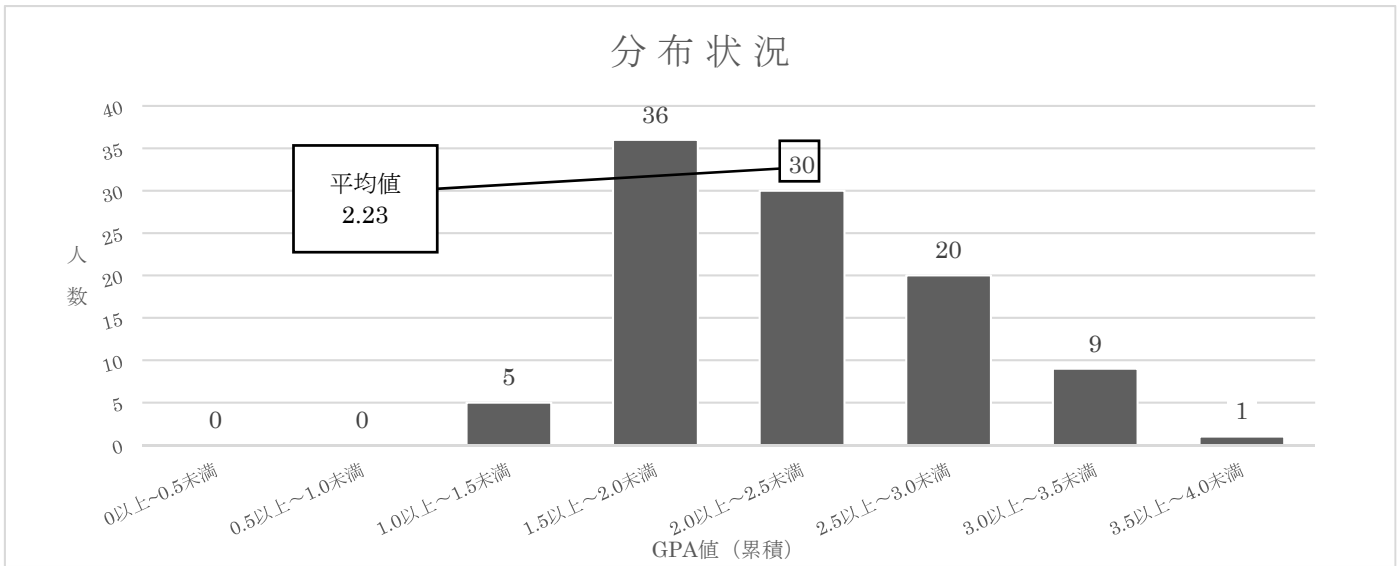
GPA	0 ~0.5	0.5 ~1.0	1.0 ~1.5	1.5 ~2.0	2.0 ~2.5	2.5 ~3.0	3.0 ~3.5	3.5 ~4.0
人数	0	0	4	15	31	37	19	1
順位	—	—	104~ 107 位	89~ 103 位	58~ 88 位	21~ 57 位	2~ 20 位	1 位

医学科2年次（在籍者数：98名）



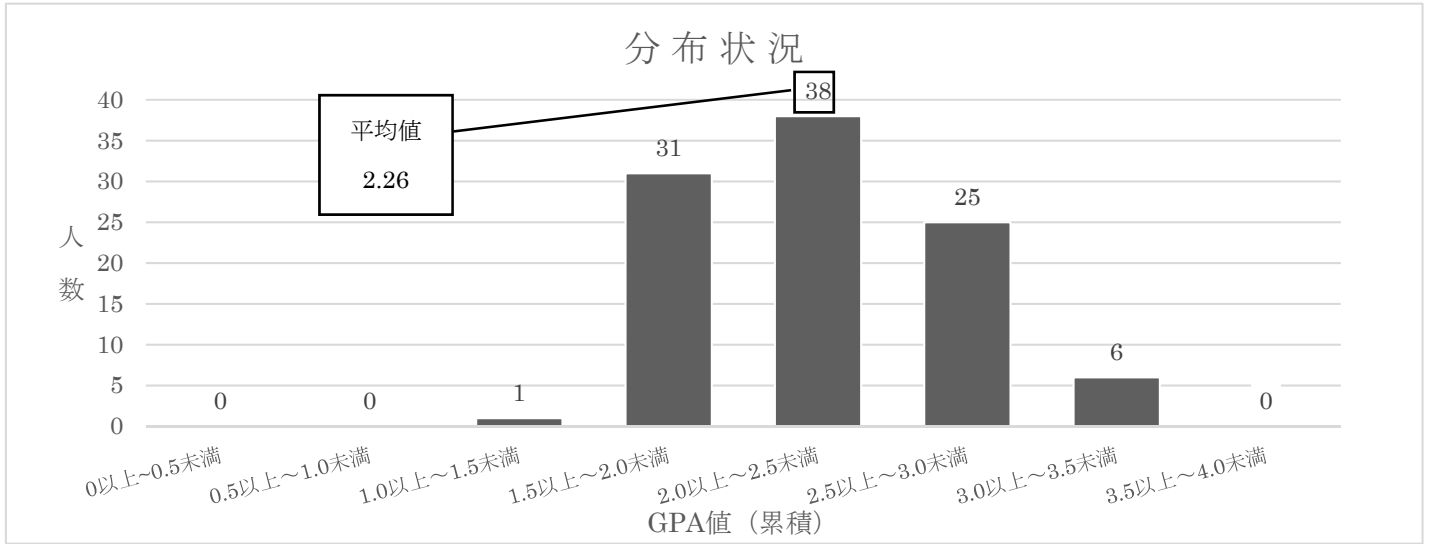
GPA	0 ~0.5	0.5 ~1.0	1.0 ~1.5	1.5 ~2.0	2.0 ~2.5	2.5 ~3.0	3.0 ~3.5	3.5 ~4.0
人数	0	0	10	23	24	28	11	2
順位	—	—	89~ 98 位	66~ 88 位	42~ 65 位	14~ 41 位	3~ 13 位	1~ 2 位

医学科3年次（在籍者数：101名）



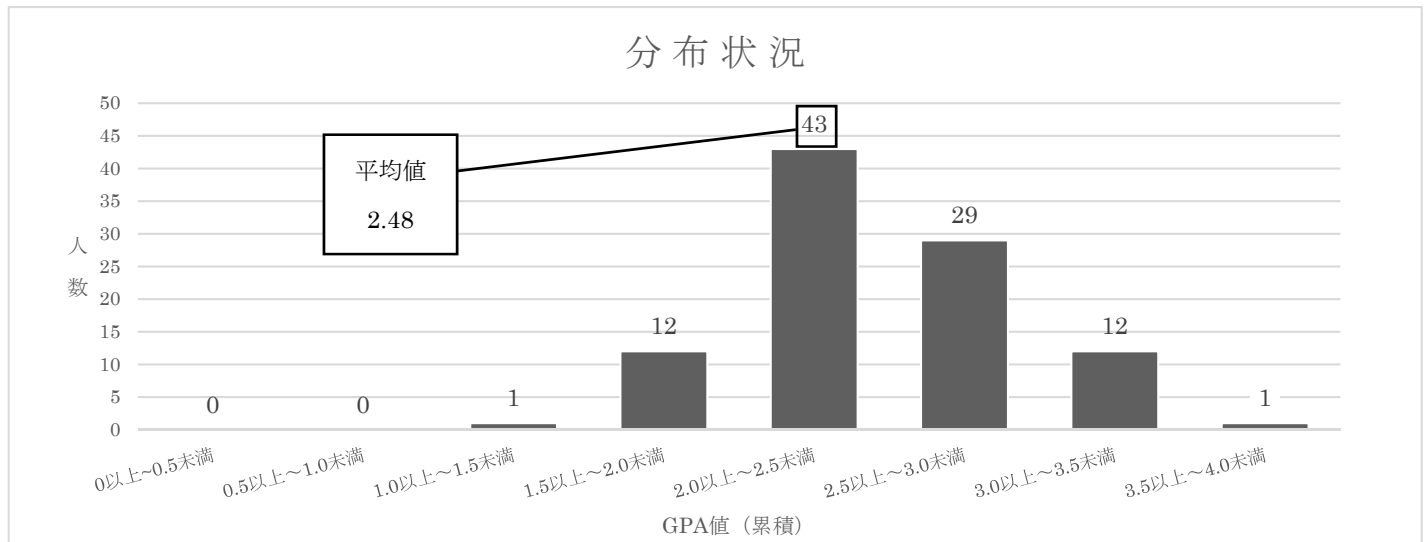
GPA	0 ~0.5	0.5 ~1.0	1.0 ~1.5	1.5 ~2.0	2.0 ~2.5	2.5 ~3.0	3.0 ~3.5	3.5 ~4.0
人数	0	0	5	36	30	20	9	1
順位	—	—	97~ 101 位	61~ 96 位	31~ 60 位	11~ 30 位	1~ 10 位	1 位

医学科4年次（在籍者数：101名）



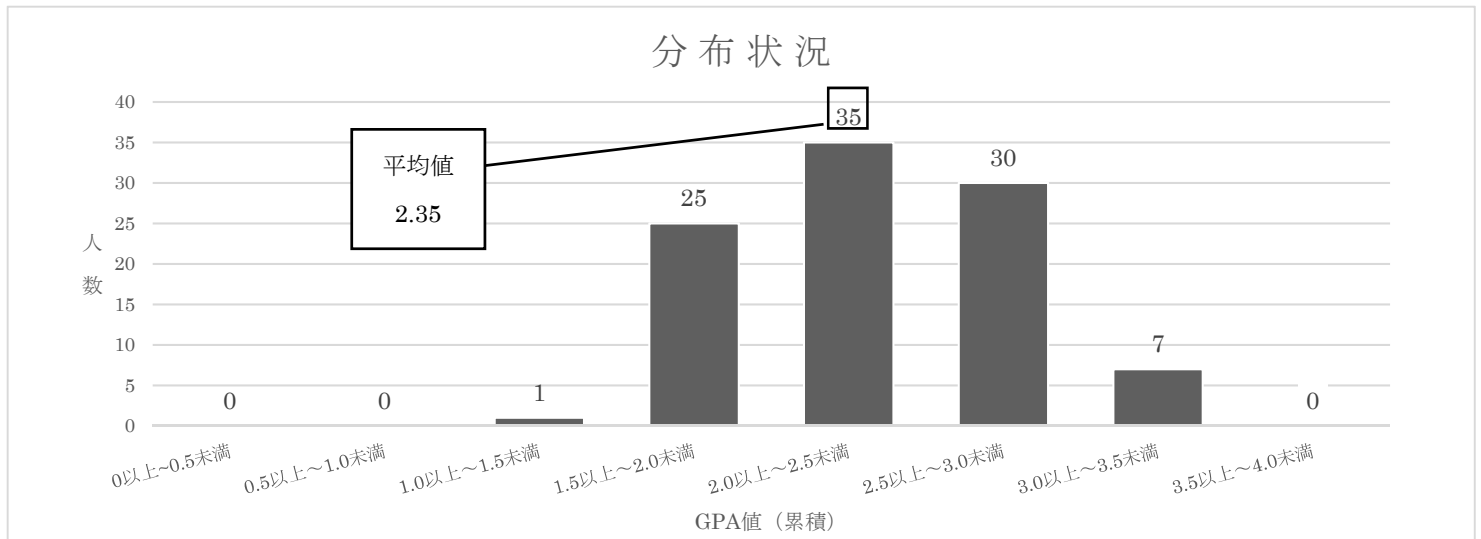
GPA	0 ~0.5	0.5 ~1.0	1.0 ~1.5	1.5 ~2.0	2.0 ~2.5	2.5 ~3.0	3.0 ~3.5	3.5 ~4.0
人数	0	0	1	31	38	25	6	0
順位	—	—	101位	70~100位	32~69位	7~31位	1~6位	—

医学科5年次（在籍者数：98名）



GPA	0 ~0.5	0.5 ~1.0	1.0 ~1.5	1.5 ~2.0	2.0 ~2.5	2.5 ~3.0	3.0 ~3.5	3.5 ~4.0
人数	0	0	1	12	43	29	12	1
順位	—	—	98位	86~97位	43~85位	14~42位	2~13位	1位

医学科6年次（在籍者数：98名）



GPA	0 ~0.5	0.5 ~1.0	1.0 ~1.5	1.5 ~2.0	2.0 ~2.5	2.5 ~3.0	3.0 ~3.5	3.5 ~4.0
人数	0	0	1	25	35	30	7	0
順位	—	—	98 位	73~ 97 位	38~ 72 位	8~ 37 位	1~ 7 位	—