

令和5年度 医学部前期成績分布

本成績分布表は入学時から令和5年度前期までの累積 GPA により作成しています。

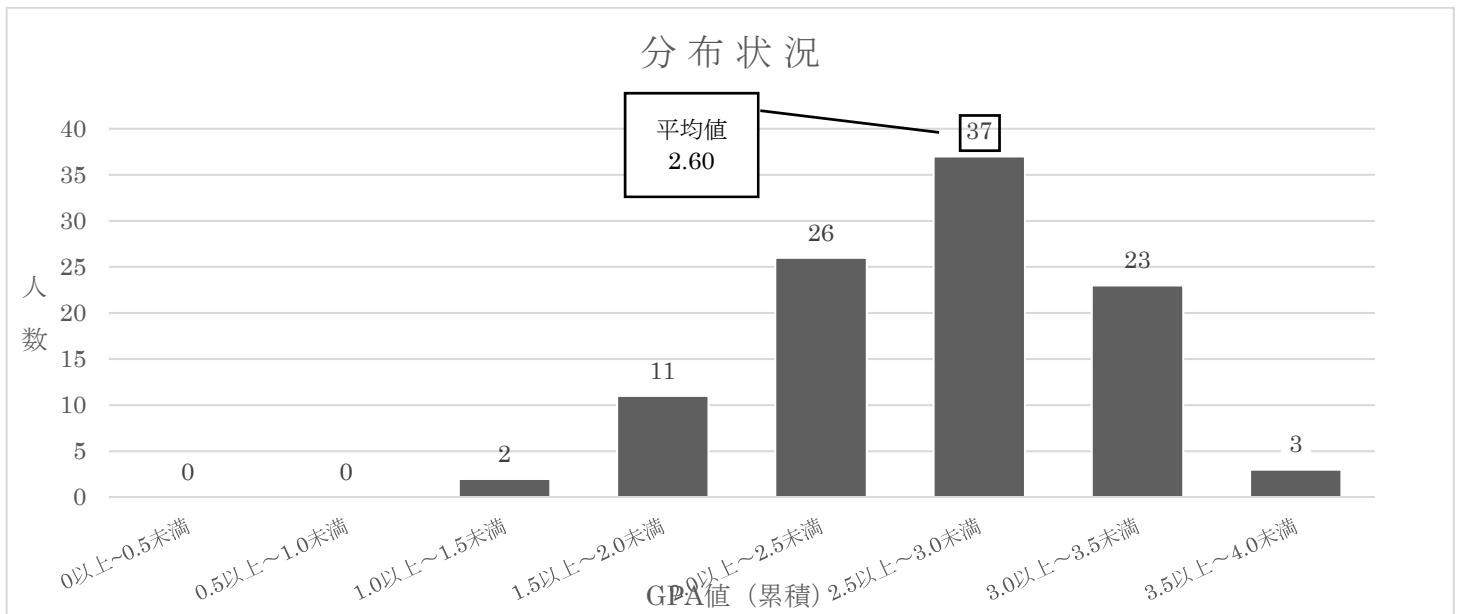
GPA の算出方法、詳細は下記リンクよりご確認ください。

・ GPA 算出方法 : http://www.tohoku-mpu.ac.jp/wp/wp-content/uploads/2016/02/igaku_shihyou2020.pdf

学年	在籍者数 (R5.9.25 現在)	平均値	中央値	標準偏差
医学科 1 年次	102 名	2.60	2.60	0.50
医学科 2 年次	107 名	2.53	2.63	0.54
医学科 3 年次	97 名	2.28	2.29	0.54
医学科 4 年次	104 名	2.25	2.17	0.49
医学科 5 年次	97 名	2.27	2.23	0.43
医学科 6 年次	104 名	2.42	2.35	0.45

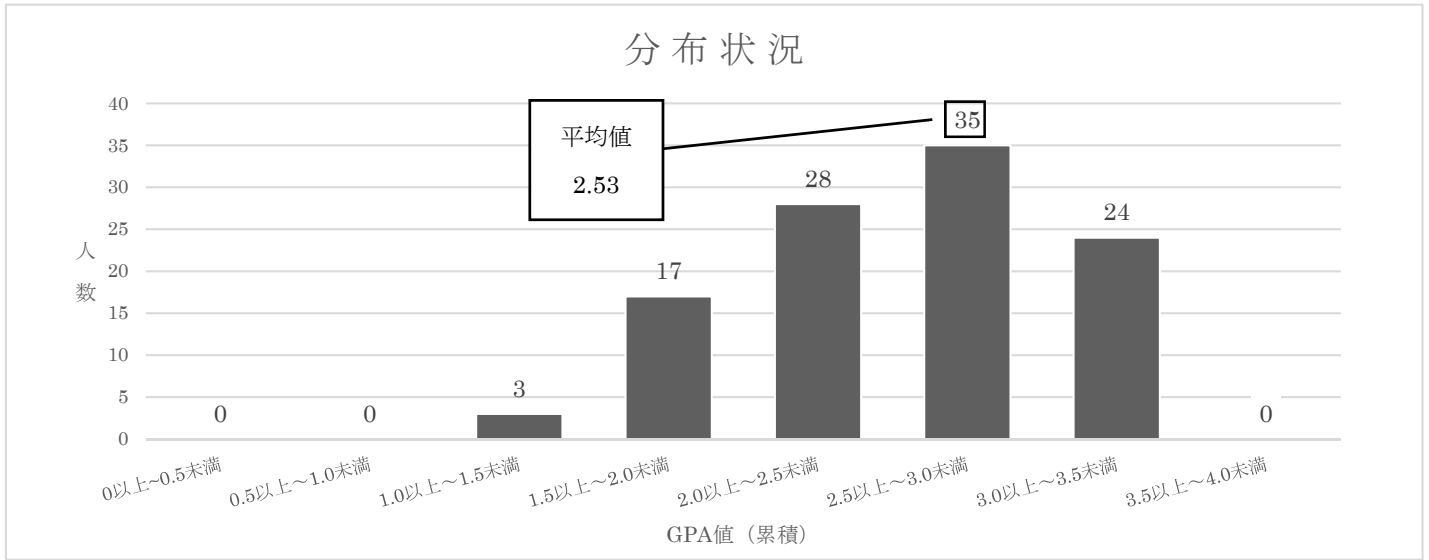
※GPA は小数第 4 位を四捨五入し、算出している。

医学科 1 年次 (在籍者数 : 102 名)



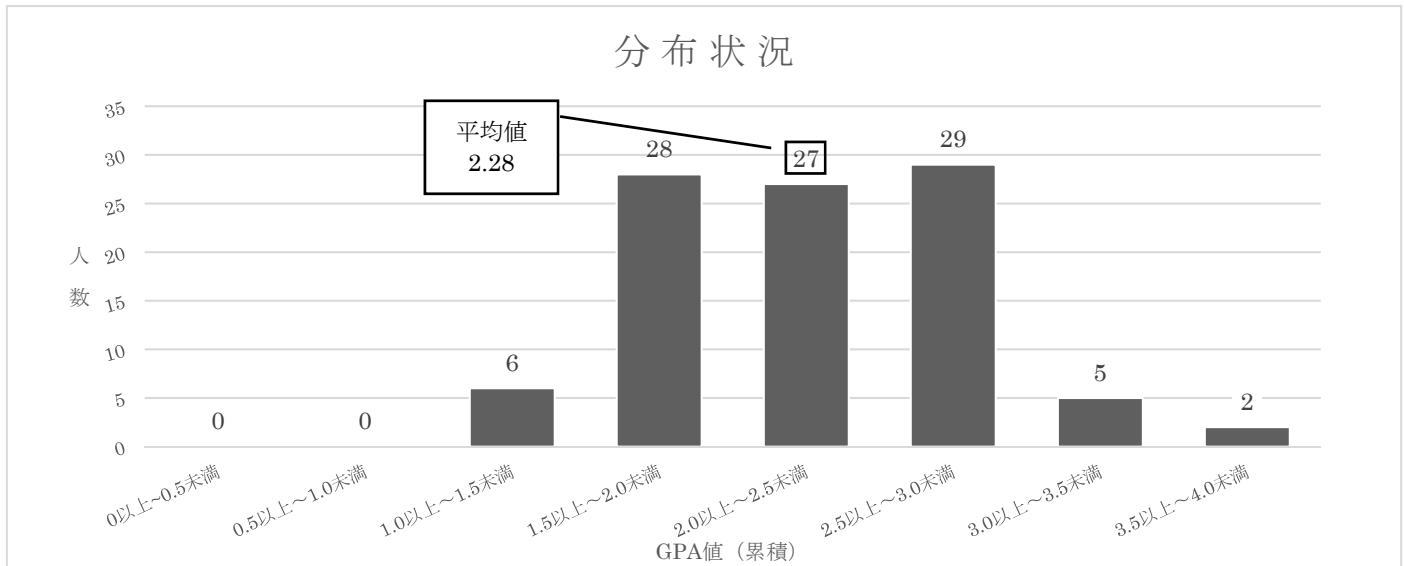
GPA	0 ~0.5	0.5 ~1.0	1.0 ~1.5	1.5 ~2.0	2.0 ~2.5	2.5 ~3.0	3.0 ~3.5	3.5 ~4.0
人数	0	0	2	11	26	37	23	3
順位	—	—	101~ 102 位	90~ 100 位	64~ 89 位	27~ 63 位	4~ 26 位	1~ 3 位

医学科 2 年次 (在籍者数 : 107 名)



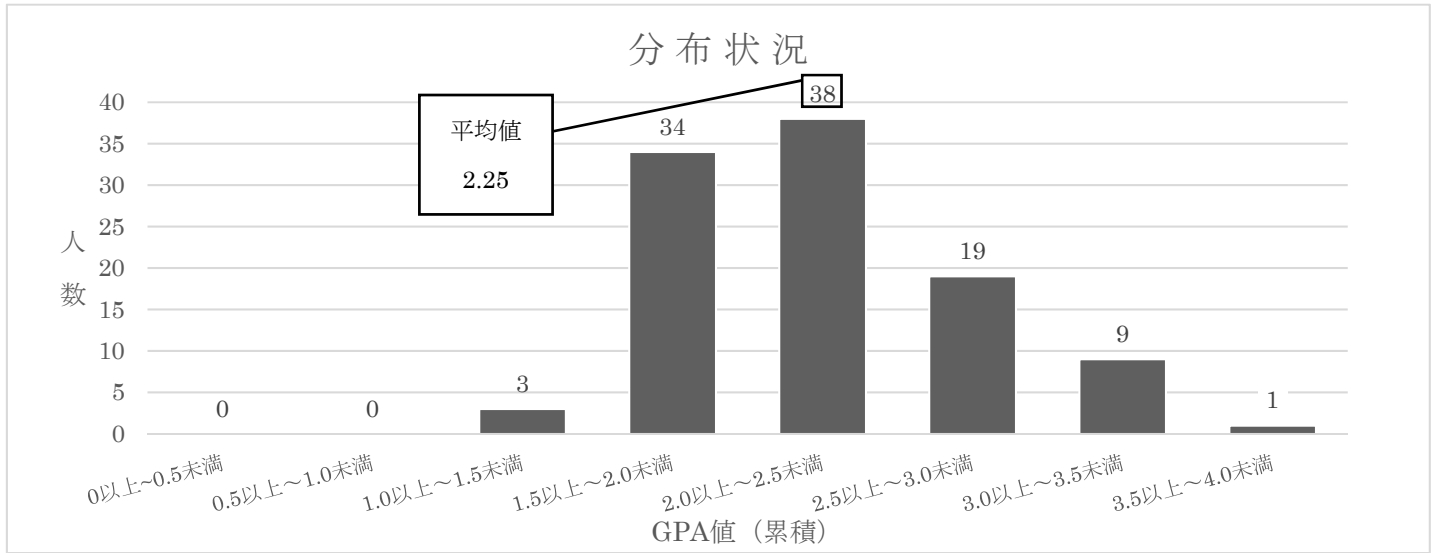
GPA	0 ~0.5	0.5 ~1.0	1.0 ~1.5	1.5 ~2.0	2.0 ~2.5	2.5 ~3.0	3.0 ~3.5	3.5 ~4.0
人 数	0	0	3	17	28	35	24	0
順 位	—	—	105~ 107 位	88~ 104 位	60~ 87 位	25~ 59 位	1~ 24 位	—

医学科 3 年次 (在籍者数 : 97 名)



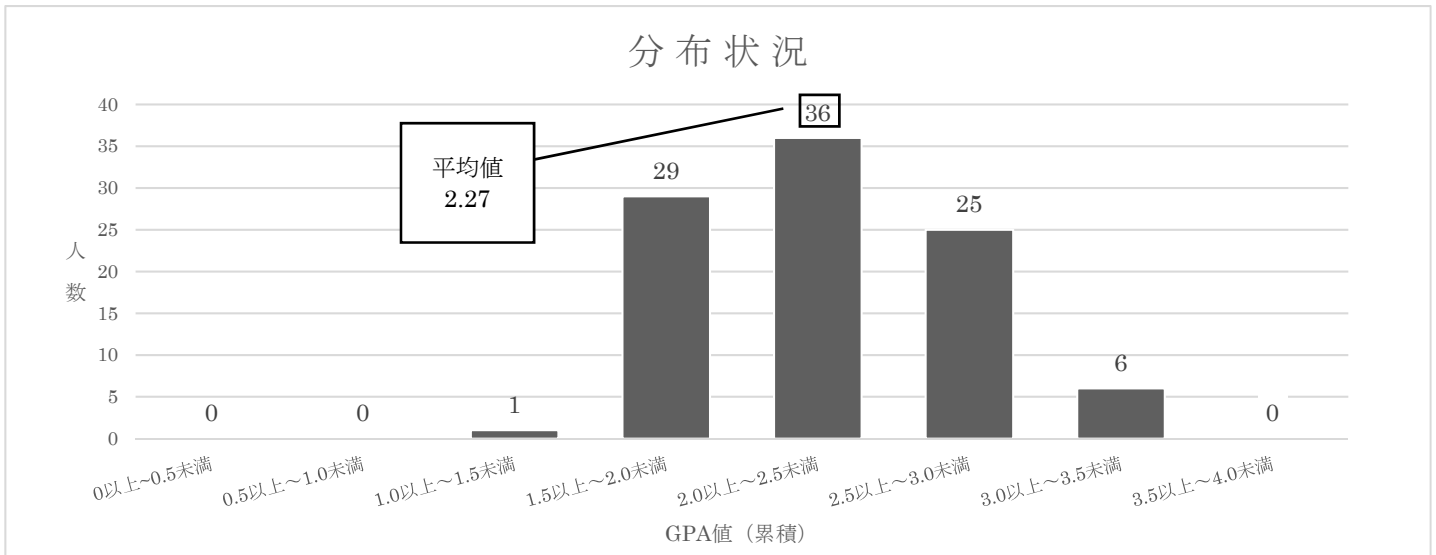
GPA	0 ~0.5	0.5 ~1.0	1.0 ~1.5	1.5 ~2.0	2.0 ~2.5	2.5 ~3.0	3.0 ~3.5	3.5 ~4.0
人 数	0	0	6	28	27	29	5	2
順 位	—	—	92~ 97 位	64~ 91 位	37~ 63 位	8~ 36 位	3~ 7 位	1~ 2 位

医学科 4 年次 (在籍者数 : 104 名)



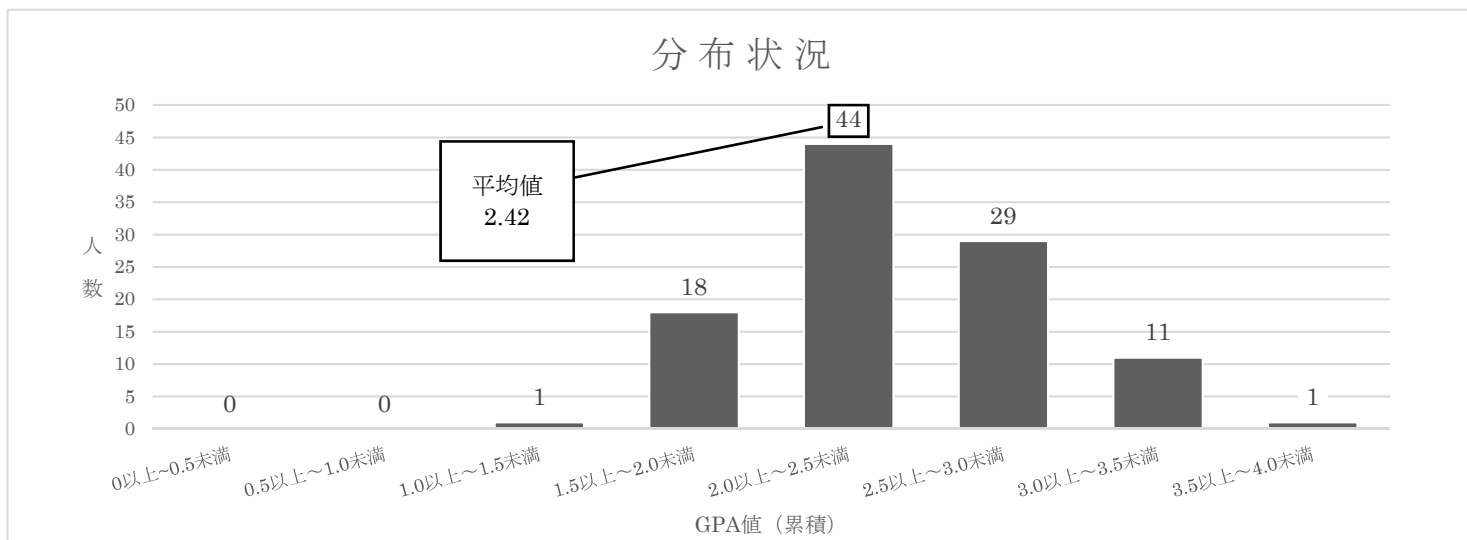
GPA	0 ~0.5	0.5 ~1.0	1.0 ~1.5	1.5 ~2.0	2.0 ~2.5	2.5 ~3.0	3.0 ~3.5	3.5 ~4.0
人数	0	0	3	34	38	19	9	1
順位	—	—	102~ 104 位	68~ 101 位	30~ 67 位	11~ 29 位	2~ 10 位	1 位

医学科 5 年次 (在籍者数 : 97 名)



GPA	0 ~0.5	0.5 ~1.0	1.0 ~1.5	1.5 ~2.0	2.0 ~2.5	2.5 ~3.0	3.0 ~3.5	3.5 ~4.0
人数	0	0	1	29	36	25	6	0
順位	—	—	97 位	68~ 96 位	32~ 67 位	7~ 31 位	1~ 6 位	—

医学科6年次（在籍者数：104名）



GPA	0 ~0.5	0.5 ~1.0	1.0 ~1.5	1.5 ~2.0	2.0 ~2.5	2.5 ~3.0	3.0 ~3.5	3.5 ~4.0
人数	0	0	1	18	44	29	11	1
順位	—	—	104 位	86~ 103 位	42~ 85 位	13~ 41 位	2~ 12 位	1 位