

令和5年度 医学部後期成績分布

本成績分布表は入学時から令和5年度後期までの累積 GPA により作成しています。

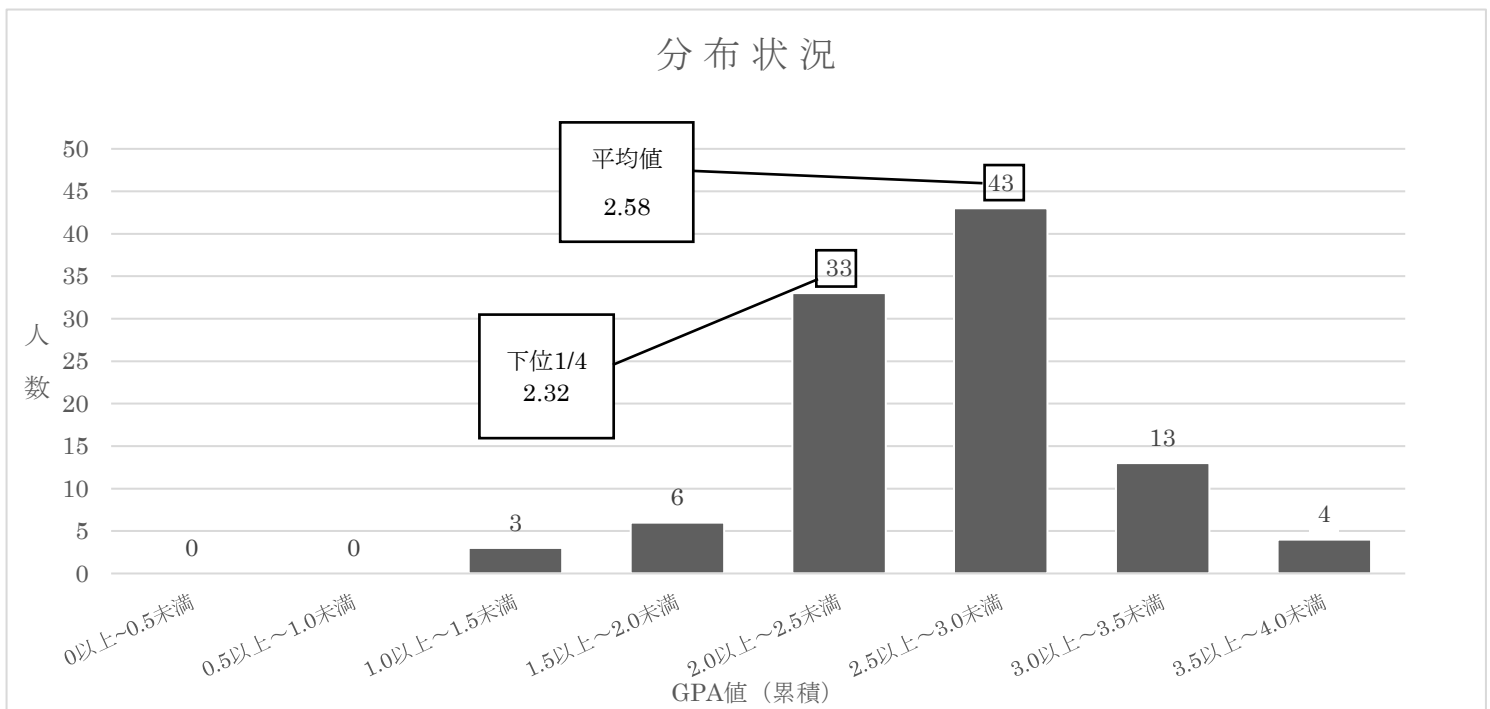
GPA の算出方法、詳細は下記リンクよりご確認ください。

- GPA 算出方法 : http://www.tohoku-mpu.ac.jp/wp/wp-content/uploads/2016/02/igaku_shihyou2020.pdf

学年	在籍者数 (R6.3.1 現在)	平均値	中央値	標準偏差
医学科 1 年次	102 名	2.58	2.56	0.47
医学科 2 年次	107 名	2.39	2.43	0.55
医学科 3 年次	97 名	2.29	2.31	0.53
医学科 4 年次	104 名	2.25	2.17	0.49
医学科 5 年次	97 名	2.36	2.34	0.42
医学科 6 年次	104 名	2.30	2.26	0.43

※GPA は小数第 4 位を四捨五入し、算出している。

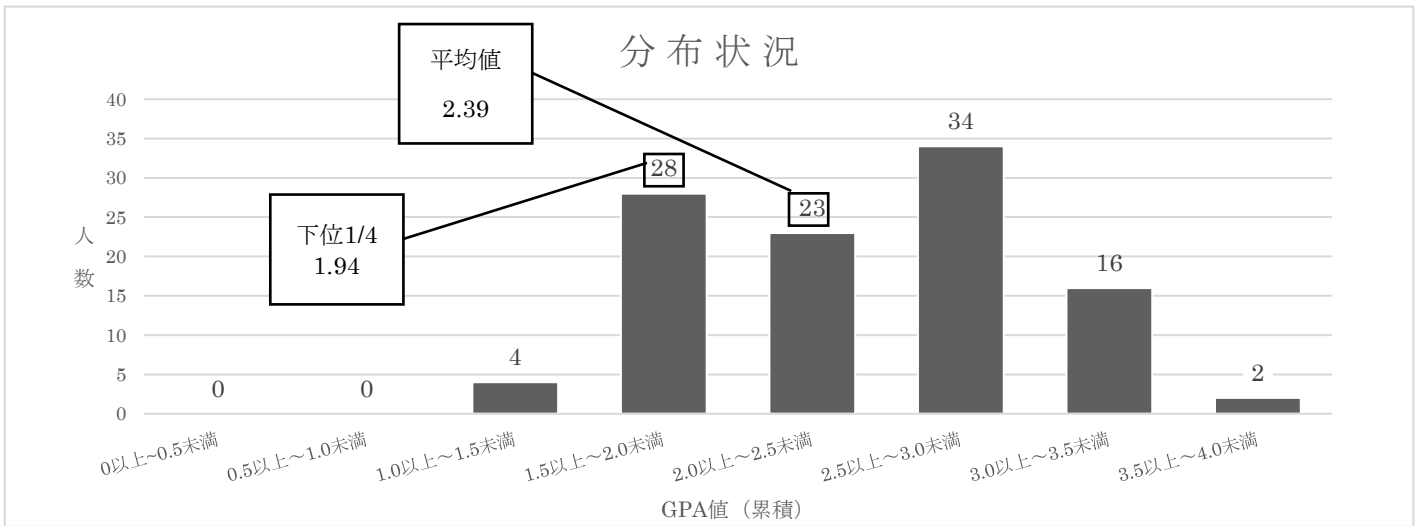
医学科 1 年次 (在籍者数 : 102 名)



GPA	0 ~0.5	0.5 ~1.0	1.0 ~1.5	1.5 ~2.0	2.0 ~2.5	2.5 ~3.0	3.0 ~3.5	3.5 ~4.0
人数	0	0	3	6	33	43	13	4
順位	—	—	100~ 102 位	94~ 99 位	61~ 93 位	18~ 60 位	5~ 17 位	1~ 4 位

※下位 1/4 に該当する人数 : 26 人 下位 1/4 に該当する GPA 値 : 2.32 以下

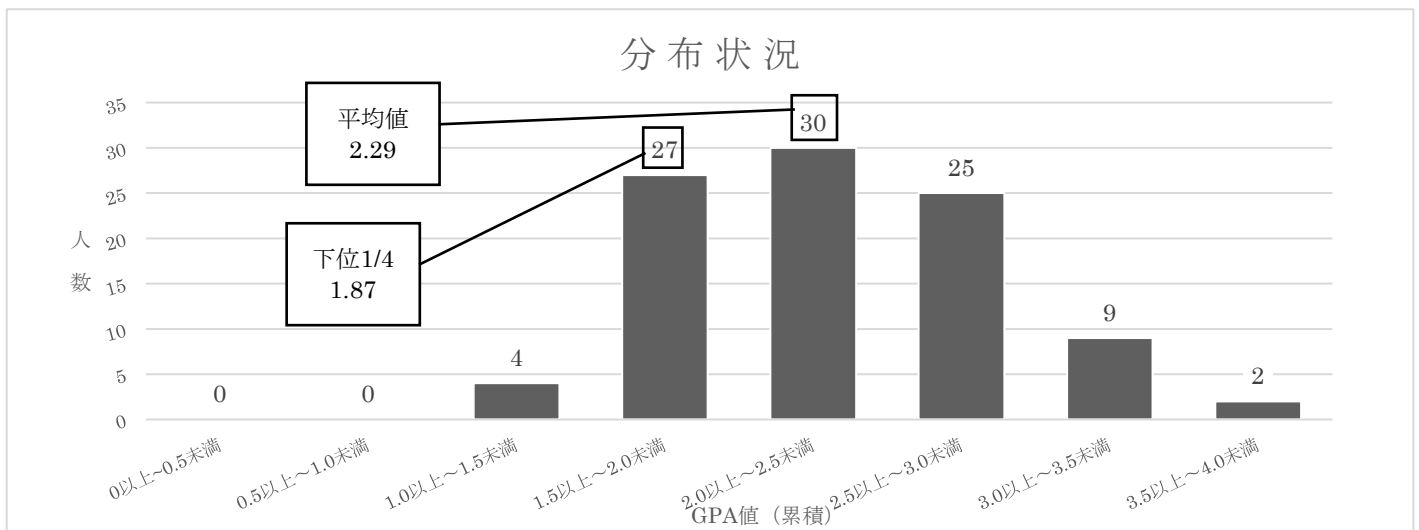
医学科 2 年次 (在籍者数 : 107 名)



GPA	0 ~ 0.5	0.5 ~ 1.0	1.0 ~ 1.5	1.5 ~ 2.0	2.0 ~ 2.5	2.5 ~ 3.0	3.0 ~ 3.5	3.5 ~ 4.0
人数	0	0	4	28	23	34	16	2
順位	—	—	104~107位	76~103位	53~75位	19~52位	3~18位	1~2位

※下位 1/4 に該当する人数 : 27 人 下位 1/4 に該当する GPA 値 : 1.94 以下

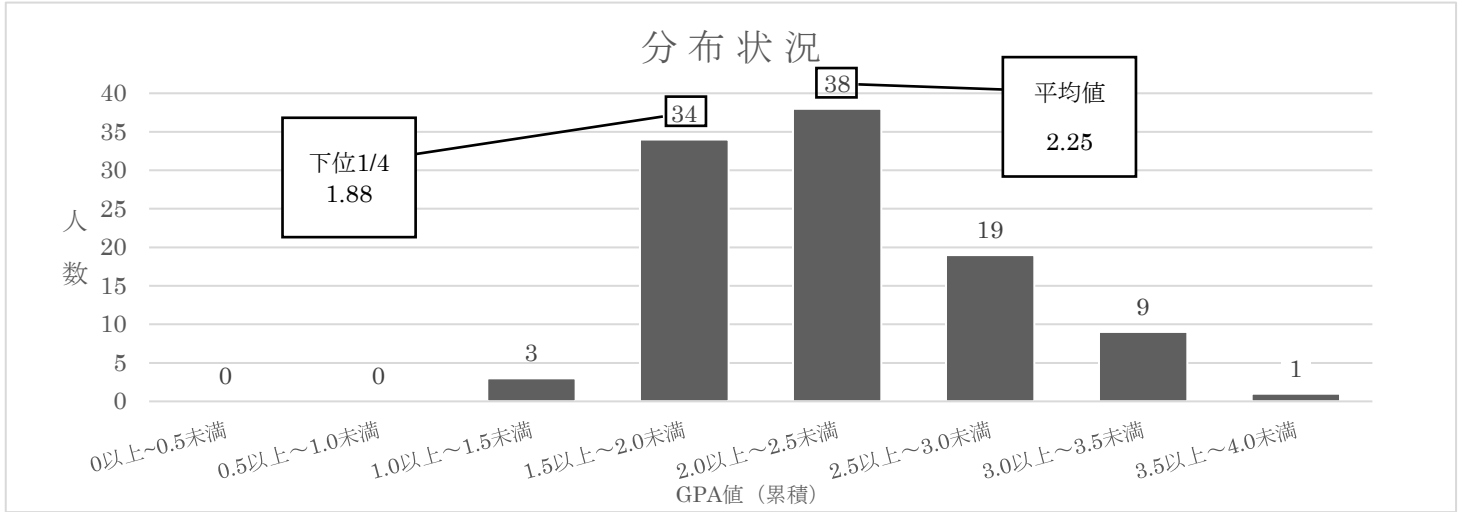
医学科 3 年次 (在籍者数 : 97 名)



GPA	0 ~ 0.5	0.5 ~ 1.0	1.0 ~ 1.5	1.5 ~ 2.0	2.0 ~ 2.5	2.5 ~ 3.0	3.0 ~ 3.5	3.5 ~ 4.0
人数	0	0	4	27	30	25	9	2
順位	—	—	94~97位	67~93位	37~66位	12~36位	3~11位	1~2位

※下位 1/4 に該当する人数 : 25 人 下位 1/4 に該当する GPA 値 : 1.87 以下

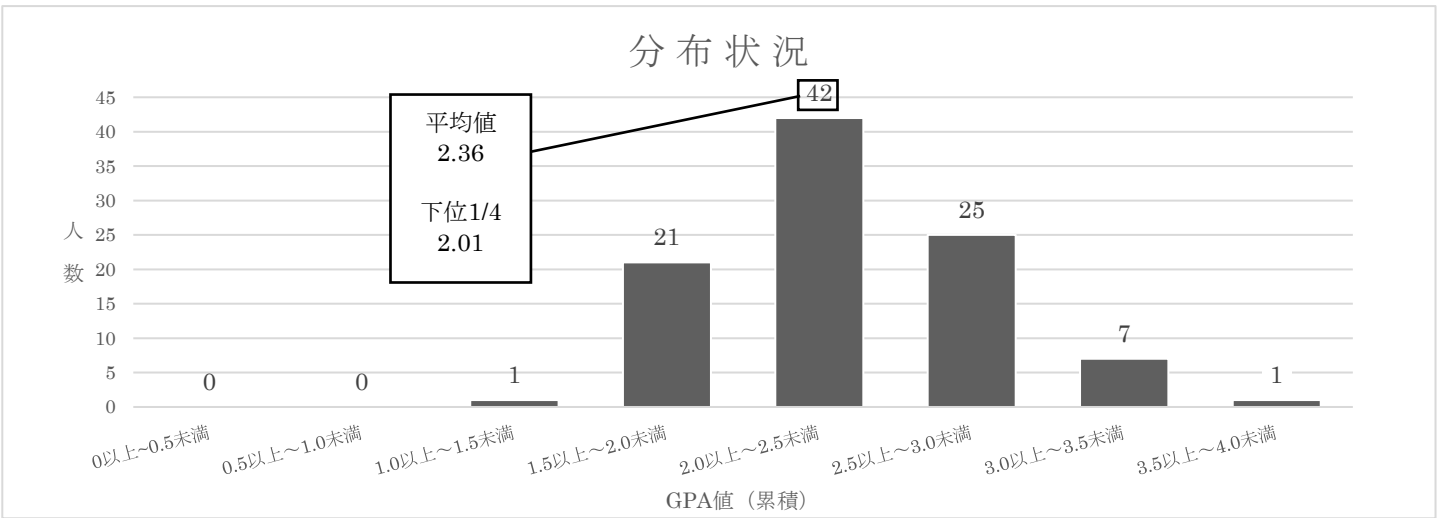
医学科 4 年次 (在籍者数 : 104 名)



GPA	0 ~0.5	0.5 ~1.0	1.0 ~1.5	1.5 ~2.0	2.0 ~2.5	2.5 ~3.0	3.0 ~3.5	3.5 ~4.0
人 数	0	0	3	34	38	19	9	1
順 位	—	—	102~ 104 位	68~ 101 位	30~ 67 位	11~ 29 位	2~ 10 位	1 位

※下位 1/4 に該当する人数 : 26 人 下位 1/4 に該当する GPA 値 : 1.88 以下

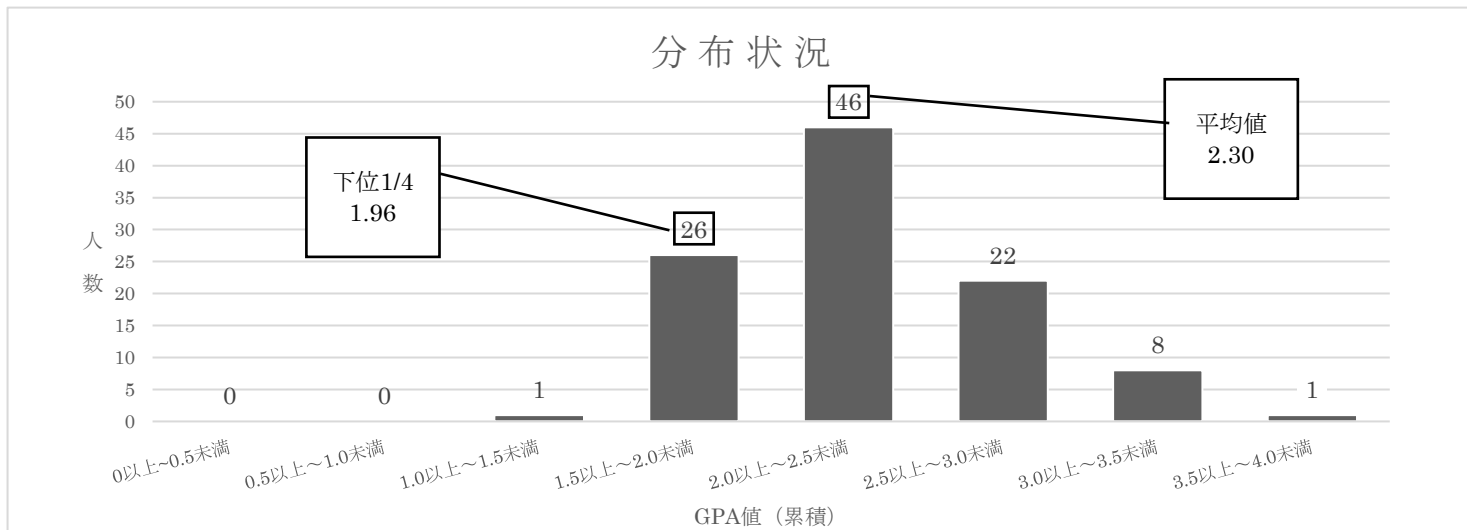
医学科 5 年次 (在籍者数 : 97 名)



GPA	0 ~0.5	0.5 ~1.0	1.0 ~1.5	1.5 ~2.0	2.0 ~2.5	2.5 ~3.0	3.0 ~3.5	3.5 ~4.0
人 数	0	0	1	21	42	25	7	1
順 位	—	—	97 位	76~ 96 位	34~ 75 位	9~ 33 位	2~ 8 位	1 位

※下位 1/4 に該当する人数 : 25 人 下位 1/4 に該当する GPA 値 : 2.01 以下

医学科6年次（在籍者数：104名）



GPA	0 ~0.5	0.5 ~1.0	1.0 ~1.5	1.5 ~2.0	2.0 ~2.5	2.5 ~3.0	3.0 ~3.5	3.5 ~4.0
人数	0	0	1	26	46	22	8	1
順位	—	—	104 位	78~ 103 位	32~ 77 位	10~ 31 位	2~ 9 位	1 位

※下位 1/4 に該当する人数：26 人 下位 1/4 に該当する GPA 値：1.96 以下