

令和6年度 医学部前期成績分布

本成績分布表は入学時から令和6年度前期までの累積 GPA により作成しています。

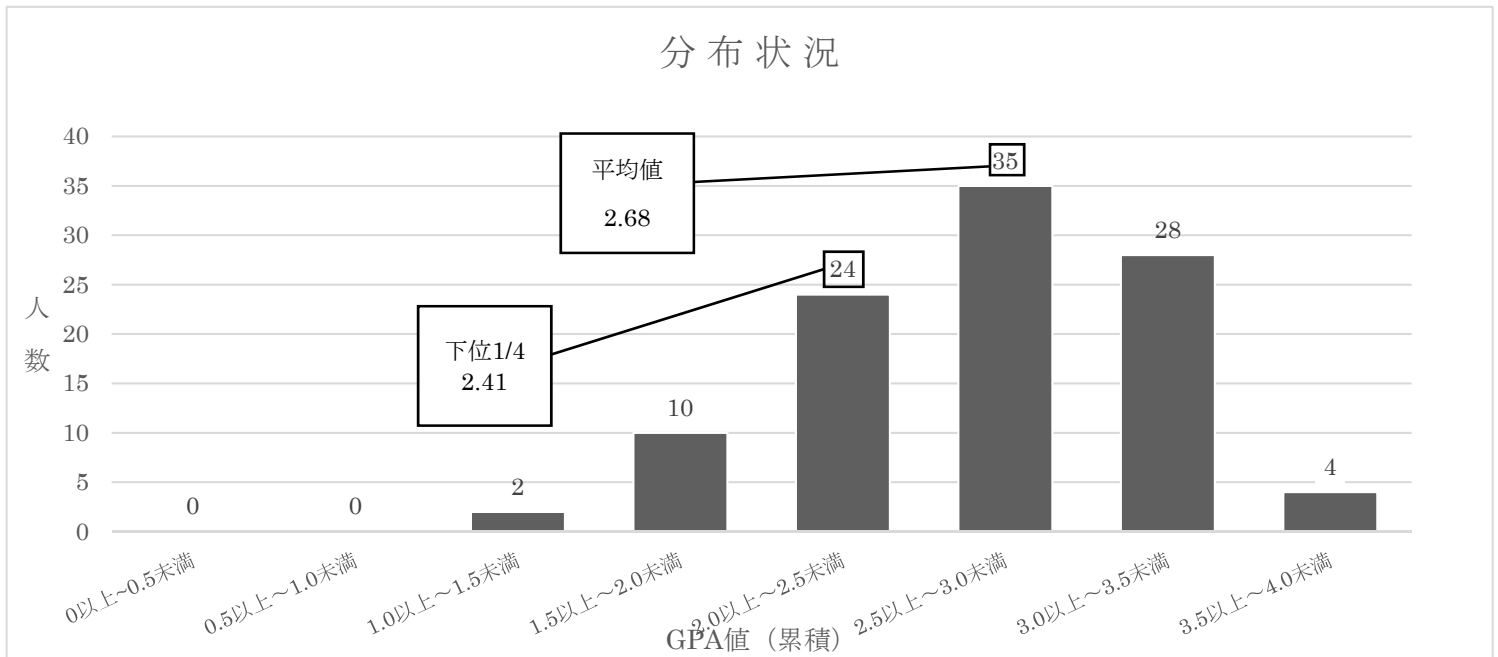
GPA の算出方法、詳細は下記リンクよりご確認ください。

- GPA 算出方法 : http://www.tohoku-mpu.ac.jp/wp/wp-content/uploads/2016/02/igaku_shihyou2020.pdf

学年	在籍者数 (R6.9.25 現在)	平均値	中央値	標準偏差
医学科 1 年次	103 名	2.68	2.68	0.51
医学科 2 年次	101 名	2.63	2.58	0.50
医学科 3 年次	107 名	2.33	2.38	0.53
医学科 4 年次	102 名	2.29	2.26	0.51
医学科 5 年次	96 名	2.30	2.20	0.47
医学科 6 年次	100 名	2.36	2.31	0.42

※GPA は小数第 4 位を四捨五入し、算出している。

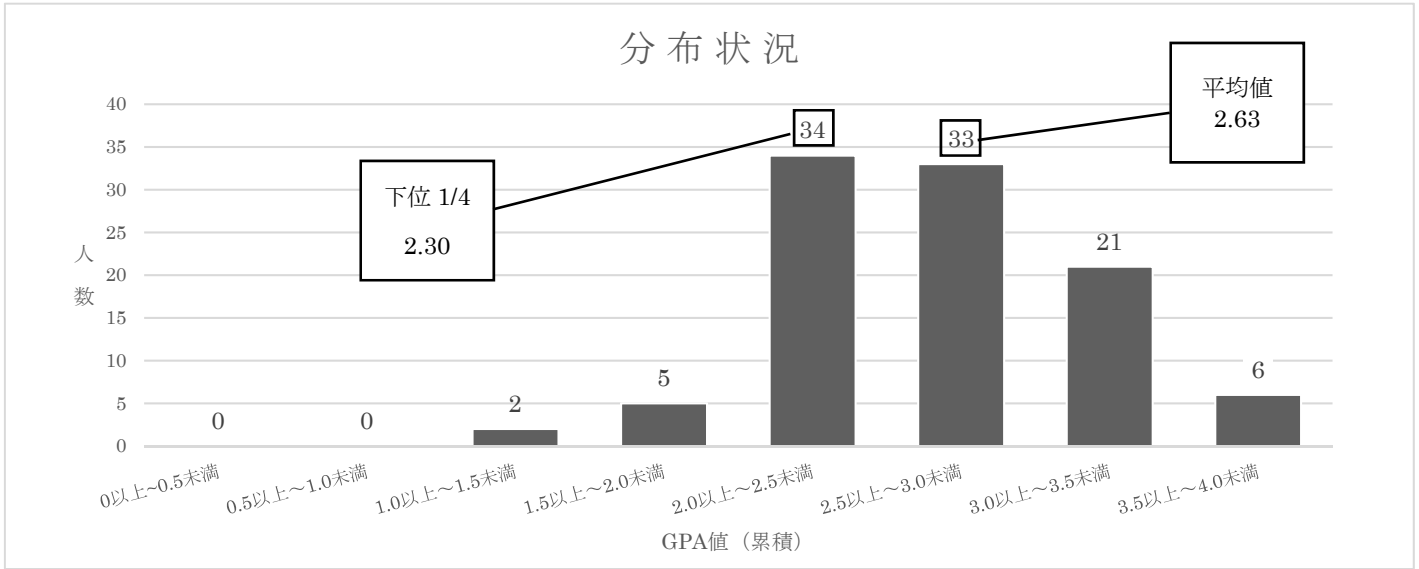
医学科 1 年次 (在籍者数 : 103 名)



GPA	0 ~0.5	0.5 ~1.0	1.0 ~1.5	1.5 ~2.0	2.0 ~2.5	2.5 ~3.0	3.0 ~3.5	3.5 ~4.0
人 数	0	0	2	10	24	35	28	4
順 位	—	—	102~ 103 位	92~ 101 位	68~ 91 位	33~ 67 位	5~ 32 位	1~ 4 位

※下位 1/4 に該当する人数 : 26 人 下位 1/4 に該当する GPA 値 : 2.41 以下

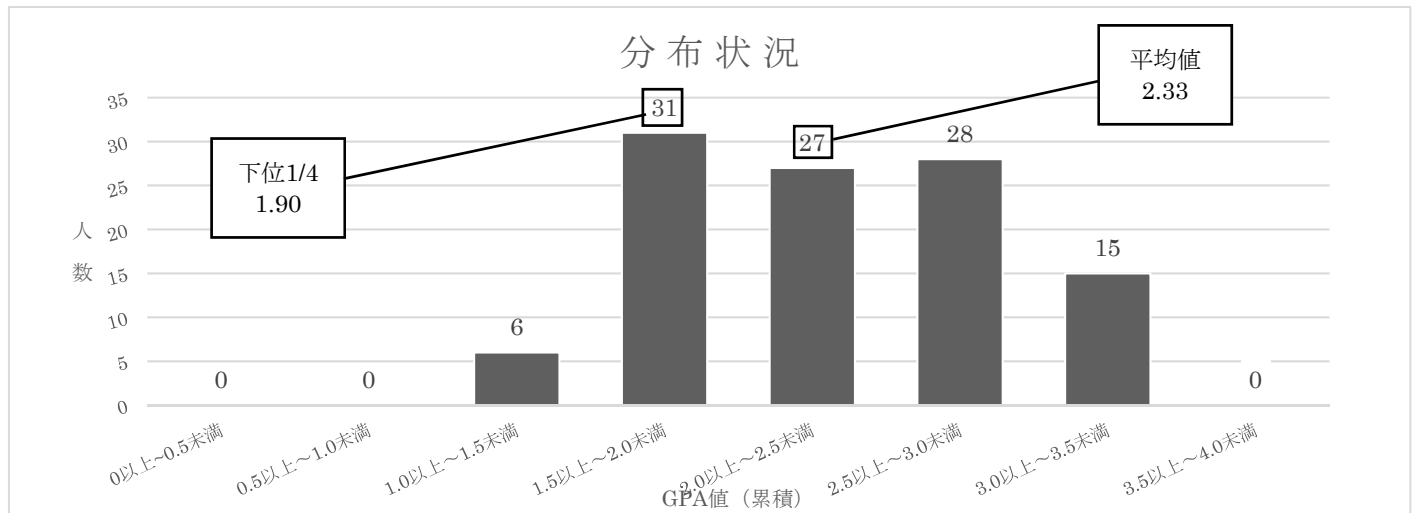
医学科 2 年次 (在籍者数 : 101 名)



GPA	0 ~ 0.5	0.5 ~ 1.0	1.0 ~ 1.5	1.5 ~ 2.0	2.0 ~ 2.5	2.5 ~ 3.0	3.0 ~ 3.5	3.5 ~ 4.0
人数	0	0	2	5	34	33	21	6
順位	—	—	100~ 101 位	95~ 99 位	61~ 94 位	28~ 60 位	7~ 27 位	1~ 6 位

※下位 1/4 に該当する人数 : 26 人 下位 1/4 に該当する GPA 値 : 2.30 以下

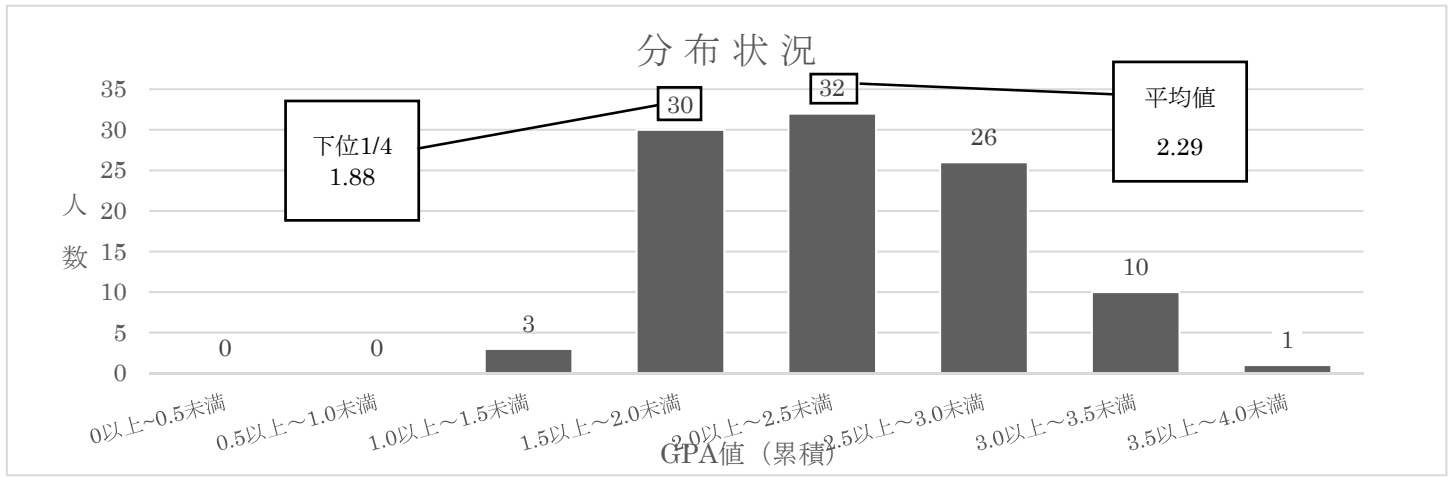
医学科 3 年次 (在籍者数 : 107 名)



GPA	0 ~ 0.5	0.5 ~ 1.0	1.0 ~ 1.5	1.5 ~ 2.0	2.0 ~ 2.5	2.5 ~ 3.0	3.0 ~ 3.5	3.5 ~ 4.0
人数	0	0	6	31	27	28	15	0
順位	—	—	102~ 107 位	71~ 101 位	44~ 70 位	16~ 43 位	1~ 15 位	—

※下位 1/4 に該当する人数 : 27 人 下位 1/4 に該当する GPA 値 : 1.90 以下

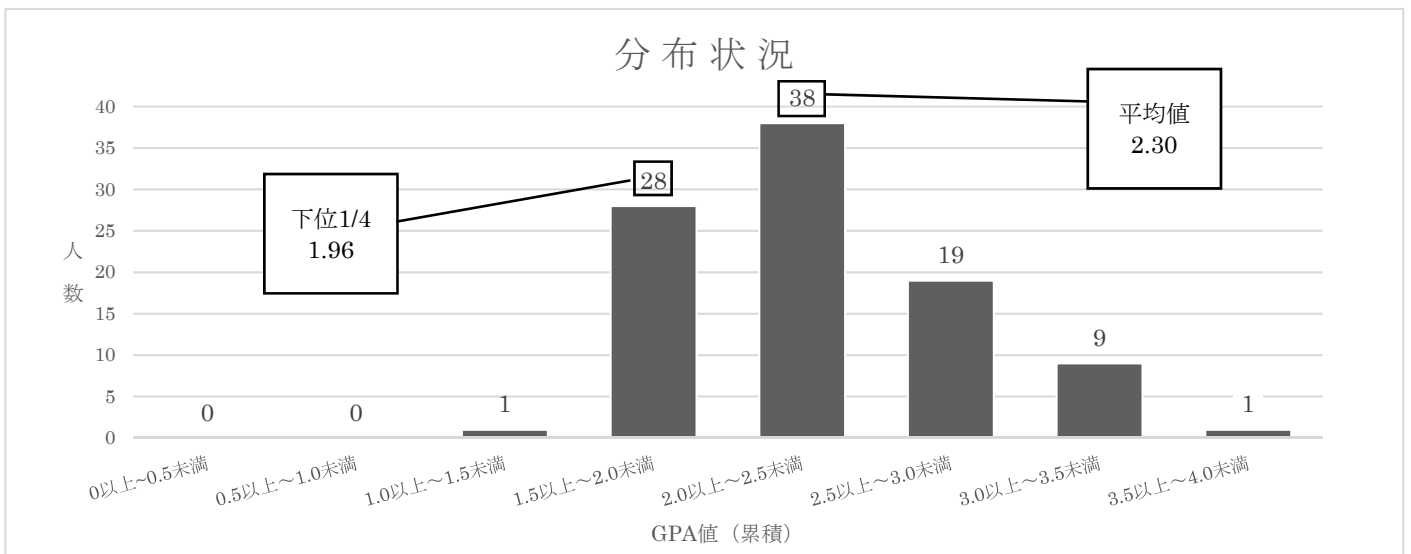
医学科 4 年次 (在籍者数 : 102 名)



GPA	0 ~ 0.5	0.5 ~ 1.0	1.0 ~ 1.5	1.5 ~ 2.0	2.0 ~ 2.5	2.5 ~ 3.0	3.0 ~ 3.5	3.5 ~ 4.0
人数	0	0	3	30	32	26	10	1
順位	—	—	100~102位	70~99位	38~69位	12~37位	2~11位	1位

※下位 1/4 に該当する人数 : 26 人 下位 1/4 に該当する GPA 値 : 1.88 以下

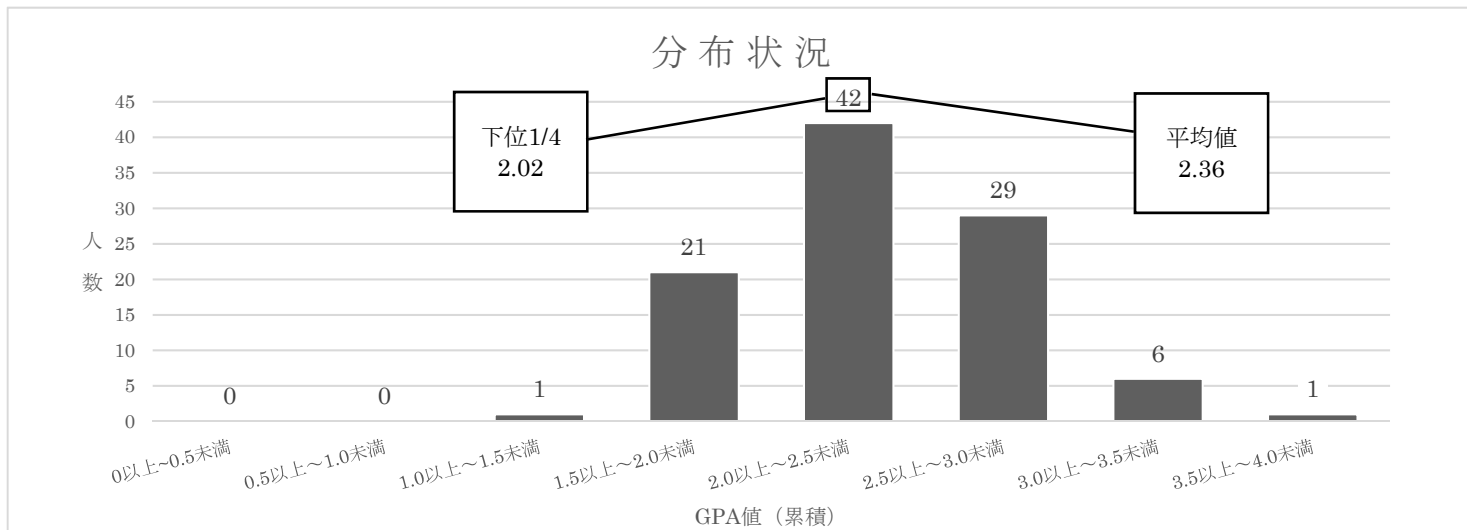
医学科 5 年次 (在籍者数 : 96 名)



GPA	0 ~ 0.5	0.5 ~ 1.0	1.0 ~ 1.5	1.5 ~ 2.0	2.0 ~ 2.5	2.5 ~ 3.0	3.0 ~ 3.5	3.5 ~ 4.0
人数	0	0	1	28	38	19	9	1
順位	—	—	96位	58~95位	30~57位	11~29位	2~10位	1位

※下位 1/4 に該当する人数 : 24 人 下位 1/4 に該当する GPA 値 : 1.96 以下

医学科6年次（在籍者数：100名）



GPA	0 ~0.5	0.5 ~1.0	1.0 ~1.5	1.5 ~2.0	2.0 ~2.5	2.5 ~3.0	3.0 ~3.5	3.5 ~4.0
人数	0	0	1	21	42	29	6	1
順位	—	—	100 位	79~ 99 位	37~ 78 位	8~ 36 位	2~ 7 位	1 位

※下位 1/4 に該当する人数：25 人 下位 1/4 に該当する GPA 値：2.02 以下