

令和7年度 医学部後期成績分布

本成績分布表は入学時から令和7年度後期までの累積 GPA により作成しています。

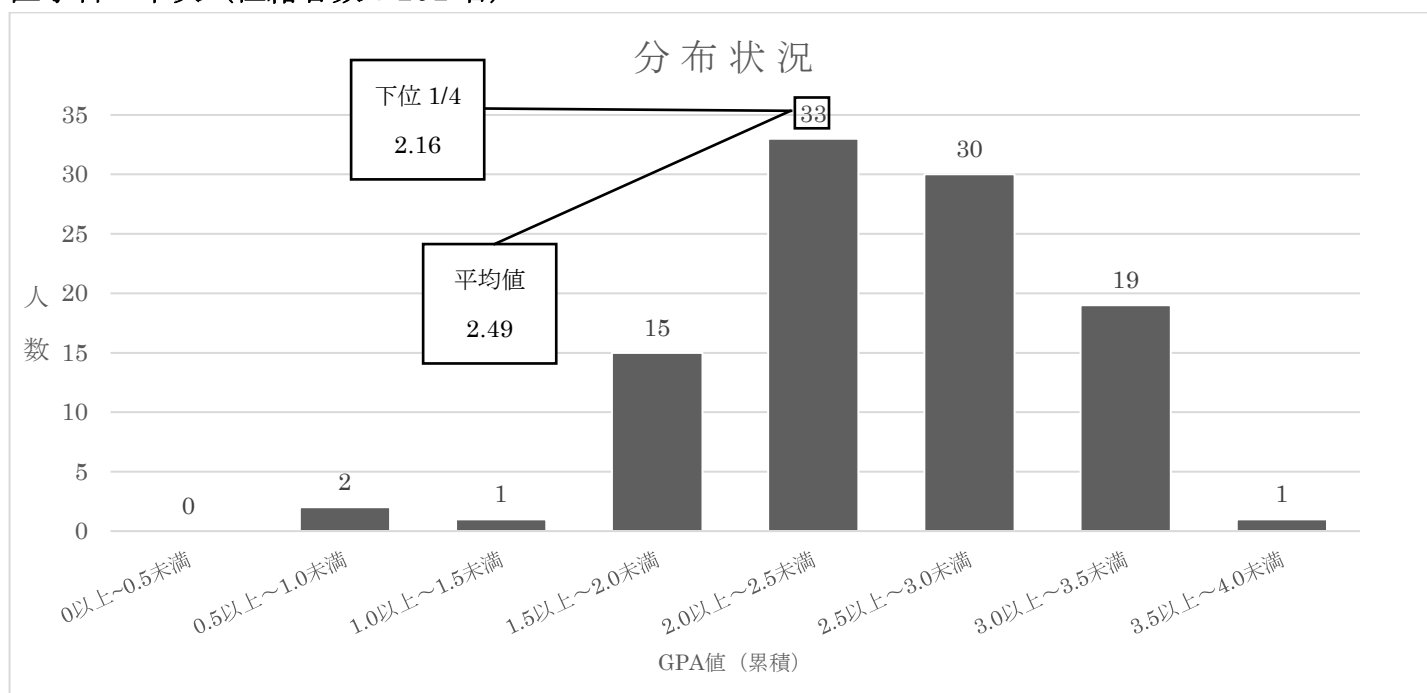
GPA の算出方法、詳細は下記リンクよりご確認ください。

・ GPA 算出方法 : http://www.tohoku-mpu.ac.jp/wp/wp-content/uploads/2016/02/igaku_shihyou2020.pdf

学年	在籍者数 (R7.5.1 現在)	平均値	中央値	標準偏差
医学科 1 年次	101 名	2.49	2.49	0.55
医学科 2 年次	104 名	2.37	2.40	0.55
医学科 3 年次	99 名	2.47	2.38	0.50
医学科 4 年次	114 名	2.39	2.37	0.53
医学科 5 年次	95 名	2.27	2.23	0.49
医学科 6 年次	105 名	2.20	2.15	0.43

※GPA は小数第 3 位を四捨五入し、算出している。

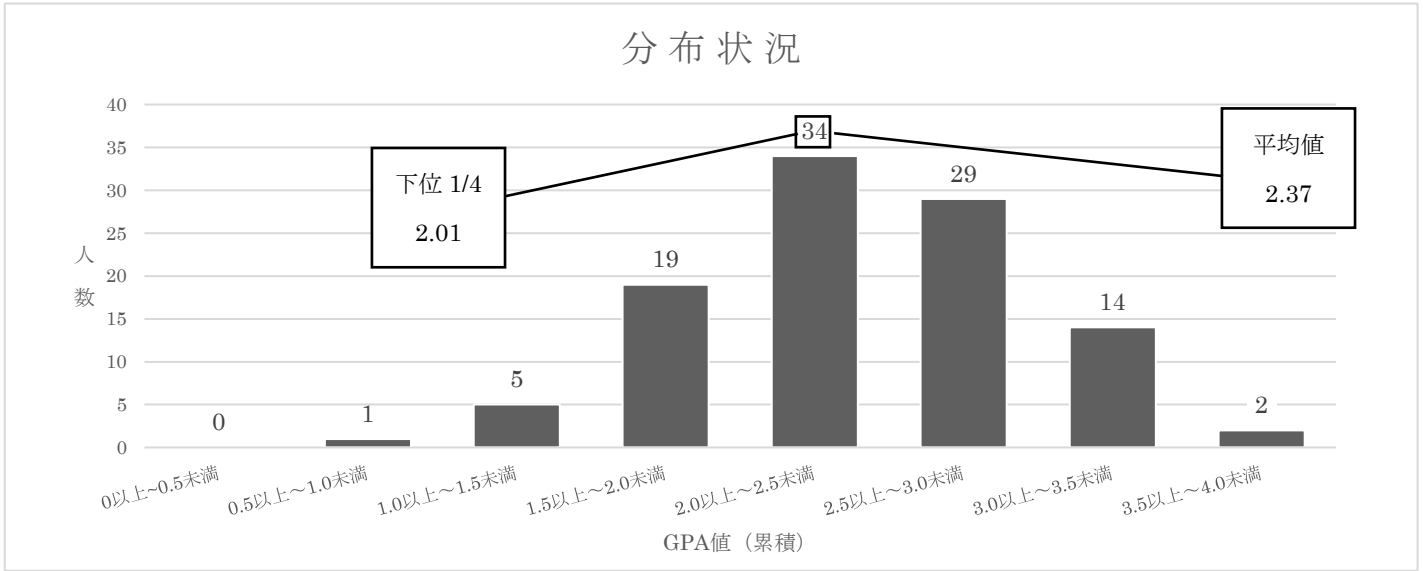
医学科 1 年次 (在籍者数 : 101 名)



GPA	0 ~0.5	0.5 ~1.0	1.0 ~1.5	1.5 ~2.0	2.0 ~2.5	2.5 ~3.0	3.0 ~3.5	3.5 ~4.0
人数	0	2	1	15	33	30	19	1
順位	—	100~ 101 位	99 位	84~ 98 位	51~ 83 位	21~ 50 位	2~ 20 位	1 位

※下位 1/4 に該当する人数 : 26 人 下位 1/4 に該当する GPA 値 : 2.15 以下

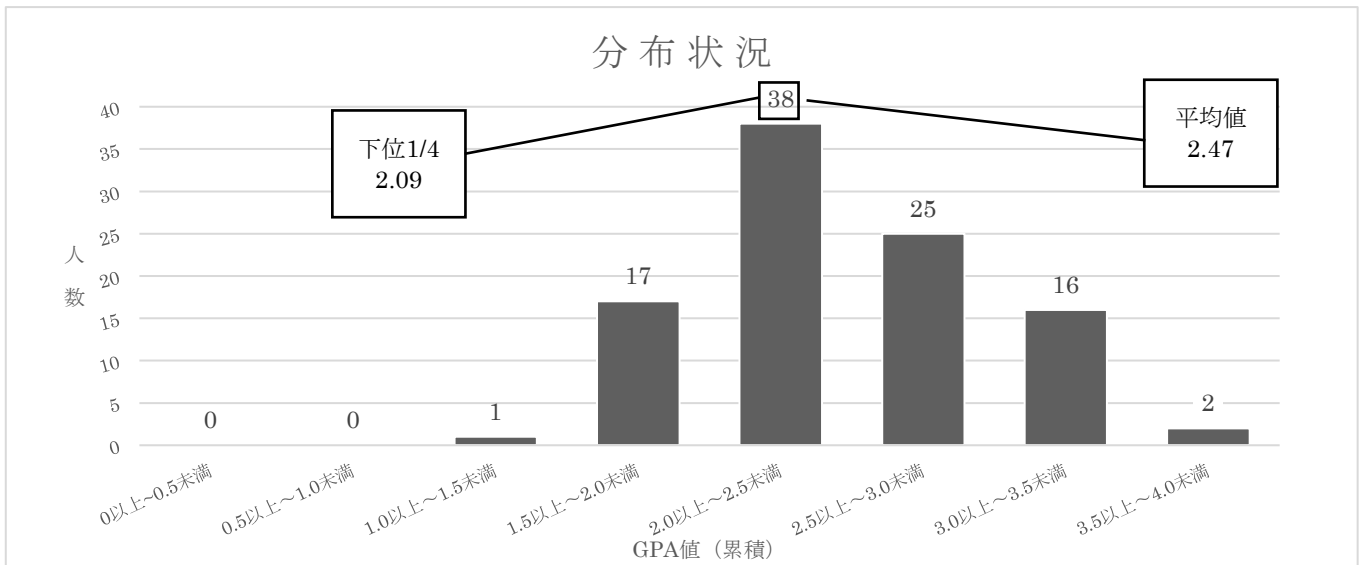
医学科 2 年次 (在籍者数 : 104 名)



GPA	0 ~0.5	0.5 ~1.0	1.0 ~1.5	1.5 ~2.0	2.0 ~2.5	2.5 ~3.0	3.0 ~3.5	3.5 ~4.0
人数	0	1	5	19	34	29	14	2
順位	—	104位	99~ 103 位	80~ 98 位	46~ 79 位	17~ 45 位	3~ 16 位	1~ 2 位

※下位 1/4 に該当する人数 : 27 人 下位 1/4 に該当する GPA 値 : 2.00 以下

医学科 3 年次 (在籍者数 : 99 名)

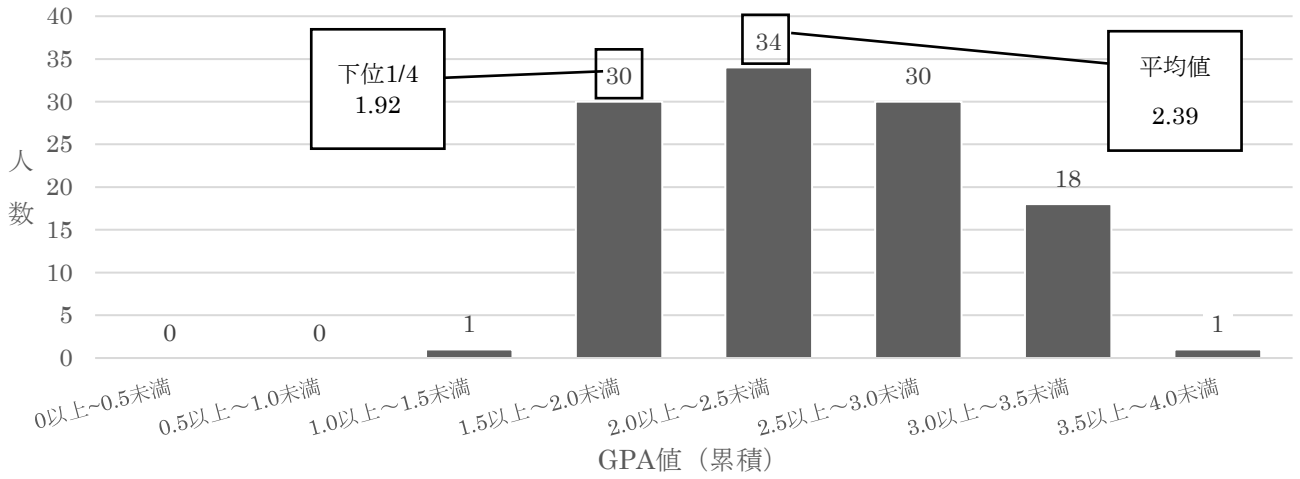


GPA	0 ~0.5	0.5 ~1.0	1.0 ~1.5	1.5 ~2.0	2.0 ~2.5	2.5 ~3.0	3.0 ~3.5	3.5 ~4.0
人数	0	0	1	17	38	25	16	2
順位	—	—	99位	82~ 98 位	44~ 81 位	19~ 43 位	3~ 18 位	1~ 2 位

※下位 1/4 に該当する人数 : 25 人 下位 1/4 に該当する GPA 値 : 2.09 以下

医学科 4 年次 (在籍者数 : 114 名)

分布状況

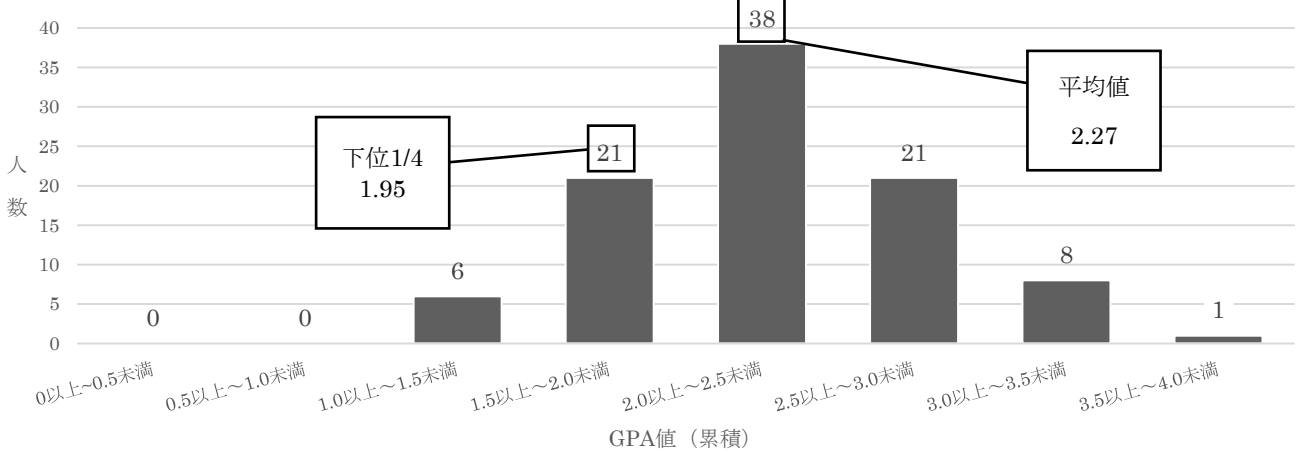


GPA	0 ~0.5	0.5 ~1.0	1.0 ~1.5	1.5 ~2.0	2.0 ~2.5	2.5 ~3.0	3.0 ~3.5	3.5 ~4.0
人数	0	0	1	30	34	30	18	1
順位	—	—	114 位	84~ 113 位	50~ 83 位	20~ 49 位	2~ 19 位	1 位

※下位 1/4 に該当する人数 : 29 人 下位 1/4 に該当する GPA 値 : 1.91 以下

医学科 5 年次 (在籍者数 : 95 名)

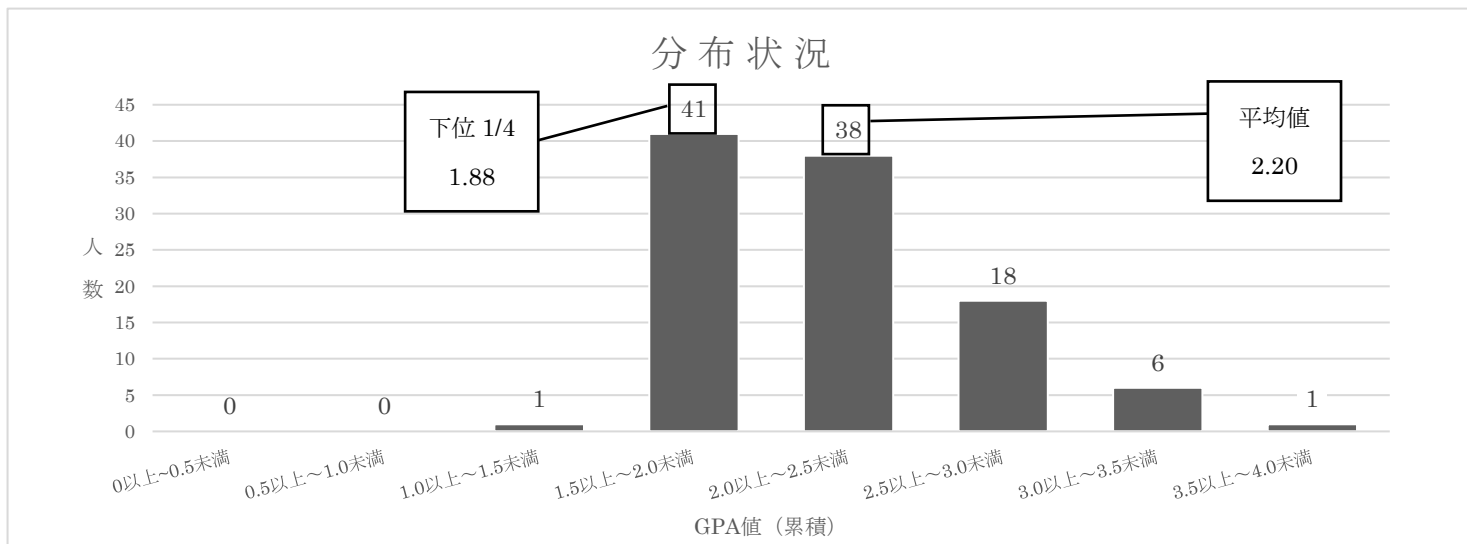
分布状況



GPA	0 ~0.5	0.5 ~1.0	1.0 ~1.5	1.5 ~2.0	2.0 ~2.5	2.5 ~3.0	3.0 ~3.5	3.5 ~4.0
人数	0	0	6	21	38	21	8	1
順位	—	—	90~ 95 位	69~ 89 位	31~ 68 位	10~ 30 位	2~ 9 位	1 位

※下位 1/4 に該当する人数 : 24 人 下位 1/4 に該当する GPA 値 : 1.95 以下

医学科6年次（在籍者数：105名）



GPA	0 ~0.5	0.5 ~1.0	1.0 ~1.5	1.5 ~2.0	2.0 ~2.5	2.5 ~3.0	3.0 ~3.5	3.5 ~4.0
人数	0	0	1	41	38	18	6	1
順位	—	—	105位	64~ 104位	26~ 63位	8~ 25位	2~ 7位	1位

※下位 1/4 に該当する人数：27人 下位 1/4 に該当する GPA 値：1.87 以下