

令和元年度 医学部定期試験成績分布

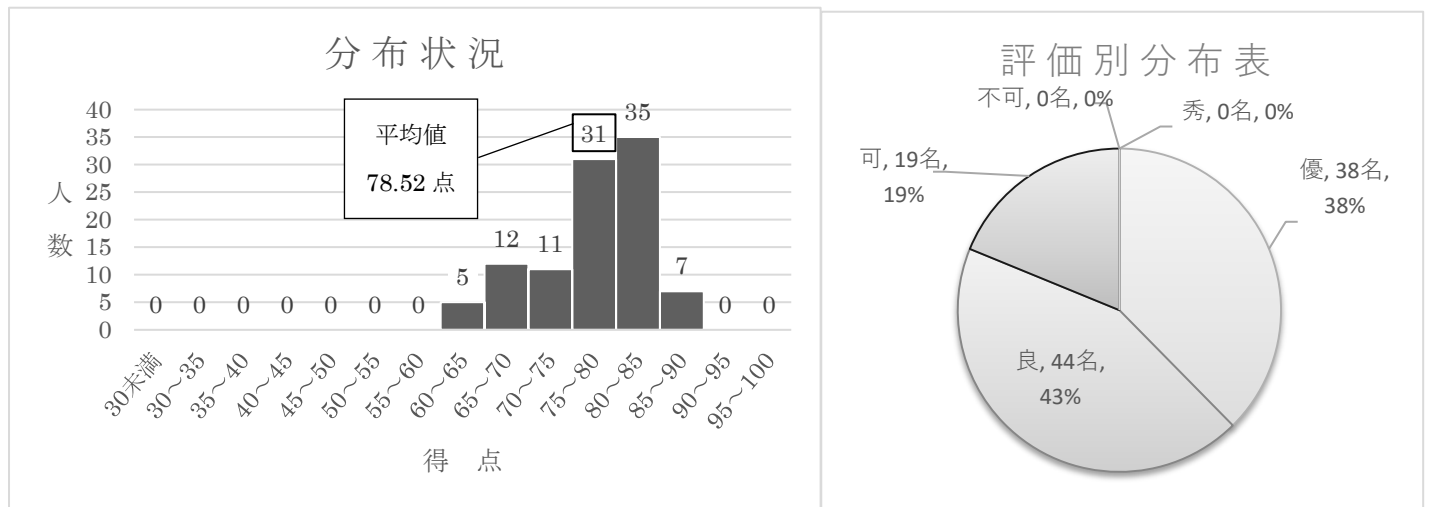
算出方法：入学時から令和元年度後期定期試験までの必修科目（実習を除く）の成績評価を点数化し、合計点の平均を算出する。

評価区分：上記の平均点を、秀（100～91）、優（90～81）、良（80～71）、可（70～60）、不可（59～0）で区分する。

| | 在籍者数 (R2.3.19 現在) | 平均値 | 中央値 | 標準偏差 | 秀 100～91 | 優 90～81 | 良 80～71 | 可 70～60 | 不可 59～0 |
|--------|----------------------|--------|--------|------|-------------|------------|------------|------------|------------|
| 医学科1年次 | 101名 | 77.58点 | 78.52点 | 6.44 | 0名 | 38名 | 44名 | 19名 | 0名 |
| 医学科2年次 | 103名 | 74.99点 | 78.34点 | 7.98 | 0名 | 25名 | 49名 | 28名 | 1名 |
| 医学科3年次 | 97名 | 76.77点 | 76.76点 | 6.25 | 0名 | 29名 | 48名 | 19名 | 1名 |
| 医学科4年次 | 97名 | 77.52点 | 77.55点 | 5.18 | 0名 | 23名 | 66名 | 8名 | 0名 |

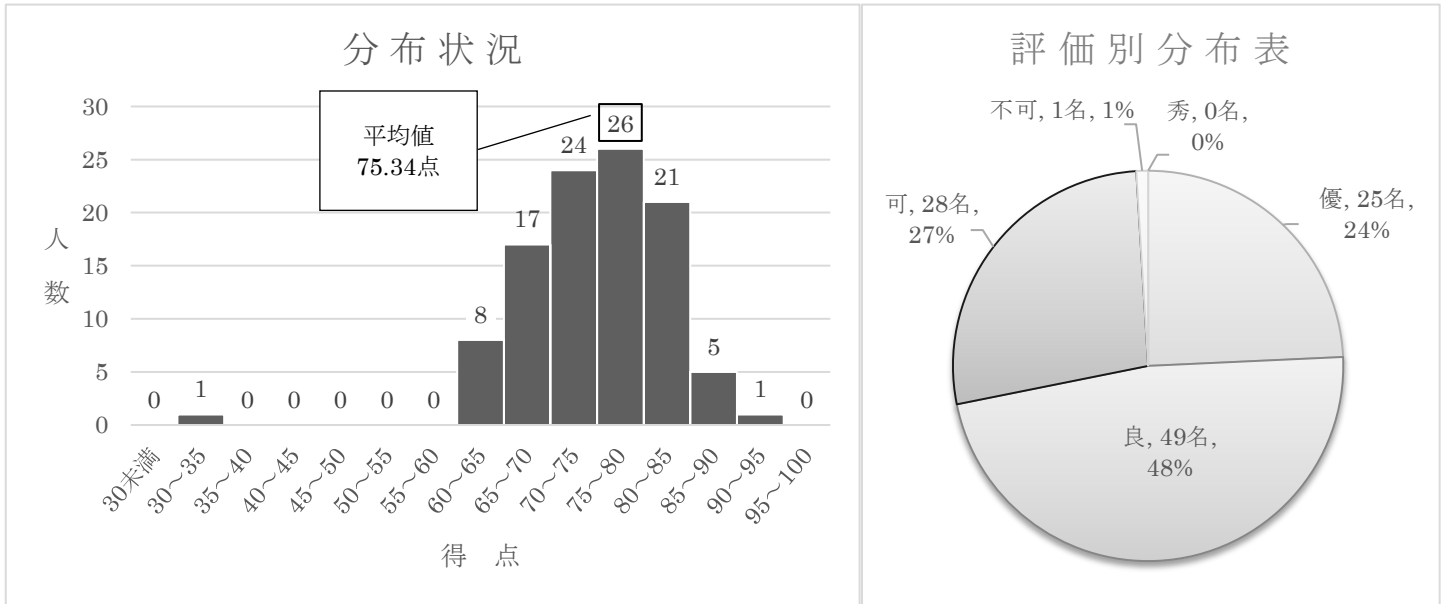
※1. 評語で提出のあった科目は各評価の平均値をとり秀（95）、優（85）、良（75）可（65）で算出した。
 ※2. 各指標については、小数点第3位を四捨五入している。

医学科1年次（在籍者数：101名）



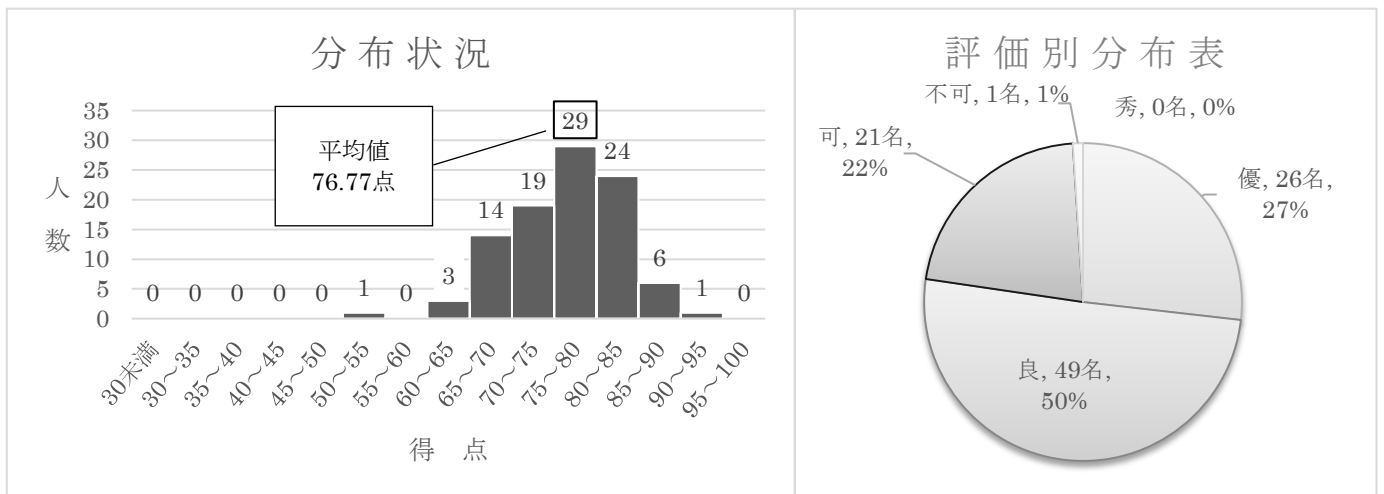
| 平均点 | 30 未満 | 30 ～35 | 35 ～40 | 40 ～45 | 45 ～50 | 50 ～55 | 55 ～60 | 60 ～65 | 65 ～70 | 70 ～75 | 75 ～80 | 80 ～85 | 85 ～90 | 90 ～95 | 95～ 100 |
|-----|----------|-----------|-----------|-----------|-----------|-----------|-----------|-----------------|----------------|----------------|----------------|---------------|--------------|-----------|------------|
| 人数 | 0 | 0 | 0 | 0 | 0 | 0 | 0 | 5 | 12 | 11 | 31 | 35 | 7 | 0 | 0 |
| 順位 | — | — | — | — | — | — | — | 97～ 101 位 | 85～ 96 位 | 74～ 84 位 | 43～ 73 位 | 8～ 42 位 | 1～ 7 位 | — | — |

医学科2年次 (在籍者数：103名)



| 平均点 | 30 未満 | 30 ～35 | 35 ～40 | 40 ～45 | 45 ～50 | 50 ～55 | 55 ～60 | 60 ～65 | 65 ～70 | 70 ～75 | 75 ～80 | 80 ～85 | 85 ～90 | 90 ～95 | 95～ 100 |
|-----|----------|-----------|-----------|-----------|-----------|-----------|-----------|-----------------|----------------|----------------|----------------|---------------|--------------|-----------|------------|
| 人数 | 0 | 1 | 0 | 0 | 0 | 0 | 0 | 8 | 17 | 24 | 26 | 21 | 5 | 1 | 0 |
| 順位 | — | 103 位 | — | — | — | — | — | 95～ 102 位 | 78～ 94 位 | 54～ 77 位 | 28～ 53 位 | 7～ 27 位 | 2～ 6 位 | 1 位 | — |

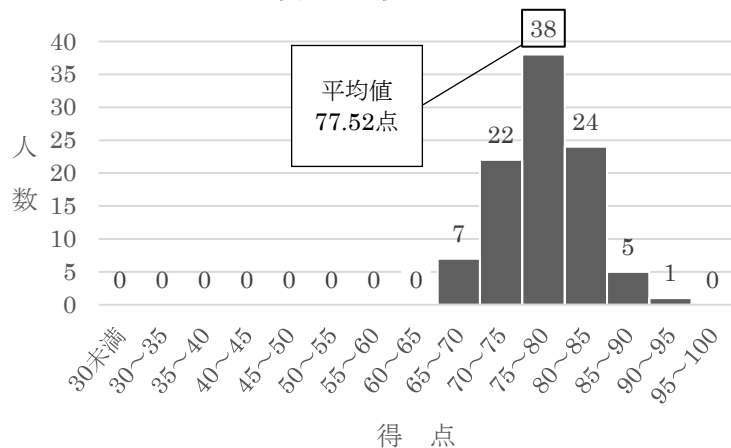
医学科3年次 (在籍者数：97名)



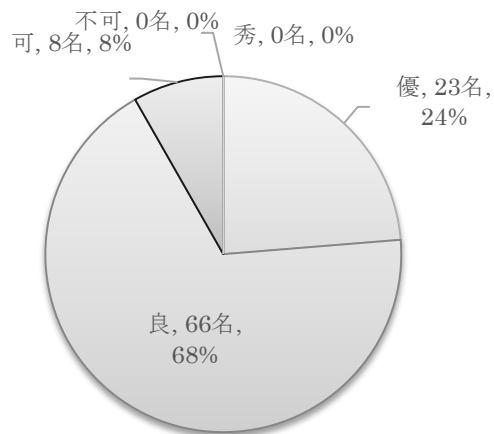
| 平均点 | 30 未満 | 30 ～35 | 35 ～40 | 40 ～45 | 45 ～50 | 50 ～55 | 55 ～60 | 60 ～65 | 65 ～70 | 70 ～75 | 75 ～80 | 80 ～85 | 85 ～90 | 90 ～95 | 95～ 100 |
|-----|----------|-----------|-----------|-----------|-----------|-----------|-----------|-----------|----------------|----------------|----------------|---------------|--------------|-----------|------------|
| 人数 | 0 | 0 | 0 | 0 | 0 | 0 | 1 | 1 | 15 | 19 | 28 | 26 | 6 | 1 | 0 |
| 順位 | — | — | — | — | — | — | 97 位 | 96 位 | 81～ 95 位 | 62～ 80 位 | 34～ 61 位 | 8～ 33 位 | 2～ 7 位 | 1 位 | — |

医学科4年次（在籍者数：97名）

分布状況



評価別分布表



| 平均点 | 30未満 | 30~35 | 35~40 | 40~45 | 45~50 | 50~55 | 55~60 | 60~65 | 65~70 | 70~75 | 75~80 | 80~85 | 85~90 | 90~95 | 95~100 |
|-----|------|-------|-------|-------|-------|-------|-------|-------|--------|--------|--------|-------|-------|-------|--------|
| 人数 | 0 | 0 | 0 | 0 | 0 | 0 | 0 | 0 | 7 | 22 | 38 | 24 | 5 | 1 | 0 |
| 順位 | - | - | - | - | - | - | - | - | 91~97位 | 69~90位 | 31~68位 | 7~30位 | 2~6位 | 1位 | - |